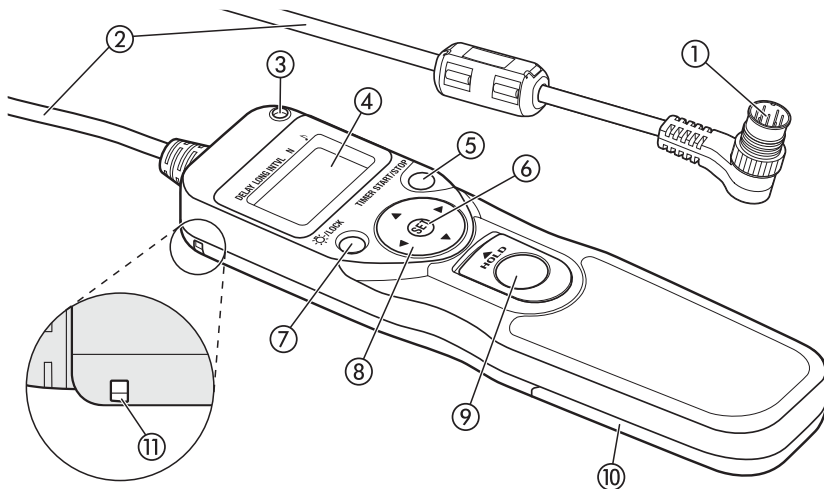


Kabelová spouš s osazením

Uživatelský manuál

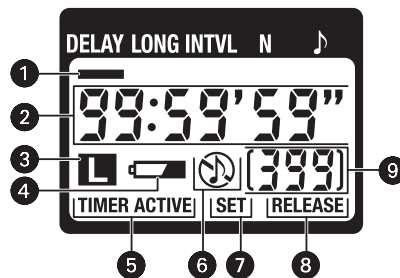


Legenda

- 1 10-ti kolíkový konektor
- 2 Kabel
- 3 Světelná indikace spouště
- 4 Ovládací panel
- 5 Tlačítko **START/STOP** osazené
- 6 Tlačítko nastavení **SET**
- 7 Tlačítko osvětlení/zámku
- 8 Tlačítko se šipkou
- 9 Tlačítko vypnutí spouště
- 10 Kryt bateriové komory
- 11 Oko na popruh (popruh není součástí balení)

Ovládací panel*

- 1 Kurzor volby
- 2 Displej osazené
- 3 Indikace zámku
- 4 Indikace stavu baterií
- 5 Indikace **TIMER ACTIVE** (osazené aktivované)
- 6 Indikace Zapnutý/vypnutý mikrofon
- 7 Indikace **SET** (Nastavení)
- 8 Indikace **RELEASE** (Spoušť)
- 9 Počet snímků



*Návrh znázorňuje ovládací panel, na kterém jsou rozsvíceny všechny prvky. V dalších nákresech v tomto manuálu, jsou prvky, ke kterým se vztahují vysvětlení v textu, zobrazeny černě. Indikace, která není v textu zmiňována je zobrazena šedou barvou.

Pro vaši bezpečnost

Chcete-li zabránit poškození výrobku nebo zranění sebe nebo ostatních, přečtěte si před použitím tohoto zařízení následující bezpečnostní opatření. Informujte také ostatní uživatele tohoto výrobku.

☒ Nerozebírejte a neopravujte zařízen

Nedodržení tohoto opatření by mohlo mít za následek úraz elektrickým proudem nebo nefunkčnost výrobku. V případě, že se výrobek v důsledku pádu nebo jiné nehody poškodí, vyjměte baterie.

☒ Skladujte v suchém prostředí

Nemanimulujte s výrobkem mokřkýma rukama, nevystavujte dešti, nepotápějte zařízen. Při nedodržení tohoto opatření by mohlo dojít k požáru nebo úrazu elektrickým proudem.

☒ Nepoužívejte v přítomnosti hořlavých plynů

Nedodržení tohoto opatření by mohlo vést k výbuchu nebo požáru.

☒ Uchovávejte mimo dosah dětí

Toto zařízení obsahuje malé části, které mohou představovat nebezpečí pro polknutí. Pokud dítě spolkně kteroukoli část tohoto zařízení, okamžitě kontaktujte lékaře.

☒ Nevystavujte vysokým teplotám

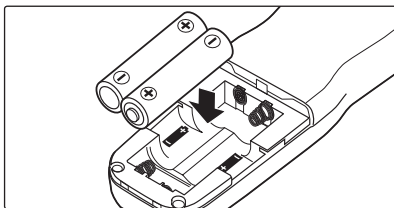
Nenechávejte přístroj v uzavřeném vozidle na slunci nebo v jiných místech s velmi vysokými teplotami. Při nedodržení tohoto opatření by mohlo dojít k požáru nebo k poškození krytu zařízen a jeho vnitřních částí.

☒ Dbejte opatrnosti při manipulaci s bateriemi

- Používejte pouze baterie uvedené v této příručce. Nemíchejte staré a nové baterie nebo baterie různých typů.
- Nepoužívejte kratší nebo poškozené baterie.
- Nevkládejte baterie jinak, než je uvedeno v tomto návodu.
- Baterie jsou při jejich úplném vybití náchylné k úniku chemikálií. Aby se zabránilo poškození produktu, vyjměte baterie z přístroje, pokud jej nebudete delší dobu používat.
- Pokud se kapalina z baterií dostane do kontaktu s kůží nebo oděm, opláchněte ihned čistou vodou.

Vložení baterií

Posuňte kryt bateriové komory (10) na zadní straně ovladače a vložte dvě alkalické baterie 1,5V velikosti AAA (LR03).



Indikace stavu baterií

Indikace stavu baterií (4) za neblíkat, jestliže bude kapacita baterií nízká. Připravte si náhradní baterie.

Výměna baterií

Při výměně baterií


1. Zkontrolujte, že nesvítí indikace "TIMERACTIVE" (asova aktivován) (5) a "RELEASE" (Spouš) (8) (viz obrázek).
2. Vyjměte fotoaparát a odpojte ovladač.
3. Odstraňte baterie.
4. Počkejte až ovládací panel zhasne a vložte nové baterie.

Není-li zařízen používáno

Toto zařízení není vybaveno vypínačem. Abyste redukovali vybíjení baterií v době, kdy zařízen nepoužíváte, ukončete snímání a zkontrolujte, že indikace "TIMER ACTIVE" (5), "SET" (7) a "RELEASE" (8) není zobrazena. Spotřeba baterií je při aktivitě těchto funkcí vyšší.

Tlačítko osvícení/zámku

Stisknutím krátce tlačítka (7) osvícení/zámku a aktivujete podsvícení ovládacího panelu. Podsvícení se stane svítit po dobu cca 6s; stisknutím tlačítka (8) se šipkou v okamžiku, kdy je panel podsvícen, prodloužíte dobu osvícení na dalších 6s.

Chcete-li zablokovat všechny ovládací prvky, kromě tlačítka (9) spouště a tlačítka osvícení/zámku, stiskněte tlačítko osvícení/zámek dokud se na ovládacím panelu nezobrazí ikona zámku .

Chcete-li zrušit uzamčení, stiskněte tlačítko osvícení/zámku dokud ikona zámku nezmizí.



Indikace "TIMER ACTIVE" (Aktivní asova), "SET" (nastavení) a "RELEASE" (Spouš)



Pokud blíká	Co to znamená, jak odstranit
TIMER ACTIVE	Aktivní asova; stiskněte tlačítko (5) TIMER START/STOP
SET	Nastavení lze změnit; stiskněte tlačítko (6) SET
RELEASE (indikace TIMER ACTIVE neblíká)	Manuální aktivace; uvolněte tlačítko (9) spouště (jestliže je tlačítko v poloze HOLD , uvolněte zámek spouště)

Připojení kabelové spouště

1. Vypněte fotoaparát
2. Zkontrolujte, že na panelu není "TIMERACTIVE" (kabelová spoušť aktivována) (5) a "RELEASE" (Spoušť) (8)
3. Odstraňte krytku 10-ti kolíkového konektoru na fotoaparátu. Zasuňte konektor podle nákresu tak, aby značky na konektoru a na fotoaparátu byly v zákrytu. Následně utáhněte pojistnou matici.



Odpojení kabelové spouště

Zkontrolujte, zda na displeji není zobrazeno "TIMERACTIVE" (5) a "RELEASE" (8), vypněte fotoaparát a odpojte kabelovou spoušť. Na konektor fotoaparátu připevněte zpět krytku.

Používání kabelové spouště

Automatický režim

Zvolte časovou prodlevu (čas k prvnímu snímku), dobu expozice, interval a počet snímků pro automatické snímání. Rychlost závěrky lze zvolit na fotoaparátu.

Manuální spoušť

Používá se snímky manuálně pomocí tlačítka spouště na kabelové spoušti. Snímky lze pořídit manuálně i když je časová spoušť nastavena.

Automatická fotografie

1. Úprava nastavení fotoaparátu

- 1.1 Připojte kabelovou spoušť k fotoaparátu (viz "Připojení kabelové spouště") a zapněte fotoaparát.
- 1.2 Upravte nastavení fotoaparátu podle tabulky (podrobnosti naleznete v návodu na použití fotoaparátu)

Expoziční režim	Manuální
Expoziční čas	Bulb
časová spoušť	Off (vypnuto)
Režim ostření	"AF-C" (continuous-servo autofokus)* nebo "M" manuální
Continuous	Jednotlivý snímek

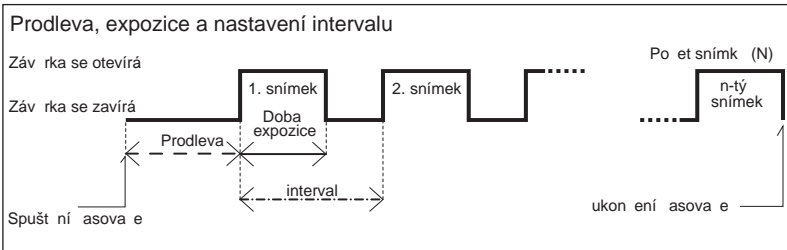
* zvolte prioritou spouště, pokud je tato volba k dispozici

2. Nastavte časovou spoušť

- 2.1 Stiskněte tlačítko (6) "SET". Na kontrolním panelu bude blikat ikona "SET".
- 2.2 Upravte nastavení podle tabulky



Volba	Popis	Podporovaná nastavení
DELAY	časová prodleva k prvnímu snímku	0s-99h59min59s (s pírústkem po 1s)
LONG	Doba expozice	
INTVL	Interval	1s-99h59min59s (s pírústkem po 1s)
N	Počet snímků	1-399 - - (neomezený)
⏸	Mikrofon zapnutý/vypnutý	⏸ (zapnuto) / ⏸ (vypnuto)



Kabelová spoušť může být připojena k fotoaparátu až po nastavení časové spouště

asosb rná fotografie

Nastavení asova e

Pro nastavení asova e použijte tlačítka s šipkami. Jednotlivé volby vyberte stisknutím tlačítka doleva nebo doprava.

Tisknutím nahoru nebo dol provedete změnu hodnoty.

Aktuální volba je označena kurzorem. (1)



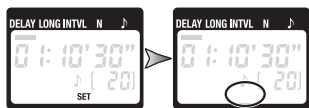
Stisknutím tlačítka **SET** (6) můžete kdykoliv dokončit tuto operaci a zobrazíte nová nastavení pro vybranou položku. Chcete-li zobrazit ostatní nastavení, stiskněte tlačítka s šipkou doleva nebo doprava. Aktuální výběr je označen kurzorem (1). Stiskněte tlačítka **SET**, chcete-li editovat aktuální nastavení tak, jak je popsáno výše.

Aby byla zajištěna správná funkčnost, zvolte interval nejméně o jednu sekundu delší než je doba expozice. Používáte-li autofokus, nastavte prodlužku na dvě sekundy a více a zvolte interval nejméně o dvě sekundy delší než je doba expozice, aby byl zajištěn dostatečně dlouhý čas na zaostření. Používáte-li redukci šumu při dlouhých expozicích (je k dispozici jen u některých digitálních fotoaparátů), interval by měl být nejméně dvakrát tak dlouhý jako doba expozice.

Intervaly 00:00:00 budou automaticky změněny na 00:00:01 stisknutím tlačítka **SET** (6) pro potvrzení tohoto nastavení. Dlouhý čas na zaostření. Používáte-li redukci šumu při

Chcete-li nastavit počet snímků na neomezený počet (∞), zvolte hodnotu "1" a stiskněte tlačítka s šipkou (8) směrem dol nebo navolte hodnotu "399" a stiskněte tlačítka s šipkou směrem nahoru.

2.3 Jakmile provedete úpravu všech požadovaných nastavení, stiskněte tlačítka **SET** (6), čímž aktivujete všechna nastavení. Ozve se pípnutí (pokud je spuštěn mikrofon) a indikátor **SET** zmizí.

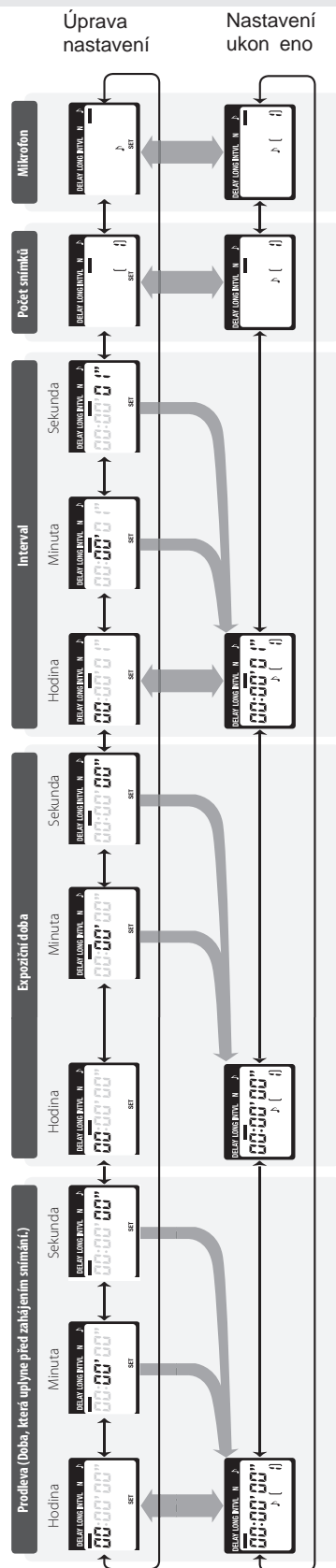


Nové nastavení zůstane aktivní, dokud nebude změněno nebo dokud nebudou vyjmuty nebo vybity baterie.

3. Spuštění asova e

Stisknutím tlačítka **TIMER START/STOP** (5) asova e se aktivuje a na kontrolním panelu bude blikat **TIMER ACTIVE** (5). Mezi jednotlivými snímky bude kontrolní panel ukazovat čas zbývající do pořízení dalšího snímku. Jestliže je zapnutý mikrofon, ozvou se při pípnutí jednu sekundu před otevřením závěrky.

Jakmile se otevře závěrka, na kontrolním panelu se bude zobrazovat čas zbývající do sklopení závěrky a světlo indikující přítomnost závěrky a nápis **RELEASE** (8) budou blikat v sekundových intervalech. Po obdržení snímku bude aktualizován po pořízení každého snímku.



Displej kontrolního panelu (asova aktivován)

Mezi snímky: Zobrazuje čas zbývající do pořízení dalšího snímku

Připravené závěrky: Zobrazuje čas zbývající do sklopení závěrky

Počet zbývajících snímků

Nápis bliká, je-li závěrka otevřena

Bliká, je-li asova vinnosti

TIMER ACTIVE

RELEASE

Mikrofon a svítlo, indikující vinnost závěrky

Následující ilustrace znázorňuje, kdy se ozve zvuková signalizace (●) a kdy se rozsvítí světelná signalizace (○) při prodlevě 5s, době expozice 4s a celkovém intervalu 9s

Otevřená závěrka

Sklopená závěrka

asova se aktivuje

4. Konec snímání

Snímání automaticky skončí v okamžiku, kdy je pořízen zvolený počet snímků. Chcete-li ukončit snímání dříve, stiskněte tlačítko (5) **TIMER START/STOP**


Nastavení času závěrky za pomoci fotoaparátu

Chcete-li nastavit čas volbou na fotoaparátu, proveďte nastavení následovně:

Fotoaparát	Expoziční režim	M (manuální) nebo S clonová automatika
	čas	Libovolný
	asova	Vypnutý
	Režim ostření	AF-C nebo M manuální
Režim snímání	S (jednotlivé snímky)	
Aputure	Doba expozice	0s
	Interval	Delší než čas nastavený na fotoaparátu**

* Zvolte "priorita spouště", je-li k dispozici

** Používáte-li autofokus, zvolte interval nejméně o dvě sekundy delší než je čas nastavený na fotoaparátu, aby stihl fotoaparát zaostřit. Používáte-li redukci šumu při dlouhých expozicích (tato funkce je k dispozici u některých digitálních fotoaparátů), zvolte interval nejméně dvakrát tak dlouhý než je čas nastavený na fotoaparátu.

Než použijete časovač pro dlouhé intervaly, zkontrolujte, zda jsou baterie dostatečně nabité. Jestliže jsou baterie téměř vybité (na kontrolním panelu bliká symbol ) , vyměňte je.

Manuální spoušť

Tlačítko spouště (9) na záhlaví Aputure má téměř stejnou funkci jako tlačítko spouště fotoaparátu.

1. Úprava nastavení fotoaparátu

Připojte kabelovou spoušť k fotoaparátu (viz "Připojení kabelové spouště") a zapněte fotoaparát. Podle potřeby zvolte expoziční režim, čas režimu ostření a režim snímání.



2. Pořízení snímků

2.1 Namákněte tlačítko spouště na záhlaví Aputure (9) do poloviny a zkontrolujte zaostření a expozici, poté spouště domákněte a pořízte snímek. Je-li závěrka otevřená, ozývá se zvuková signalizace v sekundových intervalech, indikace "RELEASE" (8) bliká a na kontrolním panelu je zobrazen čas zbývající sklopení závěrky.

Chcete-li, aby tlačítko spouště bylo stále sepnuto pro snímání v režimu "BULB", posuňte tlačítko do polohy **HOLD**. Chcete-li tlačítko uvolnit, posuňte je zpět do opačného směru.

2.2 Chcete-li ukončit snímání, uvolněte tlačítko.

Tlačítko spouště Aputure lze použít i bez vložených baterií. Kontrolní panel zůstane vypnutý a zvuková signalizace nebude fungovat. Ostření a režim snímání.

Tlačítko spouště lze použít pro manuální sepnutí spouště i když je aktivovaný časovač. Odpočítávání (včetně zobrazení na kontrolním panelu, světelné signalizace spouště a zvukové signalizace) není během manuálního sepnutí přerušeno. Jestliže se manuální sepnutí překrývá s automatickým, zůstane závěrka otevřená, dokud nevyprší čas obou expozic.

Upozornění

Než začnete používat Aputure, zkontrolujte stav baterií a počet zbývajících snímků na fotoaparátu (podrobnosti naleznete v návodu na použití fotoaparátu).
 Pokud bude pokračovat v práci i když nebude možno pořídit žádný snímek, z důvodu nízké kapacity baterií, nedostatku paměti nebo políček filmu nebo nedostatku místa ve vyrovnávací paměti (pouze u digitálních fotoaparátů).

Některé fotoaparáty mají k dispozici volbu aktivace autofokusu, které stanoví, zda fotoaparát zaostří i na blízké objekty (podrobnosti v návodu na použití fotoaparátu). Při použití zařízení Aputure je možná aktivace autofokusu pomocí tlačítka spouště.

Asi je méně přesný než v případě náramkových hodinek nebo jiných hodin.

Jak používat zařízení Aputure

Přístroj neupusťte na zem :

Produkt se může poškodit, pokud je vystaven silnému nárazu nebo vibracím.

Udržujte jej v suchu :

Tento produkt není vodotěsný a může se poškodit, pokud byl ponořen do vody nebo vystaven vysoké vlhkosti. Zrezivění vnitřního mechanismu může způsobit nenapravitelné škody.

Vyvarujte se náhlým změnám teploty :

Náhlé změny teploty, jako je například přechod z vytápěné místnosti do chladného exteriéru a naopak, může způsobit kondenzaci uvnitř zařízení. Chcete-li zabránit kondenzaci, umístěte zařízení do ochranného pouzdra, nebo plastového sáčku dříve než jej vystavíte náhlým změnám v teplotě.

Držte zařízení mimo dosah silného magnetického pole

Silné statické náboje nebo elektromagnetické pole produkované zařízením, jako jsou rádiové vysílání, mohou rušit toto zařízení.

Poznámka k elektronicky ovládaným zařízením :

Ve vzácných případech se mohou na kontrolním panelu objevit neobvyklé znaky a zařízení může přestat fungovat. Ve většině případů je tento fenomén způsoben silným vnějším statickým nábojem. Vypněte fotoaparát, odpojte zařízení Aputure, vyjměte baterie a po zhasnutí kontrolního panelu je vyměňte. Baterie mohou být horké, proto buďte při manipulaci s nimi opatrní. V případě závažných problémů, kontaktujte dodavatele tohoto zařízení.

Kontrolní panel :

LCD displeje mají tendenci tmavnout při vysokých teplotách a projevovat pomalejší odezvu při nízkých teplotách. Tato skutečnost neznamená závadu.

Specifikace

Podporované fotoaparáty :	Nikon, Sony, Samsung, Pentax, Olympus, Konica Minolta ... (dle specifikace na balení)
Prodleva :	0s až 99 hod 59 min 59s s přeruškem po 1 s
Doba expozice :	0s až 99 hod 59 min 59s s přeruškem po 1 s
Interval :	0s až 99 hod 59 min 59s s přeruškem po 1 s
Počet snímků :	1 až 399+ - (neomezený)
Zdroj energie :	Dvě 1,5V alkalické baterie LR03 velikosti AAA
Životnost baterií :	Životnost baterií přibližně dva měsíce nepřetržitého snímání s prodlevou 5 min, dobou expozice 4 min 56s a intervalem 5min. Použití osvětlení sníží životnost baterií.
Provozní teplota :	-20 až 50 °C
Rozměry :	Přibližně 155 x 40 x 18 mm (bez výklenku)
Hmotnost :	Přibližně 105g, bez feritového jádra
Délka kabelu :	Přibližně 850mm