

Philips Monitor
Full HD LCD monitor

Řada E

24 (23,8"/60,5 cm úhlopř.)
1920 x 1080 (Full HD)

241E2FD



Dopřejte si skutečné barvy a neomezený obraz

Nový monitor řady E společnosti Philips s úzkými okraji na 4 stranách a uspořádáním kabeláže nabízí stylové vylepšení vašeho pracovního prostoru. Vychutnejte si ostrý obraz v rozlišení Full HD s technologií FreeSync a odezvou 1 ms zajišťující plynulé hraní her.

Vynikající kvalita obrazu

- 4stranná obrazovka bez rámu
- Technologie širokého sledování IPS LED přináší přesný obraz i barvy
- SmartContrast pro bohaté detaily černé

Skvělý pro hraní her

- Plynulé a nepřerušované hraní díky technologii AMD FreeSync™
- Rychlá odezva 1 ms (MPRT) pro ostrý obraz a plynulé hraní
- Herní režim SmartImage je optimalizován pro hráče

Funkce navržené pro vás

- Menší únava očí díky technologii Flicker-free
- Režim LowBlue na podporu produktivity při ochraně očí
- Uspořádání kabeláže redukuje nepřehledné množství kabelů a umožňuje úhledný pracovní prostor
- Tlačítko EasySelect pro přepínání v nabídce umožňuje rychlý přístup k nabídce na obrazovce

PHILIPS

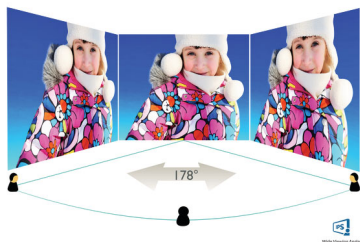
Přednosti

4stranná, bez rámu



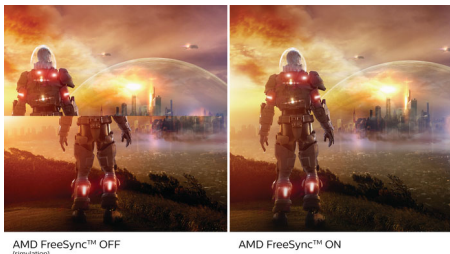
Mimořádně zmenšené 4stranné rámečky tohoto prakticky bezrámového displeje mu propůjčují minimalistický vzhled a nabízí skvělý zážitek ze sledování. Zvyšte svou produktivitu a soustřeďte se na živé snímky s plynulým obrazem. Výrazný širokoúhlý záběr bez přerušování a dokonce i nastavení více monitorů v režimu otáčení.

Technologie IPS



Displeje IPS využívají pokročilou technologii, která přináší zvláště široké úhly sledování 178/178 stupňů: displej lze tedy sledovat téměř z libovolného úhlu. Na rozdíl od standardních panelů TN poskytují displeje IPS pozoruhodně ostrý obraz se živoucími barvami, takže jsou ideální nejen pro fotografie, filmy a procházení internetu, ale lze je využít i pro profesionální aplikace, které za všech okolností vyžadují přesné barvy a konzistentní jas.

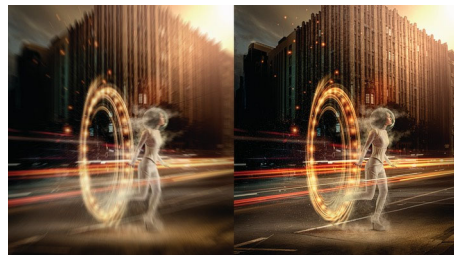
Mimořádně plynulé hraní



Hraní her by nemělo být volbou mezi trhaným nebo rozbitým obrazem. S novým monitorem

Philips se vás toto týkat nebude. Získejte plynulý výkon bez obrazových artefaktů při libovolné snímkové frekvenci díky technologii AMD FreeSync™, plynulému obnovování a mimořádně krátké době odezvy.

Rychlá odezva MPRT 1 ms



MPRT (doba odezvy pohybu obrazu) je intuitivnější způsob popisu doby odezvy, která přímo vyjadřuje dobu trvání od zjištění rozmazaného šumu po čisté a ostré snímky. Herní konzole Philips s 1ms MPRT efektivně odstraňuje šmouhy a rozmazání pohybu, poskytuje ostřejší a přesný obraz pro lepší herní zážitek. Nejlepší volba pro hraní napínavých her a her citlivých na trháni.

Herní režim SmartImage



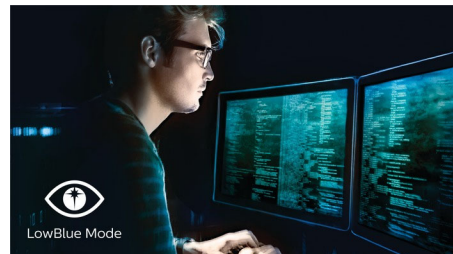
Nový herní displej společnosti Philips je vybaven uživatelským rozhraním na obrazovce umožňujícím rychlý přístup. Je speciálně vyladěno pro hráče a nabízí celou řadu možností. Režim „FPS“ (střelba z první osoby) vylepšuje tmavá témata v hrách, takže můžete lépe zahlédnout skryté předměty v temných oblastech. Režim „Závody“ přizpůsobí displej prostřednictvím kratší doby odezvy, vysoké úrovně barev a dalších úprav obrazu. Režim „RTS“ (strategie v reálném čase) nabízí speciální režim SmartFrame pro zvýraznění konkrétní oblasti a umožňuje upravit velikost i obraz. Režimy Hráč 1 a Hráč 2 umožňují uložit osobní přizpůsobená nastavení podle různých her pro zajištění nejlepšího výkonu.

Technologie Flicker-free



Kvůli způsobu ovládání jasu na obrazovkách s podsvícením LED čelí někteří uživatelé blikání na obrazovce, které způsobuje únavu očí. Technologie Flicker-free společnosti Philips využívá nové řešení regulace jasu, snižuje blikání a sledování je pak komfortnější.

Režim LowBlue



Studie ukázaly, že stejně tak, jako mohou ultrafialové paprsky způsobit poškození oka, mohou postupem času poškození oka a zhoršení zraku způsobovat i krátkovlnné paprsky modrého světla z displejů LED. Režim Philips LowBlue myslí na naše zdraví a s využitím inteligentní softwarové technologie škodlivé krátkovlnné modré světlo omezuje.

Systém pro uspořádání kabeláže



Uspořádání kabeláže s detailním provedením udržuje pořádek na pracovním místě uspořádáním kabelů potřebných pro provoz zobrazovacího zařízení.



4-sided
Frameless



IPS
Wide Viewing
Angle



AMD
FreeSync



1ms
Fast Response
1ms MPRT



SmartImage™
Game



Flicker-free



LowBlue Mode



EasySelect



HDMI™
HIGH DEFINITION MULTIMEDIA INTERFACE



Full HD
1080p

Specifikace

Obraz/displej

- typ LCD panelu: Technologie IPS
- Typ podsvícení: Systém W-LED
- Velikost panelu: 60,5 cm (23,8")
- Povrch obrazovky: Antireflexní, 3H, Zmatnění 25 %
- Oblast sledování: 527,04 (V) x 296,46 (Š) mm
- Poměr stran: 16:9
- Maximální rozlišení: 1 920 x 1 080 při 75 Hz*
- Hustota pixelů: 93 PPI
- Reakční doba (typická): 4 ms (šedá–šedá)*
- MPRT: 1 ms
- Jas: 300 cd/m²
- Kontrastní poměr (typický): 1000:1
- SmartContrast: Mega Infinity DCR
- Rozteč obrazových bodů: 0,2745 x 0,2745 mm
- Úhel sledování: 178° (H) / 178° (V), - C/R > 10
- Vylepšení obrazu: Hraní SmartImage
- Barevný gamut (typický): NTSC 97,4 %*, sRGB 113,8 %*
- Barevnost displeje: 16,7 milionu
- Snímková frekvence: VGA/DVI: 30–85 kHz (H) / 48–60 Hz (V); HDMI: 30–85 kHz (H) / 48–75 Hz (V)
- Technologie sRGB
- Bez blikání
- Režim LowBlue
- EasyRead
- Technologie AMD FreeSync™

Možnosti připojení

- Vstup signálu: VGA (analogový), DVI-D (digitální, HDCP), HDMI 1.4 x 1
- Vstup synchronizace: Samostatná synchronizace, Funkce Sync on Green
- Vstup/výstup audia: Výstup audio

Pohodlí

- Pohodlí uživatele: Zapnuto/Vypnuto, Nabídka, Jas, Vstup, Hraní SmartImage
- Jazyky zobrazení na obrazovce OSD: Brazílská portugalština, Čeština, Nizozemština, Čeština, Finština, Francouzština, Němčina, Řecká, Maďarština, Italština, Japonská, Korejská, Polština, Portugalská, Ruština, Zjednodušená čínština, Španělština, Švédština, Tradiční čínština, Turečtina, Ukrajínština
- Další výhody: Zámek Kensington, Držák standardu VESA (75 x 75 mm)
- Kompatibilita se stand. Plug & Play: DDC/CI, Operační systém Mac OS X, Technologie sRGB, Windows 10 / 8.1 / 8 / 7

Podstavec

- Sklopné provedení: -5/20 stupeň

Spotřeba

- Zapnuto: 11,52 W (typ.) (metoda testování EnergyStar)
- Pohotovostní režim: 0,5 W (typ.)
- Režim vypnuto: 0,3 W (typ.)
- Značka energetické třídy: D
- Indikátor napájení LED: Provoz – bílá, Pohotovostní režim – bílá (blikající)
- Napájení: Externí, Střídavý proud 100–240 V, 50–60 Hz

Rozměry

- Výrobek se stojanem (max. výška): 540 x 428 x 187 mm
- Výrobek bez stojanu (mm): 540 x 312 x 36 mm
- Balení v mm (Š x V x H): 595 x 449 x 153 mm

Hmotnost

- Výrobek se stojanem (kg): 3,67 kg
- Výrobek bez stojanu (kg): 2 50 kg
- Výrobek s obalem (kg): 5,38 kg

Provozní podmínky

- Rozsah teplot (provozní): 0 až 40 °C
- Rozsah teplot (skladovací): -20 až 60 °C
- Relativní vlhkost: 20 %–80 %
- Nadmořská výška: Provoz: +3 658 m (12 000 stop), mimo provoz: +12 192 m (40 000 stop)
- Střední doba mezi poruchami (MTBF): 50 000 hodin (bez podsvícení) hodin

Podpora udržitelného rozvoje

- Životní prostředí a energie: EnergyStar 8.0, Certifikát TCO, RoHS
- Recyklovatelnost obalového materiálu: 100 %
- Konkrétní látky: Bez rtuti, Krypt bez PVC / BFR

Shoda a standardy

- Regulační opatření: CB, TUV Ergo, TUV/GS, CU-EAC, EAEU RoHS, Značka CE

Skříňka

- Barva: Černá
- Dokončení: Texturované

Obsah balení

- Monitor se stojanem
- Kabely: Kabel HDMI, napájecí kabel
- Uživatelská dokumentace



Datum vydání 2022-02-07

Verze: 5.1.1

12 NC: 8670 001 75377
EAN: 87 12581 77671 8

© 2022 Koninklijke Philips N.V.
Všechna práva vyhrazena.

Údaje mohou být změněny bez předchozího varování.
Ochranné známky jsou majetkem Koninklijke Philips N.V. nebo jejich příslušných vlastníků.

www.philips.com

* Označení „IPS“ / ochranná známka a související patenty technologii patří příslušným vlastníkům.
* Maximální rozlišení funguje pouze pro vstup HDMI.
* Chcete-li dosáhnout nejlepšího výstupního výkonu, vždy se ujistěte, že grafická karta je schopna dosáhnout maximálního rozlišení a obnovovací frekvence tohoto displeje Philips.
* Hodnota doby odezvy se rovná té s technologií SmartResponse
* Systém MPRT nastaví jas pro snížení rozmazání, takže při zapnutém systému MPRT nelze upravit jas. Aby se snížilo rozmazání pohybu, podsvícení LED bude synchronně s obnovováním obrazovky přerušováno, což může způsobit ztuhlou změnu jasu.
* MPRT je režim optimalizovaný pro hry. Zapnutí MPRT může způsobit ztuhlou blikání obrazovky. Pokud nepoužíváte herní funkci, doporučuje se jej vypnout.
* Oblast NTSC na základě systému CIE 1976
* Oblast sRGB na základě systému CIE 1931
* 2020 Advanced Micro Devices, Inc. Všechna práva vyhrazena. AMD, logo AMD Arrow, AMD FreeSync™ a jejich kombinace jsou obchodní známky společnosti Advanced Micro Devices, Inc. Ostatní názvy výrobků v této publikaci jsou pouze informační a mohou být ochrannými známkami příslušných společností.
* Vzhled monitoru se může od ilustračních obrázků lišit.