

# PHILIPS

LCD monitor s USB-C

Business Monitor

Řada 4000

24 (23,8" / 60,47 cm úhlopř.)

1920 x 1080 (Full HD)

24B2U4301H



## Nová produktivita pracovních procesů

Pracujte pohodlně díky technologii SoftBlue a plynulé obnovovací frekvenci 120 Hz. Konektivita USB-C a nastavitelná webová kamera kompatibilní s Windows Hello zvyšují produktivitu díky výkonu a pohodlí, které očekáváte.

### Navrženo pro vaši práci

- Vestavěné stereo reproduktory pro multimédia
- Kompatibilní s Windows Hello – snadný a bezpečný přístup
- Synchronizace Smart Link: pro jednotné zobrazení při zapojení do řetězce
- Režim D: Optimalizován pro vnímání jemných odstínů šedé
- Menší únava očí díky technologii Flicker-free
- Certifikace Eyesafe s ochranou proti modrému světlu a barevnou přesností
- Nastavitelná webkamera: pro pohodlné videokonference.
- Technologie SoftBlue: pro pohodlné sledování

### Připojení pomocí jediného kabelu USB-C

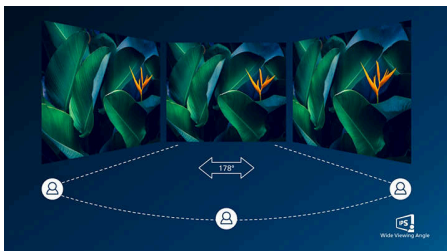
- RJ-45 na USB-C umožňuje snadné připojení k síti se zabezpečením

### Vynikající kvalita obrazu

- Obnovovací frekvence 120 Hz pro mimořádně plynulý obraz
- Displej 16:9 Full HD pro čistý obraz plný detailů
- Technologie širokého sledování IPS LED přináší přesný obraz i barvy

## Přednosti

### Technologie IPS



Displeje IPS využívají pokročilou technologii, která přináší zvláště široké úhly sledování 178/178 stupňů: displej lze tedy sledovat téměř z libovolného úhlu. Na rozdíl od standardních panelů TN poskytují displeje IPS pozoruhodně ostrý obraz se živoucími barvami, takže jsou ideální nejen pro fotografie, filmy a procházení internetu, ale lze je využít i pro profesionální aplikace, které za všech okolností vyžadují přesné barvy a konzistentní jas.

### Displej 16:9 Full HD



Na kvalitě obrazu záleží. Běžné displeje poskytují kvalitu, ale vy očekáváte víc. Tento displej nabízí vylepšené rozlišení Full HD 1920 x 1080. Díky rozlišení Full HD zajišťujícímu ostrý detail a vysokému jasů vzniká neuvěřitelný kontrast a realistické barvy, které dodají obrazu na opravdovosti.

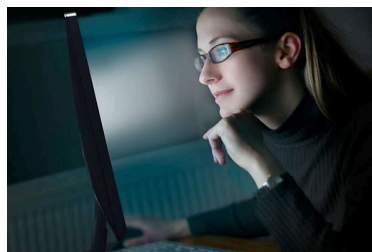
### Vysoká obnovovací frekvence 120 Hz



Čím plynulejší pohyb, tím menší zátěž pro oči. Tento monitor Philips je vybaven vylepšenou obnovovací frekvencí 120 Hz. Kdykoli posouváte

obraz, přepínáte mezi aplikacemi nebo procházíte složité tabulky, zažijete plynulejší a přesnější pohyby. To znamená, že můžete pracovat tak dlouho, jak potřebujete, s minimální únavou očí – a to vše při zvýšení rychlosti vašeho pracovního postupu.

### Technologie SoftBlue s panelem s nízkou úrovní modrého světla



Technologie SoftBlue nabízí zvýšený vizuální komfort a ochranu před nepříznivými účinky na zdraví způsobenými dlouhodobým vystavením modrému světlu. Díky panelu s nízkým obsahem modrého světla je poměr světla vyzařovaného displejem v rozsahu 415–455 nm až 400–500 nm snížen na méně než 50 %. Výsledkem je, že technologie SoftBlue poskytuje optimální vizuální komfort, minimalizuje namáhání očí a podporuje dlouhodobé soustředění. Nemluvě o tom, že technologie SoftBlue LED je testována a certifikována TÜV Rheinland pro nízkou úroveň modrého světla (hardwarové řešení) pro svou účinnost při snižování emisí modrého světla.

### Vestavěné stereo reproduktory



Dva vysoce kvalitní stereofonní reproduktory zabudované do přístroje. V závislosti na modelu a provedení mohou být viditelně umístěny zepředu, neviditelně zespodu, shora nebo zezadu.

### Synchronizace Smart Link



Snadno vytvořte plynulý pracovní prostor s více monitory pomocí synchronizace Smart Link, která automaticky sladí nastavení zobrazení na všech monitorech zapojených do řetězce. Ať už navrhuje, prezentuje nebo provádíte více úkolů najednou, užijte si konzistentní jas a barvy bez ručního nastavování. Vyberte si z režimů synchronizace OSD nebo světla (nízké, střední nebo vysoké) na primárním monitoru tak, aby vyhovovaly vašemu prostředí. U identických monitorů zajišťuje jakýkoli režim jednotný obraz; u smíšených modelů synchronizace světla inteligentně upravuje jas, aby byl obraz na všech obrazovkách vyvážený a profesionální.

### Technologie Flicker-free

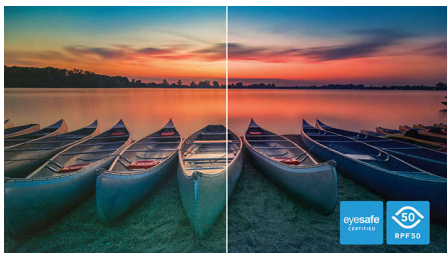


Kvůli způsobu ovládání jasu na obrazovkách s podsvícením LED čelí někteří uživatelé blikání na obrazovce, které způsobuje únavu očí. Technologie Flicker-free společnosti Philips využívá nové řešení regulace jasu, snižuje blikání a sledování je pak komfortnější.



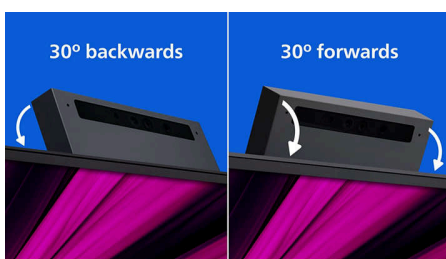
## Přednosti

### Certifikace eyesafe® 2.0 (RPF 50)



Displej Philips splňuje standard certifikace eyesafe® 2.0 a plně vás tak chrání před dlouhým vystavením modrému světlu. Vždy zapnutý filtr modrého světla pomáhá předejít únavě očí z digitálních obrazovek, ale také garantuje přesnost barev.

### Nastavitelná webkamera



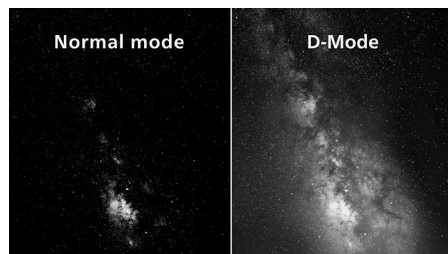
Udělejte si videokonference o něco pohodlnější. Když uživatelé natočí webkameru o 30 stupňů dozadu či dopředu, mohou nyní pohodlně vyřizovat hovory a účastnit se meetingů v jakékoliv pohodlné pozici.

### Kompatibilní s Windows Hello



Přihlašujte se rychleji a bezpečněji pomocí Windows Hello. Webkamera na tomto monitoru Philips je kompatibilní s Windows Hello a nabízí rychlé rozpoznávání obličeje a snadný přístup při každém zapnutí.

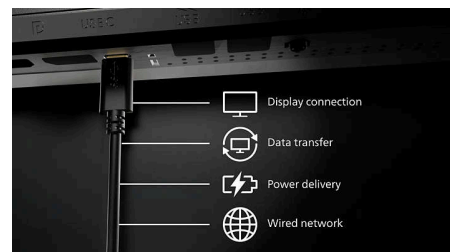
### Režim D



Odhalte každý skrytý detail v tmavých oblastech obrazovky. Režim D vylepšuje detaily v odstínech šedé, aby byly jemné rozdíly v tónech lépe viditelné. Na základě modelu vnímání odstínů šedé definovaného standardem DICOM Part 14 GSDF tento režim zlepšuje viditelnost detailů,

kteří standardní nastavení displeje může přehlédnout. Výsledkem je jasnější rozlišení jemných odstínů a lepší viditelnost detailů v obsahu v odstínech šedé, jako jsou technické ilustrace, skeny a další vysoce detailní snímky.

### Dokování přes USB-C s RJ45



Zjednodušte připojení všech periférií z monitoru k počítači pomocí jednoho dokovacího kabelu s konektorem USB-C, včetně připojení k síti, výstupu videa ve vysokém rozlišení z počítače na monitor a surfování na internetu bez dalšího síťového kabelu, a to i bez portu LAN na notebooku. Připojení RJ45 přes USB-C nabízí rychlé a bezpečné připojení v případě potřeby. Získání nejvyšších rychlostí přenosu dat vám umožní přenášet data z pevného disku do počítače rychleji než kdykoli předtím. Kromě toho vám rozhraní USB-C s napájením může dokonce umožnit napájet a nabíjet notebook přes monitor, čímž odpadá potřeba dalších napájecích kabelů.

## Specifikace

### Obraz/displej

Velikost panelu: 60,47 cm (23,8")

Poměr stran: 16:9

typ LCD panelu: Technologie IPS

Typ podsvícení: Systém W-LED

Rozteč obrazových bodů: 0,2745 (H) mm

x 0,2745 (V) mm

Jas: 350 cd/m<sup>2</sup>

Barevnost displeje: 16,7 milionu (8 bitů)

Barevný gamut (typicky): NTSC 96 %\*, sRGB 110 %\*

Kontrastní poměr (typický): 1500:1

SmartContrast: 50 000 000:1

Reakční doba (typická): 4 ms (šedá-šedá)\*

Úhel sledování: 178° (H) / 178° (V), @ C/R > 10

Vylepšení obrazu: SmartImage

Maximální rozlišení: 1920 x 1080 při 120 Hz

Oblast sledování: 527,04 (H) x 296,46 (V) mm

Snímková frekvence: 30–140 kHz (H) / 48–120 Hz (V)

Technologie sRGB

SoftBlue

Bez blikání

Hustota pixelů: 93 PPI

Povrch obrazovky: Antireflexní, 3H, Zmatnění 25 %

EasyRead

Adaptivní synchronizace (VRR)

EyeSafe

Synchronizace Smart Link: Při použití jako primární nebo sekundární monitor\*

DICOM (režim D)

### Možnosti připojení

Vstup signálu: 1x HDMI 1.4, 1x DisplayPort 1.4, 1x USB-C1 (upstream, režim DP Alt, data, napájení)

Vstup synchronizace: Samostatná synchronizace,

Funkce Sync on Green

Vstup/výstup audio: Výstup audio

RJ45: Ethernet LAN (USB 2.0: 10 M/100 M;

USB 3.0: 1 000 M), PXE/MAPT/WOL\*

Výstup signálu: Výstup DisplayPort x 1

Připojení HDCP: HDCP 1.4/2.2 (HDMI / DisplayPort / USB-C)

HBR3: Ano (DisplayPort / USB-C)

Rozbočovač USB: USB 3.2, 1. generace, 5 G, upstream: 1x USB-C1 (plné), downstream: 3x USB-A (s 1 pro rychlé nabíjení B.C 1.2), 1x USB-C2 (data, 15 W)

### Dodávání energie

Maximální dodávka energie: Až 100 W (5 V/3 A;

7 V/3 A; 9 V/3 A; 10 V/3 A; 12 V/3 A; 15 V/3 A;

20 V/3,25 A; 20 V/4,8 A)\*

Verze: USB PD verze 3.0

### Pohodlí

Vestavěné reproduktory: 2 x 2 W

Kompatibilita se stand. Plug & Play: DDC/CI, operační systém Mac OS, Technologie sRGB, Windows 11 / 10

Pohodlí uživatele: SmartImage, Vstup, Jas,

Nabídka, Zapnuto/Vypnuto

Jazyky zobrazení na obrazovce OSD: Brazilská portugalština, Čeština, Nizozemština, Čeština, Francouzština, Finština, Němčina, Řecká,

Maďarština, Italština, Japonština, Korejšťina, Portugalština, Polština, Ruština, Zjednodušená čínština, Španělština, Švédština, Tradiční čínština, Turečtina, Ukrajinština

Další výhody: Zámek Kensington, Háček ma sluchátka, Držák standardu VESA (100 x 100 mm)

Ovládací software: funkce SmartControl

Vestavěná webkamera: 5,0megapixelová kamera s mikrofonom a ukazatelem LED (pro Windows Hello)

Webkamera s funkcí náklonu: Ano, +/- 30 °

Potlačení hluku

### Podstavec

Nastavení výšky: 150 mm

Čep: +/- 90 stupňů

Otočný: +/- 180 stupeň

Sklopné provedení: -5/30 stupeň

### Napájení

režim ECO: 10,7 W (typ.)

Napájení: Vestavěné, Střídavý proud 100–240 V, 50–60 Hz

Režim vypnuto: 0,3 W (typ.)

Zapnuto: 14,87 W (typ.) (metoda testování EnergyStar)

Pohotovostní režim: 0,3 W (typ.)

Indikátor napájení LED: Provoz – bílá,

Pohotovostní režim – bílá (blikající)

Značka energetické třídy: D

## Specifikace

### Rozměry

Balení v mm (Š x V x H): 615 x 420 x 139 mm  
Výrobek bez stojanu (mm): 544 x 326 x 57 mm  
Výrobek se stojanem (max. výška):  
544 x 503 x 232 mm

### Hmotnost

Výrobek s obalem (kg): 7,78 kg  
Výrobek se stojanem (kg): 5,87 kg  
Výrobek bez stojanu (kg): 4,13 kg

### Provozní podmínky

Nadmožská výška: Provoz: +3 658 m  
(12 000 stop), mimo provoz: +12 192 m  
(40 000 stop)  
Rozsah teplot (provozní): 0 °C až 40 °C  
Relativní vlhkost: 20 %–80 %  
Rozsah teplot (skladovací): -20 °C až 60 °C  
MTBF (demonstrováno): 70 000 hodin (bez  
podsvícení)

### Udržitelnost

Životní prostředí a energie: PowerSensor,  
LightSensor, Energy Star, EPEAT\*, RoHS  
Recyklované plasty: 85 % + OBP 5 %  
Recyklovatelnost obalového materiálu: 100 %  
Konkrétní látky: Kryt bez PVC / BFR, Bez rtuti

### Shoda a standardy

Regulační opatření: CB, Značka CE, TUV/GS, TUV  
Ergo, Certifikát TCO, Certifikát TCO Edge, EAC,  
EAC ROHS, MEPS, PSE, KC, CEL, CCC, CECP, BSMI,  
VCCI, UKCA, EMF, FCC, ICES-003, Standard TÜV  
Rheinland pro nízkou úroveň modrého světla  
(hardwarové řešení), Certifikace eyesafe® 2.0,  
Certifikace pro Maroko, Typová certifikace pro  
Argentinu, TER pro Kuvajt, NOM, MEXICO  
ENERGY, PSB, Korea MEPS  
Záruka: 5 let

### Skříňka

Dokončení: Textura  
Stojan: Stříbrná  
Přední rámeček: Tmavošedá  
Zadní kryt: Tmavošedá

### Obsah balení

Kabely: Kabel HDMI, kabel DisplayPort, kabel  
USB-C na C/C, napájecí kabel  
Monitor se stojanem  
Uživatelská dokumentace

- \* Označení „IPS“ / ochranná známka a související patenty technologií patří příslušným vlastníkům.
- \* Hodnota doby odezvy se rovná té s technologií SmartResponse.
- \* Oblast sRGB na základě systému CIE 1931, oblast NTSC na základě systému CIE 1976.
- \* Spotřeba energie tohoto displeje je až 100 W (typicky 96 W), maximální spotřeba energie bude záviset na vašem zařízení.
- \* Aby bylo možné přenášet video přes USB-C, musí váš notebook nebo jiné zařízení podporovat režim USB-C DP Alt
- \* Činnosti, jako je sdílení obrazovky, online streamování videa a audia přes internet mohou ovlivnit síťový výkon. Celkovou kvalitu audia a videa určuje hardware, šířka pásma a jeho výkon.
- \* Abyste mohli využívat funkci napájení a dobíjení pomocí USB-C, váš notebook nebo zařízení musí podporovat specifikace standardu pro dodávání energie prostřednictvím USB. Tyto informace si můžete ověřit v uživatelské příručce notebooku nebo přímo u výrobce.
- \* Pokud se vám bude zdát připojení přes Ethernet pomalé, otevřete nabídku OSD a vyberte verzi USB 3.0 nebo vyšší, která podporuje rychlost sítě LAN až do 1 G.
- \* Při výpočtu úspory nákladů na energii díky snímači PowerSensor se nezapočítává USB ani dodávání energie.
- \* Značka EPEAT je platná pouze v zemích, kde společnost Philips zaregistrovala výrobek. Více informací o stavu registrace vaší země naleznete na adrese <https://www.epeat.net/>.
- \* Pětiletá záruka je dobrovolná omezená záruka od výrobce. Platí pouze v zemích uvedených na adrese <https://www.philips.co.uk/c-e/so/monitors/tco-certified-edge>. Zákazníkům je poskytována navíc k jejich zákonným právům v rámci platných zákonů dané země, aniž by na tato práva měla jakýkoli vliv. Pro koncové uživatele z řad podniků a profesionálů platí pouze podmínky omezené záruky od výrobce.
- \* Konektor RJ45 podporuje na kompatibilních systémech prostředí PXE (Preboot eXecution Environment), funkci MAPT (MAC Address Pass-Through) a standard WOL (Wake on LAN). Podpora se může lišit v závislosti na konfiguraci systému.
- \* Pro správnou funkci synchronizace Smart Link musí být všechny monitory zapojené do řetězce kompatibilní s funkcí Smart Link.
- \* Výrobky a příslušenství uvedené v tomto letáku se mohou v jednotlivých zemích a oblastech lišit.
- \* Vzhled monitoru se může od ilustračních obrázků lišit.

