

V-Gear has FREE 24 x 7, Self-service troubleshooting assistance. 24 hours a day, 7 days a week, you have 4 ways to find answers to your questions.

1.FAQ <http://vgear.com/cs/support/faq/>

View technical questions and their solutions on a wild range of subjects, This is the best way to get your questions answered. Here you can easily find answers to the most common questions, as well as down load the latest updates. They are sorted with the most commonly read questions listed, It is also easy to sort the documents by using the “Product Name” pull down menu; “Product Keyword” key in search, or “Problem Keyword” key in search, to get the answers to question.



2.CS email service cs@vgear.com

If you are unable to find answers to your question using our Website, V-Gear also offers troubleshooting and technical support by email, Email is usually responded to within 48 hours (Excluding weekends and holidays). Before email service, make sure the answers could not be found in FAQ database.

3.Telephone service

If you need to call for answers to your question, please contact with the local distributor or dealer, which will offer troubleshooting assistance.

4.Updates / Latest driver download

Find the latest driver or updates for your V-Gear product from Website. By using pull down menu, select your V-Gear product name.

* Read instruction before installing any updates, drivers.

* If the related functions are not included in the product you purchased, please disregard descriptions on those subjects.

Asiamajor Inc.

6F-9, No.268, Lian-Cheng Rd., Junghe
City, Taipei Taiwan 235
Phone: +886 2 8227 3568
Fax: +886 2 8227 3569



LANDISK

User Manual

ENGLISH

TABLE OF CONTENTS

1. Before You Get Started

- 1.1 Safety Instructions
- 1.2 Preliminary Tools
- 1.3 Take a look to the LANDISK

2. Easy Installation Guide

- 2.1 What is in the Package
- 2.2 Minimum System Requirements
- 2.3 Start To Assemble
- 2.4 Connecting LANDISK to your Network
- 2.5 Turn On The Power

3. Configuring LANDISK

- 3.1 Checking TCP/IP Setting on PC
- 3.2 Using WebControl Utility
- 3.3 Formatting Your Hard Disk
- 3.4 Creating New Folders for Sharing
- 3.5 Setting Up Your Own Hostname
- 3.6 Sharing Your Folders to LAN
- 3.7 Access Files From LANDISK
- 3.8 Access Files From LANDISK under Mac OS 10.3.x
- 3.9 Backup/Restore files from/to LANDISK



1. Before You Get Started

1.1 Safety Instructions

1. To reduce the risk of fire, electric shock or personal injury, please read and understand all instructions!
2. Keep this Manual for future reference.
3. Always unplug the power cord before inserting Hard Drive.
4. Keep this equipment away from humidity or any type of moisture.
5. Using a power supply with a different voltage rating will damage and void the warranty of this product.

1.2 Preliminary Tools

To install Hard Drive into your LANDISK, you need a cross screwdriver for following procedures.



1.3 Take a look to the LANDISK

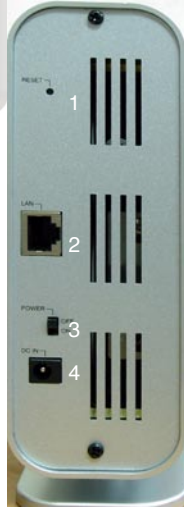
- 1 STATUS LED: A blinking light indicates that the LANDISK is functioning properly
- 2 LAN LED: A solid light indicates that the LAN port is currently operating at 100Base-TX
- 3 CPU LED: A blinking light indicates that the CPU is working properly.
- 4 HDD LED: A blinking light indicates that HDD is reading/writing data
- 5 POWER LED: A solid light indicates that the power supply is properly connected.



LANDISK

User Manual

ENGLISH



1 Reset to Factory Default

2 LAN Port: 10/10 Base-TX

3 Power Switch

4 Receptor of Power Adapter

2. Easy Installation Guide

2.1 What is in the Package

- LANDISK x 1
- IDE Cable x 1(40-pin connector to connect hard disk)
- Fixed screws x 4
- Power adapter x 1 DC 12V, 2A
- 4 Pin Power Adapter Cable x 1
- Network cable(CAT5 Straight Through) x 1
- Registration & Guaranty card x 1
- This Manual

If any of the above items are missing, please contact your reseller.

2.2 Minimum System Requirements

- Internet Explorer 5.x or above; Apple Safari; Linux Mozilla or Netscape 6.2.x or above
- Windows XP/2000/Me/98SE, Mac OS 10.3.X or above, Linux
- New Hard Drive or old Hard Drive(FAT32).

Note: You can re-format your old hard drive by LANDISK's Utility into FAT32(See Chapter 3).

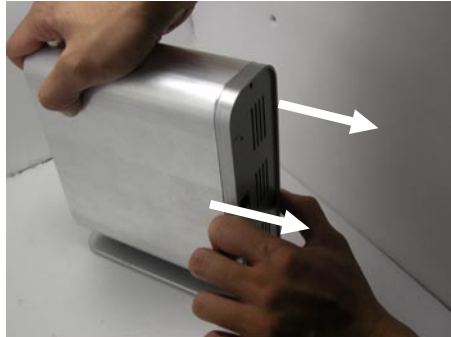


2.3 Start To Assemble

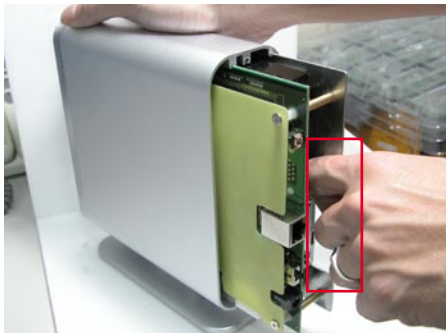
Step 1. Unscrew all screws on back panel.



Step 2. Take off the back panel.



Step 3. Pull out the LANDISK module from the housing.



Step 4. Setting up your IDE hard drive as "Master/Single" mode. If you are going to install a brand new hard drive, please skip Step 4. If not, please refer to the paperwork/sticker of your hard drive for "Master/Single" configuration. If you are not familiar to the configuration, the manufacturers' Web sites are often helpful.

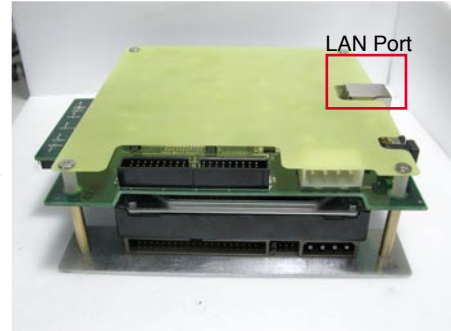
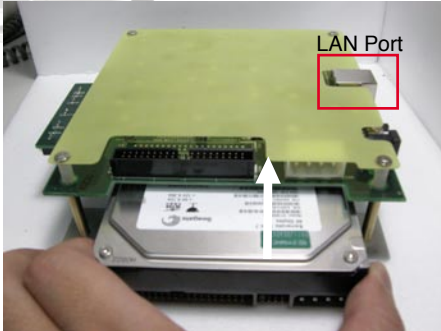


Note: If you are installing an old hard drive and willing to keep all previous data, please make sure the File System on your hard drive is FAT32. LANDISK does not support the File System other than FAT32. Otherwise, you may need to re-format your old hard drive by LANDISK's utility (See Chapter 3).

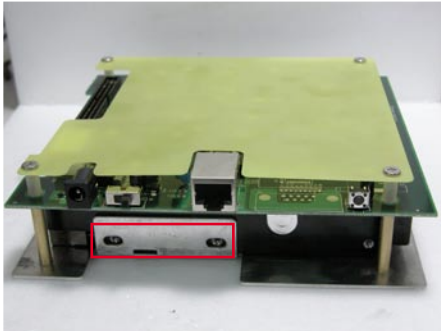
LANDisk

User Manual

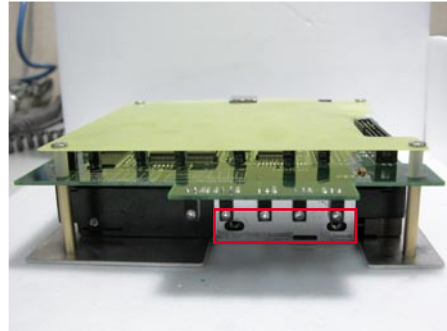
Step 5. Slide the hard drive into the Drive Cage.
hard drive for "Master/Single" configuration.



Step 6. Use the bundled fixed screws to screw it firmly.



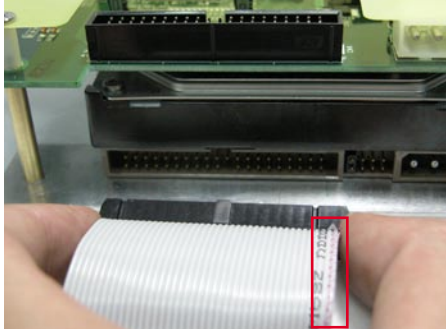
Right Side



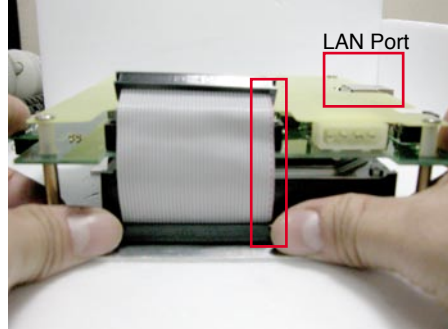
Left Side(Also screw it firmly)



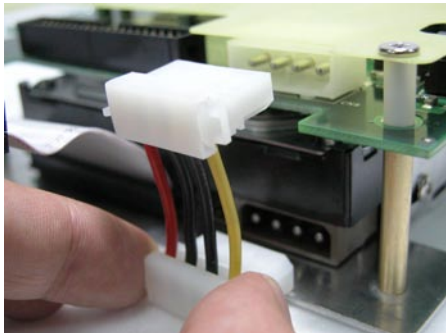
Step 7. Connect IDE cable and 4-pin power adapter cable on your hard drive.



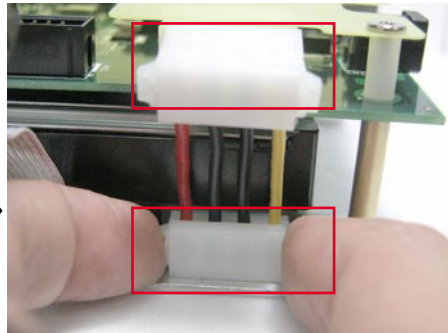
Please make sure the red line on right side.



Connecting IDE cable to Hard Drive.



Connecting 4-pin power adapter cable to Hard Drive

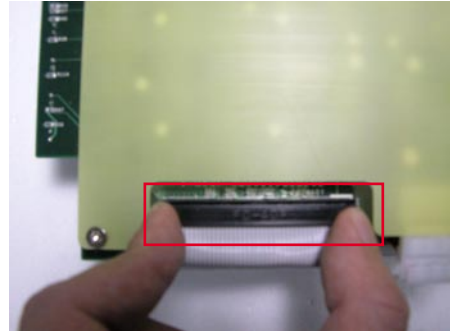
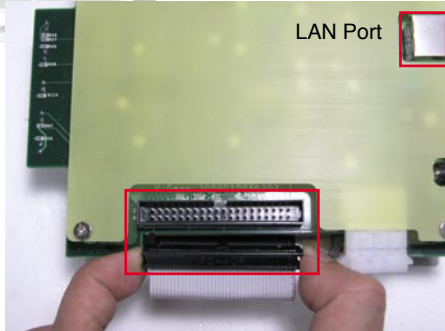


Make sure it's firmly attached

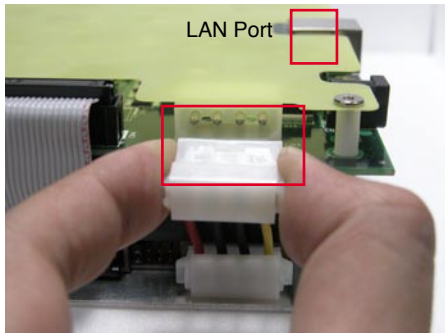
LANDISK

User Manual

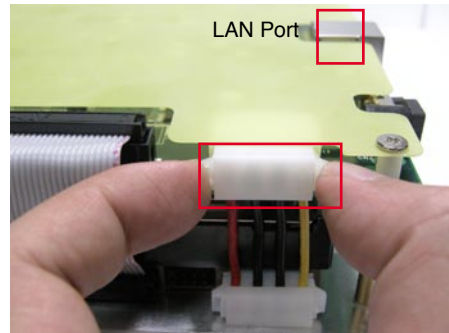
Step 8. Connect IDE cable and 4-pin power adapter cable on LANDISK module.



Connecting IDE cable to LANDISK module.



Connecting 4-pin power adapter cable to LANDISK module.





Step 9. Slide back the LANDISK module to its housing.



Please make sure the red line on right side.



Close up the back panel

Step 10. Screw the back panel back.



LANDISK

User Manual

ENGLISH

2.4 Connecting LANDISK to your Network

Step 1. Connect power adapter to the receptor at back panel of the LANDISK and then plug the other end of the power adapter to a wall outlet or power strip.



Step 2. Connect the network cable to LAN port on the back panel of the LANDISK.



Step 3. Connect the other end of the network cable to LAN port located on your Switch Hub or Router.

Note: The LAN Port on the LANDISK is Auto-MDI/MDIX, you can also connect the network cable directly to the Lan port on your computer. It is not necessary to instead of crossover network cable for direct link.



2.5 Turn On The Power

Step 1. Turn On The Power



3. Configuring LANDISK

3.1 Checking TCP/IP Setting on PC

Bring up the properties of the “My Network Places”(Windows XP).

1. Double click the “My Computer” icon on your desktop.
2. Right click “My Network Places” and select the “Properties”



Note: For Windows 9x and Windows 2000, the “My Network Places” is on your desktop.

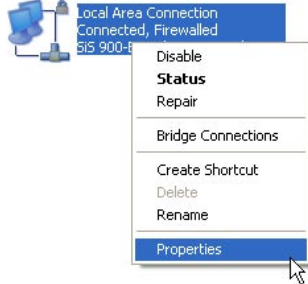
LANDISK

User Manual

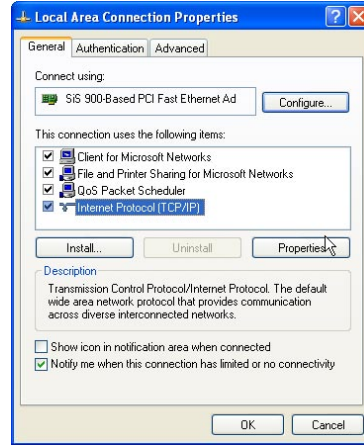
ENGLISH

3. Right click "Local Area Connection" and select "Properties"

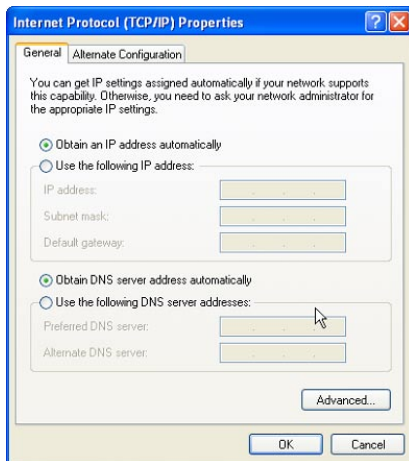
LAN or High-Speed Internet



4. The following screen will appear, select "Internet Protocol(TCP/IP)" then click on the <Properties> button



5. Follow the step as below to configuring your TCP/IP settings.

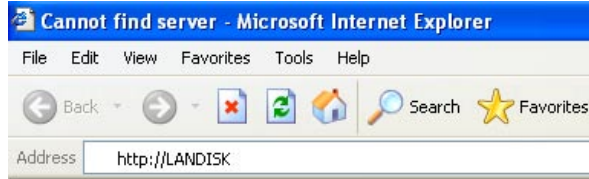


Note for advance user: If you prefer to use a Fixed IP for your computer, please also setting up a Fixed IP for LANDISK.



3.2 Using WebControl Utility

Open your Web browser and type “http://LANDISK” or Default Hostname http://LANDIS-XXXX into the URL address box and then press <Enter>.



Note: If you have attached only one LANDISK in the LAN, you can use the simple name of “LANDISK” instead of the Default Hostname. You can find out the Default Hostname from the MAC Address sticker on the back panel. The Default Hostname will look like “LANDISK-XXXX”, and “XXXX” which means the last four digits of the MAC Address for current LANDISK.

Important: If you are going to attach an additional LANDISK(s) to your Network, please use the Default Hostname instead of simple name. For example. http://LANDISK-XXXX.

The login pop-up dialog box will appear, please type the following default username and password are:

Username: admin

Password: admin



LANDISK

User Manual

ENGLISH

Once you have logged in, the "LANDISK WebControl Utility" Home screen will appear.



LANDISK WebControl Utility

Status

Version & Time	
Firmware Version	NET DISK 002
Time	2004/01/01 12:25:00 GMT8
Disk Info.	
Model	[master] WDC 08.02D08
Free Size	112546 MB free
Total Size	114473 MB
IP & Hostname	
IP	192.168.0.99
Hostname	STORAGE-10BA

You can select a function from the left side menu.

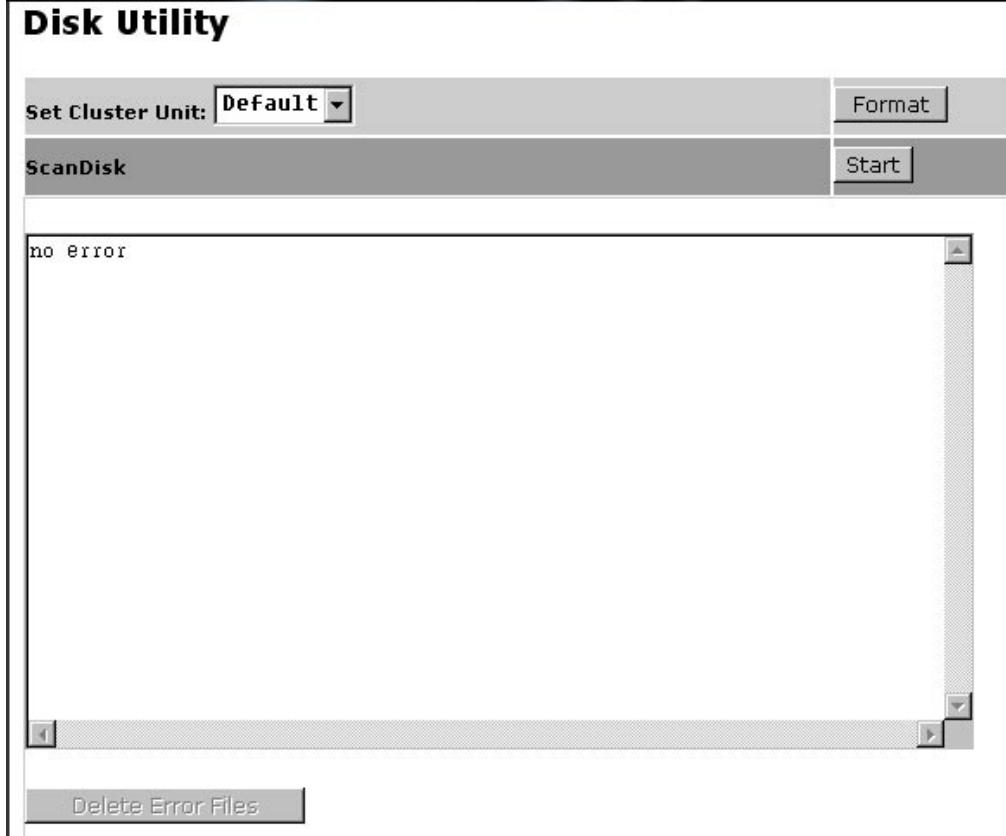


- Status
- Disk Utility**
- File Manager
- Network Share
- System
- Maintenance
- Logs



3.3 Formatting Your Hard Disk

If you have installed a new hard drive in the LANDISK, you must go to “Disk Utility” for creating a new Partition and doing format for the hard disk.



Note: For old hard drive, LANDISK Required a formatted File System of FAT32, if you have installed an old hard drive with other File System, you may need to re-format it before you can access it from Network place.

3.4 Creating New Folders for Sharing

Click on the “File Manager” from the left side menu,you will see the page of “Folder Management”.

Folder Management

Name	Update Time
Video	11-04-04 11:44

Folder Name	<input type="text" value="My Document"/>	
<input type="button" value="Create Folder"/>	<input type="button" value="Delete Folder"/>	<input type="button" value="Rename Folder"/>

For old hard drive,you will see your existent Directories/Folders in the list box.

To create a new folder,please type a name in the folder name box,and then click on the <Create Folder> button.

Important: For creating or sharing folder(s) from “LANDISK WebControl Utility”,please always use the alphabets in English, “LANDISK WebControl Utility” does not support the language other than English. However,it's no restrict for creating or naming folders/files from the SMB Client.



3.5 Setting Up Your Own Hostname

Click on the “Network Share” from the left side menu,the following page will appear.

SMB
FTP

SMB Configuration

SMB Status	<input checked="" type="radio"/> Enable <input type="radio"/> Disable	<input type="button" value="Apply"/>
Hostname	<input type="text" value="LANDISK"/>	
Group name	<input type="text" value="WORKGROUP"/>	
IDE ROOT	<input type="text" value="C:\"/>	

SMB Share List

Allowed Share		Share List
<div style="background-color: #000080; color: white; padding: 2px;">Video</div>	<input type="button" value="←Add"/> <input type="button" value="→Delete"/>	<div style="background-color: #000080; color: white; padding: 2px;">Video</div> <div style="background-color: #000080; color: white; padding: 2px;">My Document</div>

Set Password for Share

Folder Name	<input type="text" value="Video"/>	<input type="button" value="Apply"/>
Password	<input type="text" value="****"/>	
Verify Password	<input type="text" value="****"/>	

You are allowed to change the default hostname of “LANDISK-XXXX” into your favourite name.If you’ve changed the default hostname,please immediately try the new hostname to re-locate your LANDISK/ WebControl Utility.

Note: If you click on the <Reset> button from the page of “Maintenance”,the hostname will be Reset to Default Hostname.

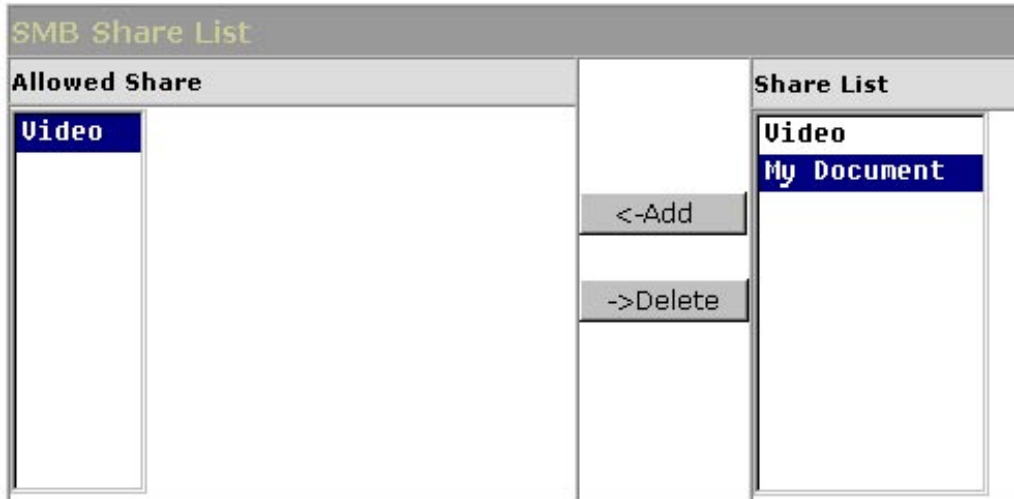
LANDISK

User Manual

ENGLISH

3.6 Sharing Your Folders to LAN

You will see all available folders for "Network Share" listed in the "Share List" box, just select your target folder and click on the <-Add button for sharing the folder to Network.



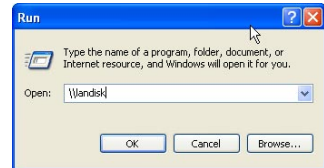
Note: LANDISK use the SMB protocol(Samba) to share data to the LAN.



3.7 Access Files From LANDISK

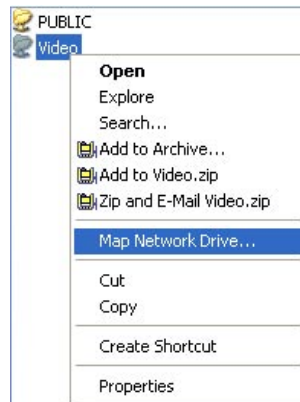
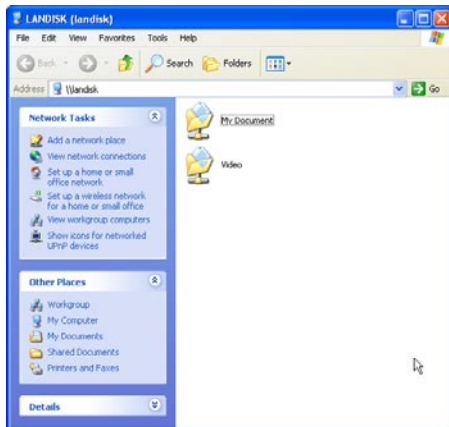
Now that you have shared your folder(s) in LANDISK to the Network, the following example described how to access LANDISK's data in Network under Windows OS.

STEP 1. Click the Windows Start button, then choose Run, then type \\landisk in the input box and click <OK>.



Important: If you are installing an additional LANDISK(s) to your Network, please use the Default Hostname instead of \\LANDISK, ie. \\LANDISK-XXXX. The "XXXX" which is mean the last four digits of the MAC Address for current LANDISK. You can find out the Default Hostname from the MAC Address sticker on the back panel. If you've change the default Hostname by WebControl Utility, please type a double Backslash "\\" follow by your own hostname instead. For example, if your new hostname for LANDISK is MyMusics, please type \\MyMusics in the input box.

STEP 2. The Windows Explorer will be opened, now you will see all the shared folders in the list. Now, you can double-click the shared folder to access the files in LANDISK or copy files from/to your computer.



Note: For quick access the Shared Folders of your LANDISK, you can also Map the Shared Folder as a Network Drive, just right click the Icon/Name of the Shared Folder and select "Map Network Drive..." to assign a fixed Drive Letter for your Shared Folder.

LANDISK

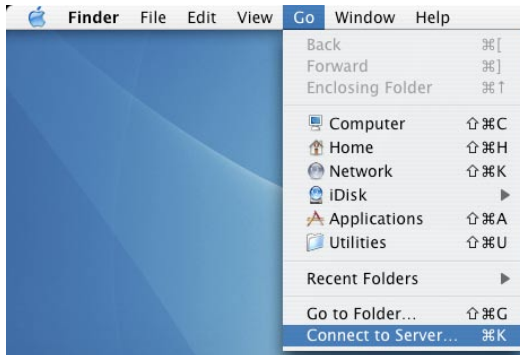
User Manual

ENGLISH

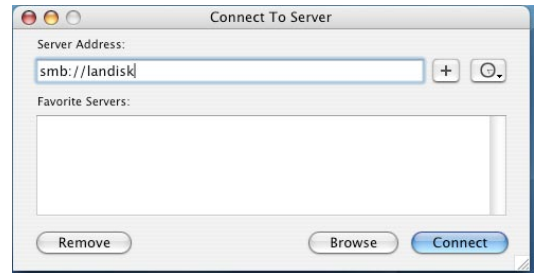
3.8 Access Files From LANDISK under Mac OS 10.3.x

1 Be sure that you've already connected to the same Ethernet LAN as your LANDISK.

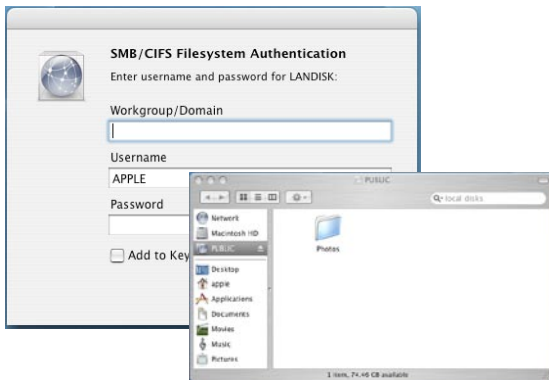
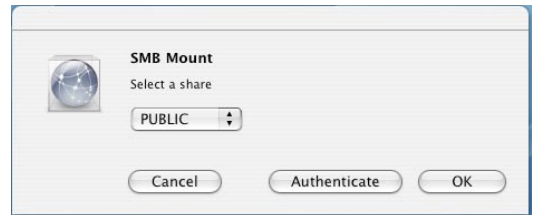
2 Select "Go/Connect to Server..." or use the hotkey <Command+K>



3 You will see the following dialog "Connect To Server"



Please type "smb://" follow by the Hostname of your LANDISK,ie. smb://landisk and click on the <Connect> button. After waiting for a few seconds,you will see the following dialog box,please select a Shared Folder and click on the <OK> button



If you have assign a password for your shared folder,please input the correct username and password in the box,and then click on the <OK> button:

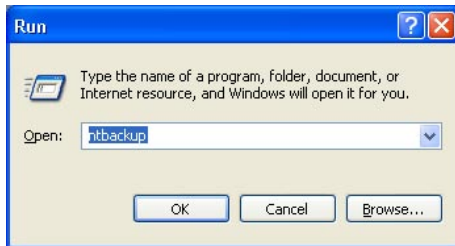
After login into the Shared Folder,the MAC OS will automatically create an icon on your desktop,and then open the shared folder that you've just connected:



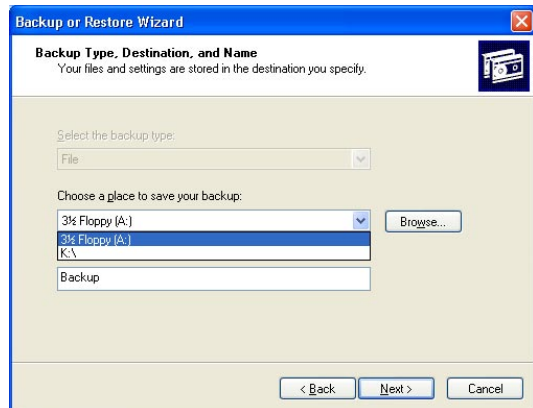
3.9 Backup/Restore files from/to LANDISK

For Windows 2000/XP user,you can use the built-in backup utility for Backup/Restore files from/to LANDISK.

1. Click the Windows Start button,then choose Run, then type ntbacup in the input box and click <OK>.



2. Refer to the User Manual of your OS for how to Backup or Restore your System.You can follow the instructions of the “Backup or Restore Wizard”.



3. When the Wizard ask you to select a target place for backup,just click on the <Browse> button or select the Mapped Drive to locate the Shared Folder of your LANDISK.

目次

1. 使用する前に

- 1-1 注意事項
- 1-2 必要な道具
- 1-3 各部の名前

2. クイック スタート ガイド

- 2-1 パッケージの内容
- 2-2 動作環境
- 2-3 ハードディスクを実装する
- 2-4 ネットワークにつなぐ
- 2-5 電源を入れる

3. 本製品を設定する

- 3-1 パソコンのIPアドレス設定を確認
- 3-2 設定画面を開く
- 3-3 ハードディスクを初期化する
- 3-4 共有フォルダの作成
- 3-5 ホストネームの設定
- 3-6 フォルダを共有させる
- 3-7 共有フォルダへのアクセス (Windows OS環境において)
- 3-8 共有フォルダへのアクセス (Mac OSX 10.3.x以降の環境において)
- 3-9 LANDISKから(に)ファイルをバックアップ / 復元



1. 使用する前に

1-1 注意事項

1. 火災や感電、お使いになる方への危害や財産への損害を未然に防ぎ、安全に正しくお使いいただくために、必ず本書をお読みになり内容をよく理解された上で、お使いください。
2. 本製品を接続する場合は、必ず本書で接続方法をご確認ください。
3. ハードウェアの抜き差しには、必ず本製品の電源プラグを先に抜いてください。
4. 本製品は湿気や水気が多い場所（環境）で保管・使用しないでください。
5. 指定された電圧に当たったアダプタをご使用ください。故障や動作不良の原因になります。

1-2 必要な道具

ハードディスクの抜き差しには、十字型ネジ回しが必要です。(パッケージにも添付されている。)



1-3 各部の名前

1. 状態ランプ：点滅しているのは、本製品が正常に作動していることを表示
2. LANランプ：点灯しているのは、LAN接続が正常に作動していることを表示
3. CPUランプ：点滅しているのは、本製品に内蔵されているCPUが正常に作動していることを表示
4. ハードディスクランプ：点滅しているのは、ハードディスクがデータの読み込み/書き込みを行っていることを表示
5. 電源ランプ：点灯しているのは、電源供給が正常に作動していることを表示



LANDISK

取扱説明書



1. リセット スイッチ：出荷時設定に初期化する
2. LANポート：10/100Base-TX
3. 電源スイッチ
4. 電源コネクタ

日本語

2. クイック スタート ガイド

2-1 パッケージの内容

- LANDISK本体 x1
- 専用ハードディスク フラットケーブル x1
- 固定用ネジx4
- アダプタ x1 (DC12V / 2A)
- 専用電源ケーブル x1
- LANケーブル x 1
- 保証書及びユーザ登録カード
- 取扱説明書

もし、足りない部品がある場合には、販売店にご連絡ください。

2-2 動作環境

- Webブラウザ：Internet Explorer 5.x以降、Apple Safari、またはNetscape 6.2.x以降
- OS：Windows XP/2000/ME/98SE、またはMac OSX 10.3.x以降
- Ultra DMAをサポートする3.5" ハードディスク

ご注意：本製品に実装し使用されるハードディスクがFAT32フォーマットではない場合、必ず、本製品上で初期化が必要です。（3-3をご参照）

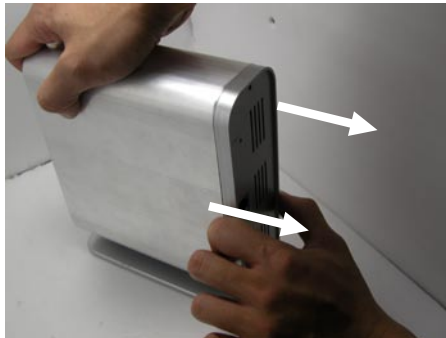


2-3 ハードディスクを実装する

Step 1：LANDISKの背面にあるカバーのネジを緩めてください。



Step 2：背面のカバーを取り外してください。



Step 3：LANDISKモジュールを引き出してください。



Step 4：ハードディスクのジャンプ設定を「Master/Single」に設定してください。設定方法の詳細については、お使いになるハードディスクの設定案内やメーカーのホームページをご参照ください。新品のドライブを実装する場合には、このジャンプ設定をスキップしてください。

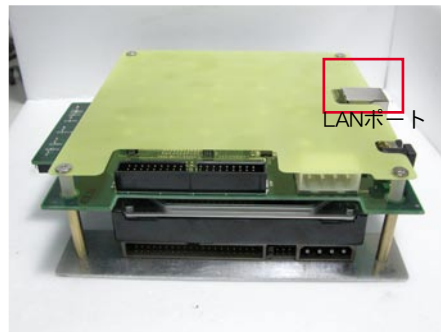
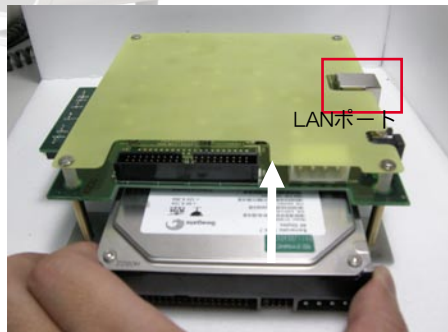


ご注意：本製品にはFAT32フォーマットのハードディスクのみ使用可能。それ以外のハードディスク(新品でも使用中のものでも)を実装する場合、本製品上での初期化が必要です。(3-3をご参照) ハードディスクを初期化するには、事前にハードディスク内のデータをバックアップしてください。

LANDISK

取扱説明書

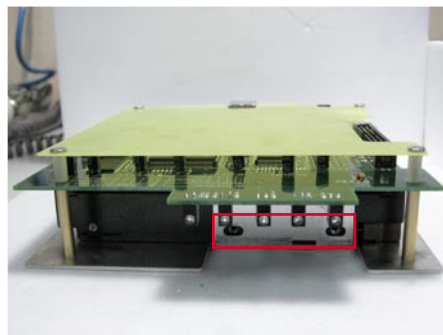
Step 5 : ハードディスクをLANDISKモジュールに注意深く挿入してください。



Step 6 : 本製品に添付されているネジでしっかりと固定してください。



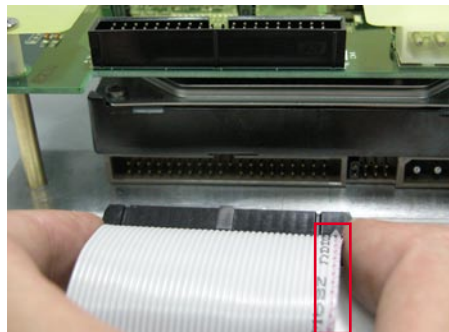
右側



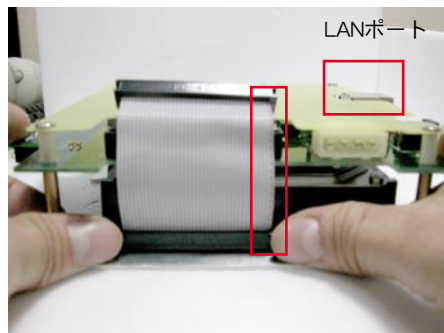
左側



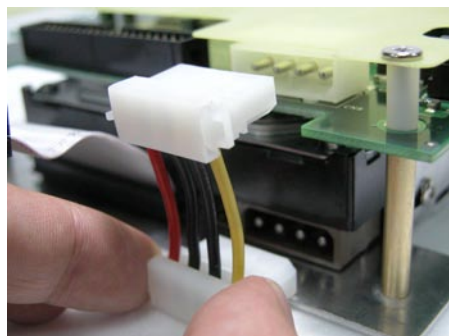
Step 7: 添付されている専用ハードディスクフラットケーブル及び専用電源ケーブルをハードディスクに繋いでください。



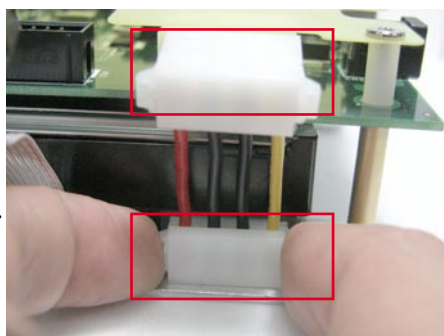
赤いライン標示は必ず右側に置きます。



しっかりとフラットケーブルをハードディスクに接続します。



電源ケーブルをハードディスクに接続します。

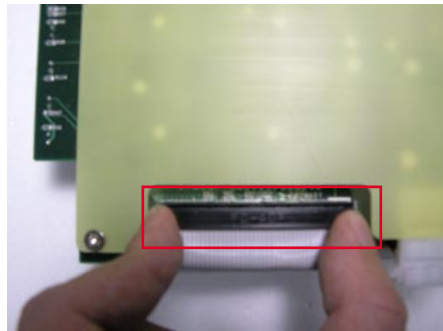
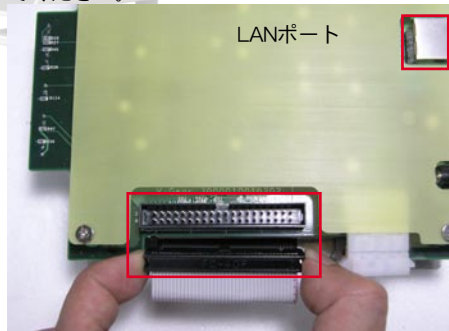


電源ケーブルがぴったりと接続されていることを確認します。

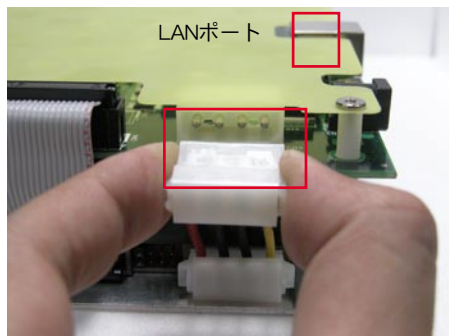
LANDISK

取扱説明書

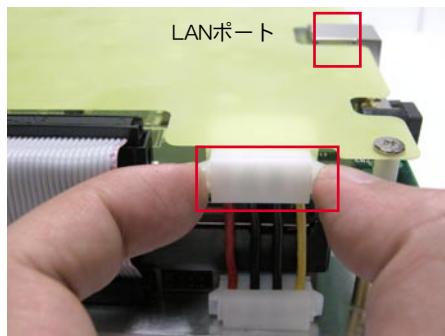
Step 8 : ハードディスク フラットケーブル及び電源ケーブルをLANDISKモジュールに繋いでください。



ハードディスク フラットケーブルをLANDISKモジュールに接続します。



電源ケーブルをLANDISKモジュールに接続します。



電源ケーブルがぴったりと接続されていることを確認します。



Step 9 : LANDISKモジュールを押し戻してください。



溝に沿って押し戻します。



背面のカバーを取り付け直します。

Step 10 : ネジを締め付け直してください。



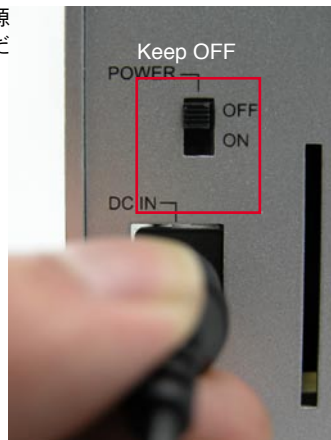
LANDISK

取扱説明書

2-4 ネットワークにつなぐ

Step 1：本製品の電源コネクタに添付されているアダプタの電源ケーブルを接続し、もう一方を壁側コンセント口に差し込んでください。

1. 電源スイッチがOFF状態にします。
2. アダプタの電源ケーブルを接続します。



Step 2：本製品のLANポートに添付されているLANケーブルを接続してください。



Step 3：LANケーブルのもう一方をネットワーク機器に接続してください。

ご注意：本製品のLANポートはAuto-MDI/MDIXとなっており、ネットワーク機器に接続以外、LANケーブルを直接パソコンのLANポートに接続することもできます。(クロスケーブルの別用途意は不要)



2-5 電源を入れる

Step 1：電源スイッチをONにしてください。

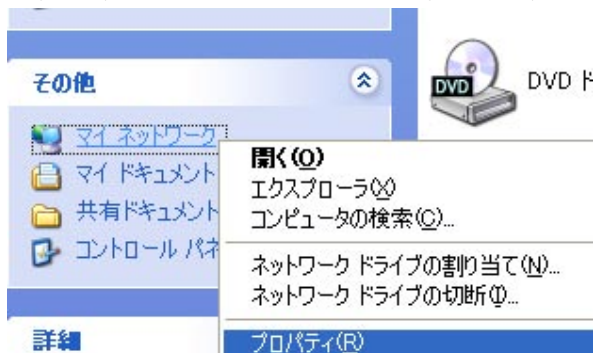


3. 本製品を設定する

3-1 パソコンのIPアドレス設定を確認

「マイ ネットワーク」においてIPアドレスの設定を確認します。(Windows XPの場合)

1. 「マイ コンピュータ」をダブルクリックしてください。
2. 「マイ ネットワーク」に右クリックし、メニュー内の「プロパティ」をクリックしてください。



ご注意：パソコンに固定のIPアドレスを設定したい方は、LANDISKにも固定のIPアドレスを設定してください。

取扱説明書

- 「ローカル エリア接続」を右クリックし、メニュー内の「プロパティ」をクリックしてください。

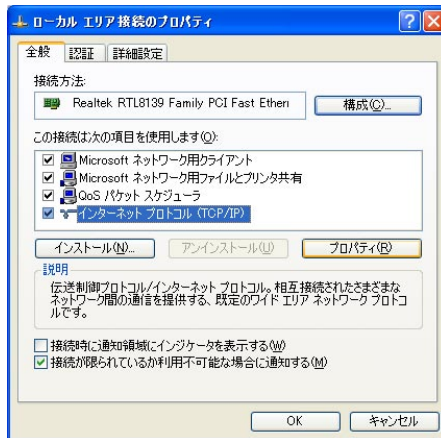
LAN または高速インターネット



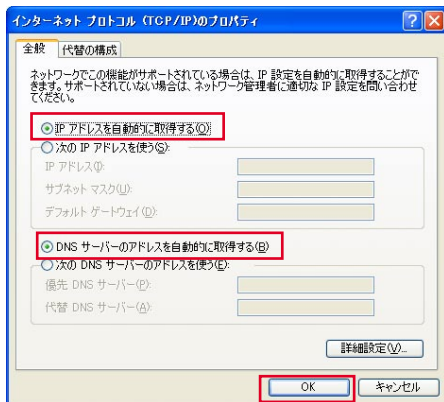
ローカル エリア接続
接続、ファイアウォール
Realtek RTL8139 Family PCI E

- 無効にする(B)
- 状態(U)**
- 修復(P)
- ブリッジ接続(G)
- ショートカットの作成(S)
- 削除(D)
- 名前の変更(M)
- プロパティ(R)**

- 「インターネット プロトコル(TCP/IP)」を選択し、「プロパティ」ボタンをクリックしてください。



- 下記の手順に従ってIPアドレスを設定してください。



ご注意：パソコンに固定のIPアドレスを設定したい方は、LANDISKにも固定のIPアドレスを設定してください。



3-2 設定画面を開く

1. Webブラウザを起動して、“http://LANDISK” もしくはデフォルト ホストネーム “http://LANDISK-XXXX” を入力し、<Enter>キーを押してください。



ご注意：LANDISKの背面に MAC Address(各LANDISKの識別番号)が記載されているステッカーがあります。デフォルト ホストネーム “LANDISK-XXXX” での “XXXX” とは、MAC Addressの末4桁を表示します。ネットワーク内でLANDISKを一台だけ接続する場合、そのまま “LANDISK” を入力すればいいですが、二台以上のLANDISKが接続されている場合は、デフォルト ホストネーム “LANDISK-XXXX” を入力してください。

2. ログイン ウィンドウが表示されたら、ユーザー名とパスワードを入力してください。(初めてログインする場合は下記のユーザー名とパスワードを入力してください。)

ユーザー名：admin

パスワード：admin



LANDISK

取扱説明書

3. ログインした後、下記のような設定画面が表示されます。



Version & Time	
Firmware Version	NET DISK 002
Time	2004/01/01 12:25:00 GMT8
Disk Info.	
Model	[master] WDC 08.02D08
Free Size	112546 MB free
Total Size	114473 MB
IP & Hostname	
IP	192.168.0.99
Hostname	STORAGE-10BA

左側にあるメニューで設定したい項目を選択することができます。

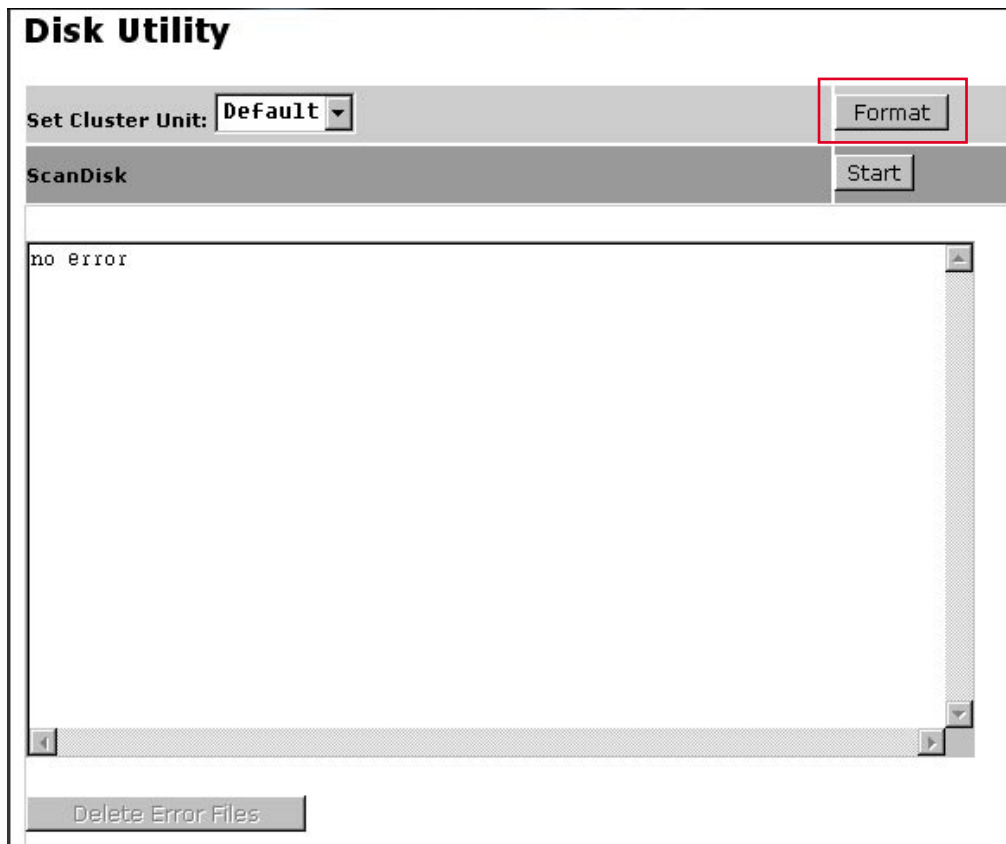


Status
Disk Utility
File Manager
Network Share
System
Maintenance
Logs



3-3 ハードディスクを初期化する

設定画面の左側にあるメニューで「Disk Utility」をクリックすれば、下記のような「Disk Utility」画面が表示されます。



本製品にはFAT32フォーマットのハードディスクのみ使用可能。それ以外のハードディスク(新品でも使用中のものでも)を実装する場合、本製品上での初期化が必要です。ハードディスクを初期化するには、事前にハードディスク内のデータをバックアップしてください。

3-4共有フォルダの作成

設定画面の左側にあるメニューで「File Manager」をクリックすれば、下記のような「Folder Management」画面が表示されます。

Folder Management

Name	Update Time
Video	11-04-04 11:44

Folder Name	<input type="text" value="My Document"/>	
<input type="button" value="Create Folder"/>	<input type="button" value="Delete Folder"/>	<input type="button" value="Rename Folder"/>

使用中のハードディスクを実装する場合、既存のフォルダがリストに表示されます。

新しい共有フォルダを作成するには、「Folder Name」に名前を入力し「Create Folder」ボタンをクリックしてください。

ご注意：共有フォルダの名前は必ず英語名にしてください。ただし、共有フォルダの中にあるフォルダ/ファイル名には言語制限がありません。



3-5 ホストネームの設定

設定画面の左側にあるメニューで「Network Share」をクリックすれば、下記のような画面が表示されます。

SMB		FTP	
SMB Configuration			
SMB Status	<input checked="" type="radio"/> Enable <input type="radio"/> Disable		Apply
Hostname	LANDISK		
Group name	WORKGROUP		
IDE ROOT	C:\		

SMB Share List	
Allowed Share	Share List
Video	Video
	My Document
	<-Add
	->Delete

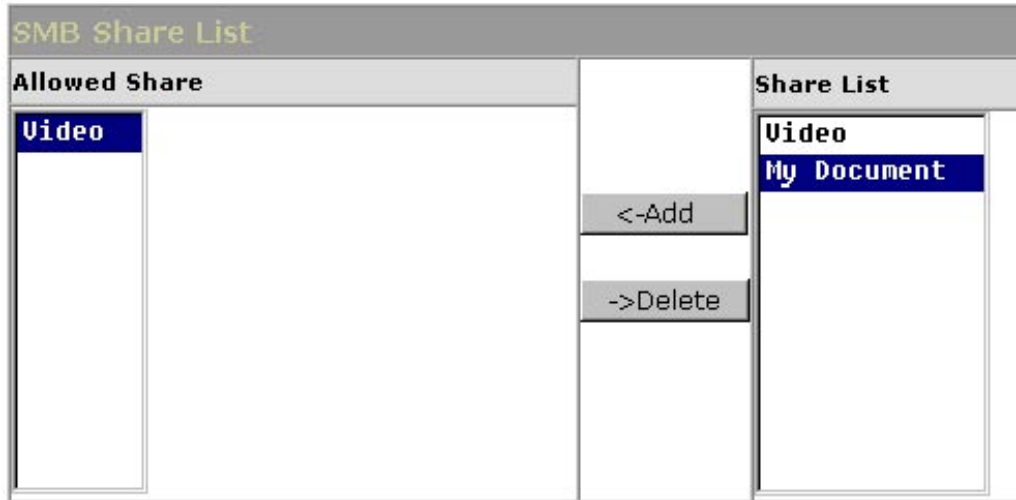
Set Password for Share		
Folder Name	Video	Apply
Password	****	
Verify Password	****	

デフォルト ホストネーム” LANDISK-XXXX” をお気に入りの名前に変更することができます。(ネットワークに接続されている他のデバイスと同じ名前にしないことにご注意) デフォルト ホストネームを変更したら、次回に設定画面を開くには新しく指定されたホストネームを使ってください。

ご注意：設定画面の左側にあるメニューで「Maintenance」をクリックし、そのページにある「Reset」ボタンをクリックしたら、ホストネームはデフォルト(LANDISK-XXXX)に復元されます。

3-6 フォルダを共有させる

設定画面の左側にある「Network Share」をクリックし、「Share List」で共有させたいフォルダを選択して「←ADD」ボタンをクリックすれば、該当フォルダを他のユーザにアクセスさせることができます。



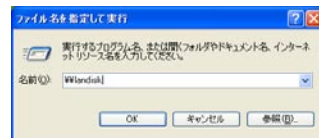
ご注意：本製品はSMBプロトコル(Samba)に基づいてデータ共有を達成します。



3-7 共有フォルダへのアクセス (Windows OS環境において)

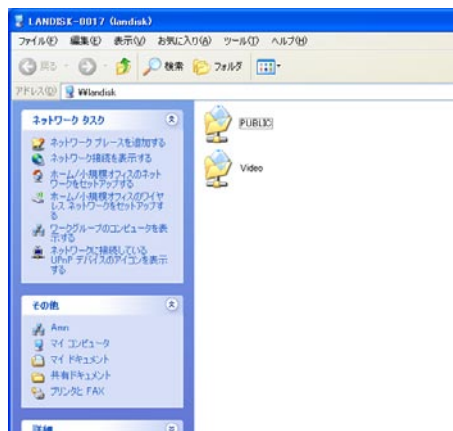
下記はWindows OS環境において、LANDISK上の共有フォルダにアクセスする方法を説明します。

Step 1: 「スタート」→「ファイル名を指定して実行」をクリックしてください。「名前」で” ¥¥landisk”を入力し、「OK」ボタンをクリックしてください。



ご注意：ネットワーク内に二台以上のLANDISKが接続されている場合は、デフォルト ホストネーム” ¥¥LANDISK-XXXX”を入力してください。(” XXXX”とはLANDISK背面のステッカーに記載されているMac Addressの末四桁です) デフォルト ホストネームが変更された場合は、新しく指定されたホストネームを入力してください。例えばホストネームが「MyMusic」に変更されたら、ここは” ¥¥MyMusic”を入力します。

Step 2: 下記のように LANDISK上の共有フォルダが表示されます。フォルダをダブルクリックしてファイルにアクセスし、或いはパソコンから(に)ファイルをコピーすることができます。



に共有フォルダにアクセスするには、フォルダを右クリックして「ネットワーク ドライブの割り当て」をクリックし、「ドライブ」に割り当てる文字を選択すれば、通常のディスクと同様にアクセスできます。

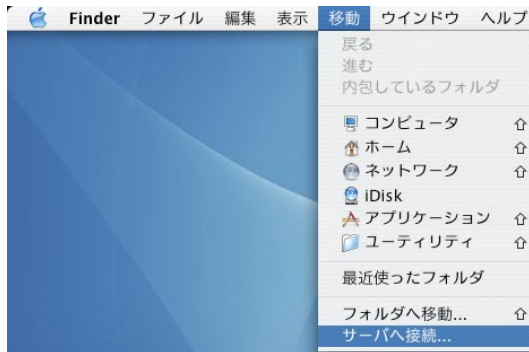
LANDISK

取扱説明書

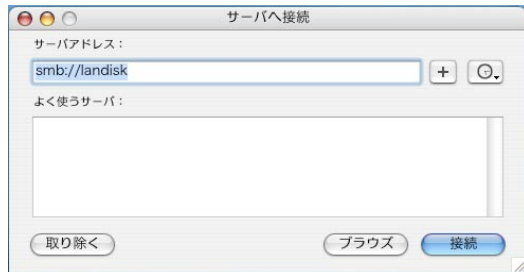
3-8共有フォルダへのアクセス (Mac OSX 10.3.x以降の環境において)

Step 1: LANDISKがネットワークに接続されていることを確認してください。

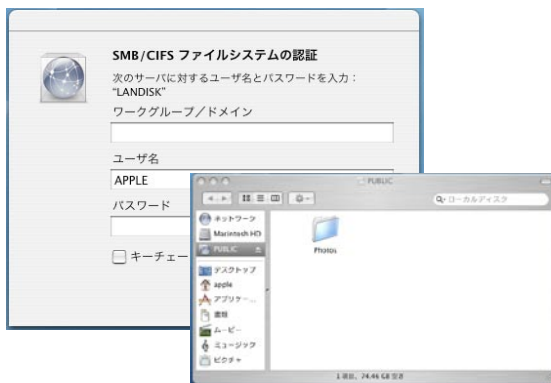
Step 2: 「移動」→「サーバへ接続」をクリックしてください。



Step 3: 「サーバへ接続」ウィンドウが表示されたら、「サーバアドレス」でホスト名前 "smb://landisk" と入力し(ホスト名前が変更された場合は新しく指定されたホスト名前を入力)、「接続」ボタンをクリックしてください。



数秒後、「SMBマウント」ウィンドウが表示され、共有させたいフォルダを選択してから「OK」ボタンをクリックしてください。



LANDISK設定画面でユーザ名とパスワードが設定された場合、「SMB/CIFSファイルシステムの認証」ウィンドウでユーザ名とパスワードを入力して「OK」ボタンをクリックしてください。

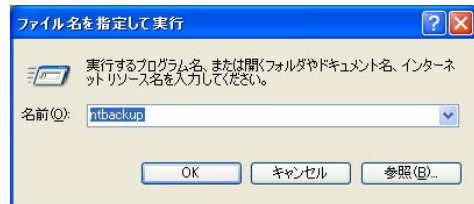
ログインした後、Mac OSは自動的にデスクトップ上に共有フォルダのアイコンを作成し、そしてフォルダを開きます。



3-9 LANDISKから(に)ファイルをバックアップ / 復元

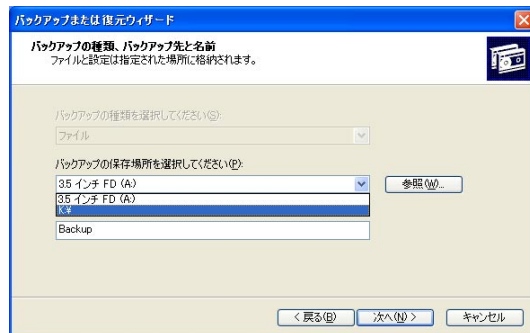
Windows 2000/XP標準の「バックアップ」を利用して、LANDISKから(に)ファイルをバックアップ/復元することができます。

Step 1: 「スタート」→「ファイル名を指定して実行」をクリックしてください。「名前」で”ntbackup”を入力し、「OK」ボタンをクリックしてください。



Step 2: お使いになるOSのマニュアルを参考し、または「バックアップまたは復元ウィザード」の指示に従って作業をお進みください。

Step 3: 「ファイルの保存場所を選択してください」では「参照」ボタンをクリックし、ネットワークドライブとして割り当て済みの共有フォルダを選択してください。





LANDISK

使用手冊

手冊索引

1. 使用前的準備

- 1.1 注意事項
- 1.2 準備工具
- 1.3 LANDISK外觀功能介紹

2. 快速安裝指南

- 2.1 產品內容
- 2.2 最低系統需求
- 2.3 開始組裝LANDISK
- 2.4 連接電源及網路
- 2.5 打開電源

3. LANDISK使用設定

- 3.1 檢查您的TCP/IP設定
- 3.2 使用LANDISK中控台
- 3.3 將您的硬碟機格式化
- 3.4 建立共享資料夾
- 3.5 設定LANDISK的網路裝置名稱
- 3.6 將資料夾開放給其他網路用戶共享
- 3.7 使用LANDISK存取資料 (Win OS)
- 3.8 使用LANDISK存取資料 (MAC OS:10.3.X or above)
- 3.9 為LANDISK進行備份/還原



1. 使用前的準備

1.1 注意事項

1. 將本產品放置於不易遭受火災、電擊或其他人為損害的地點。使用前先詳閱注意事項。
2. 參照手冊進行安裝及操作。
3. 在拆卸硬碟時先確認已拔除電源。
4. 避免放置於潮濕地點。
5. 請按照變壓器標示使用，不當使用會造成產品損害並影響保固權益。

1.2 準備工具

請先準備一把十字起子(本產品亦內含一把小型起子供您使用)



1.3 LANDISK外觀功能介紹

1. 狀態指示燈：本燈閃爍表示LANDISK的各項功能已備妥
2. 網路指示燈：本燈保持明亮，表示LANDISK的網路連接為正常狀態。
3. 處理器指示燈：本燈閃爍表示LANDISK的CPU正常運作。
4. 硬碟指示燈：本燈閃爍表示LANDISK的硬碟在進行硬碟讀寫。
5. 電源指示燈：本燈保持明亮，表示LANDISK的電源供應為正常狀態。



LANDISK

使用手冊



- 1 重置並回到出廠設定
- 2 網路連接埠：10及100 Base-TX
- 3 電源開關
- 4 電源接收端

目
次

2. 快速安裝指南

2.1 產品內容

- LANDISK主件
- IDE 專用排線 x 1
- 硬碟固定螺絲 x 4
- 專用變壓器 x 1 (直流12伏特, 2安培)
- 內部用電源供應線 x 1
- 網路線 x 1
- 亞邁產品註冊/保固卡 x 1
- 使用手冊

假如您發現少了以上物品，請跟您的購買商店索取。

2.2 最低系統需求

- Internet Explorer 5.x或更新版本；Apple Safari；Netscape 6.2.x或更新版本
- Windows XP/2000/Me/98SE，Mac OS 10.3.X或更新版本，一台支援Ultra DMA的3.5吋硬碟。

注意：您需使用LANDISK所附的工具將硬碟機重新格式化成FAT32格式(請參閱第3章)。

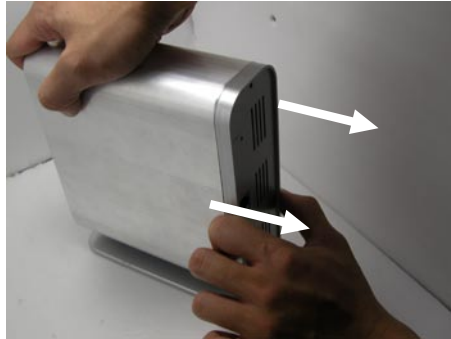


2.3 開始組裝LANDISK

步驟1: 旋開LANDISK背板的螺絲



步驟2: 打開LANDISK背板



步驟3: 將LANDISK主模組自機殼抽出



步驟4: 將您的硬碟機設定成 “Master/Single” 模式。假如您使用的是一顆全新的硬碟請跳過本步驟，假如您不知如何設定，請參考您的硬碟安裝說明。



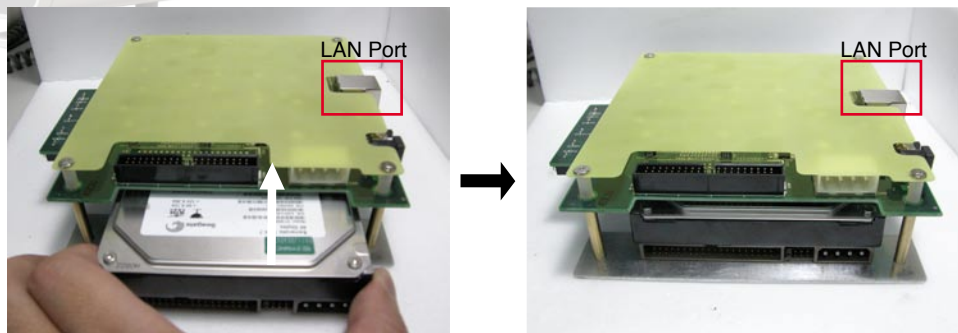
假如您並不熟悉如何設定硬碟模式，建議您參考硬碟原廠的官方網站。

注意:假如您希望保存硬碟之前所存放的資料，請務必先確認硬碟的檔案格式為FAT32。LANDISK必須使用FAT32格式的硬碟機，若您之前已在使用本硬碟並且格式化成其他格式，皆須經過重新格式化(請參造第三章說明)，在重新格式化的過程中將會遺失所有既有的資料，建議您先將內容備份至其他儲存裝置。

LANDisk

使用手冊

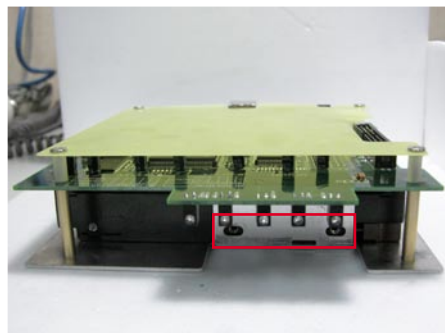
步驟5: 將硬碟推入主模組的硬碟槽中



步驟6: 取出本產品所附的螺絲將硬碟緊密固定



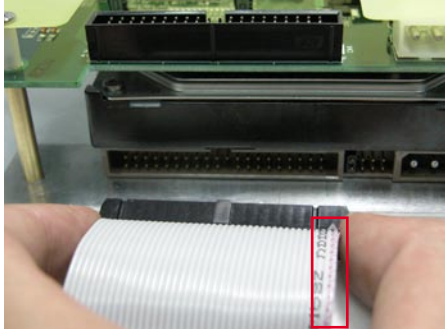
右邊



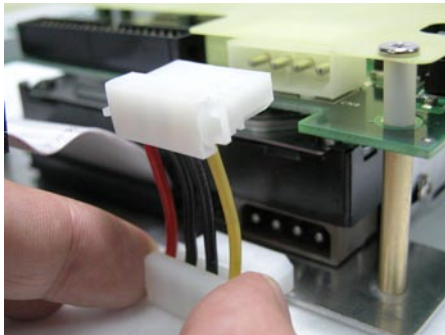
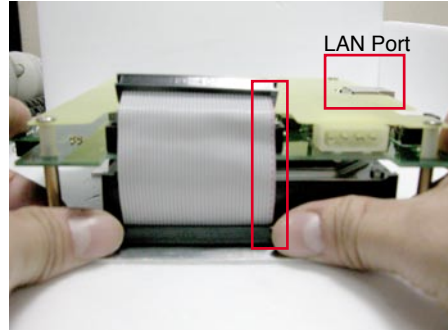
左邊 (將剩下的兩顆螺絲固定硬碟左邊)



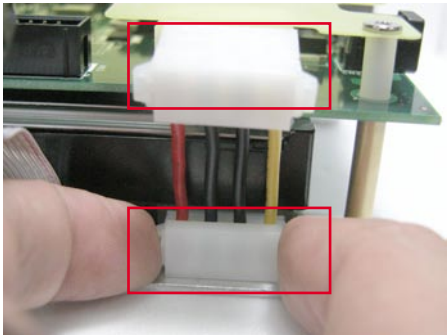
步驟7：將本產品所附的電源排線及IDE排線安裝於硬碟及主模組之間



請對照此圖並將紅色標示置於右邊



連接並確實插入電源排線

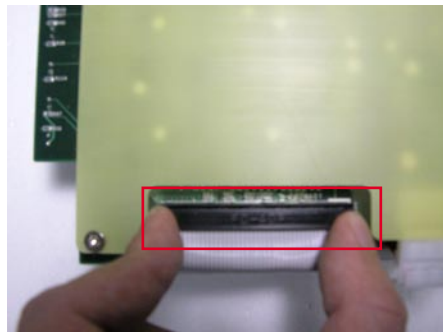
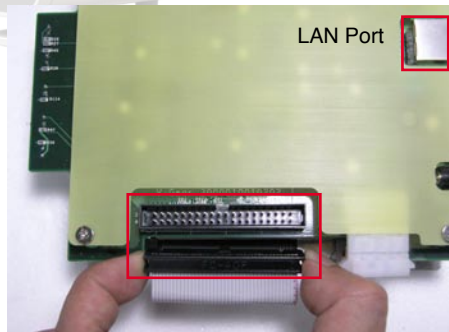


將電源排線的另一邊連接LANDISK主模組

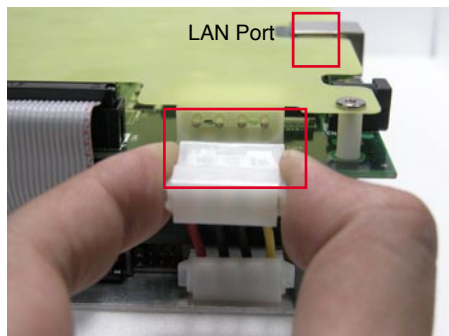
LANDISK

使用手冊

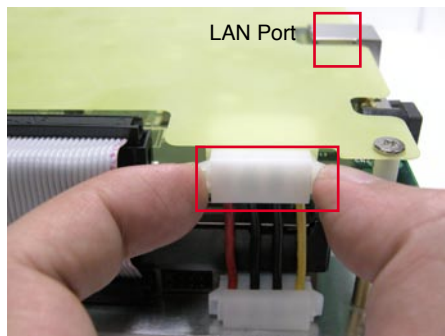
步驟8: 將已接上硬碟的電源排線及IDE排線連接至LANDISK主模組



連接IDE排線至主模組



連接電源排線至主模組





步驟9：將安裝好硬碟的主模組推回LANDISK機殼中



將背板合上

步驟10：鎖回背板固定螺絲



LANDISK

使用手冊

2.4 連接電源及網路

步驟1：將變壓器的電源線連接LANDISK及插座。



步驟2：將網路線連接LANDISK。



步驟3：將網路線連接至您的區域網路。

注意：LANDISK的網路埠支援Auto-MDI/MDIX，您除了可將網路線接至您的區域網路亦可直接串接至另外一台有網路埠的電腦（並不需特別使用crossover/俗稱跳線）。



2.5 打開電源

步驟1 打開電源



3. LANDISK使用設定

3.1 檢查您的TCP/IP設定

以下設定可在您電腦上的網路芳鄰看到(Windows XP) .

1. 滑鼠左鍵雙擊 “我的電腦” 圖示
2. 滑鼠右鍵單擊 “網路上的芳鄰” 再點選 “內容”



注意：假如您使用的是Windows 9x 及Windows 2000，您直接在桌面便可看到”網路上的芳鄰”

LANDISK

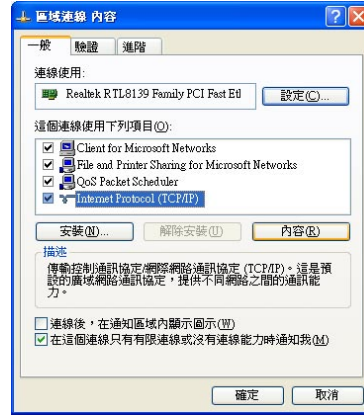
使用手冊

3. 右鍵點選 “區域連線” 並且選擇 “內容”

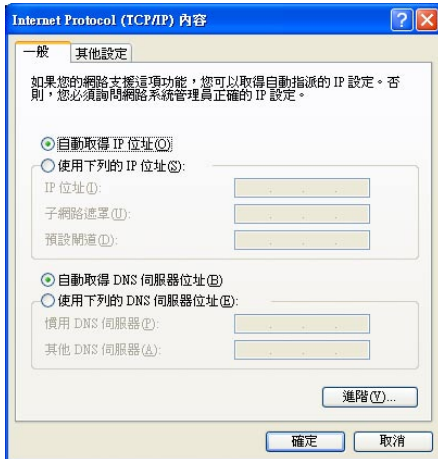
區域網路或高速網際網路



4. 待以下視窗出現後請點選 “Internet Protocol (TCP/IP)” 並按下 “內容” 鍵



5. 根據以下步驟完成的的TCP/IP 設定



進階使用者請注意：假如您對您的電腦使用固定IP，請同時將您的LANDISK也設成固定IP



3.2 使用LANDISK中控台

1. 打開您的瀏覽器並鍵入 “http://LANDISK” 或者是預設的裝置名稱 http://LANDISK-XXXX



注意：假如在您的區域網路中只有一台LANDISK，您可直接使用“LANDISK”來代替裝置名稱。假如一台以上，您可在LANDISK的背板上看到一張貼紙，預設裝置名稱會像“LANDISK-XXXX”，後4碼“XXXX”即是您所購買的這台LANDISK所專屬的編號(MAC Address)。

2. 當彈出登入視窗時，請輸入使用者名稱及密碼。(若為第一次登入則請鍵入預設的名稱及密碼)
使用者名稱: admin
密碼: admin



LANDISK

使用手冊

當成功登入後，可看到LANDISK中控台(“LANDISK WebControl Utility”)首頁



Version & Time	
Firmware Version	NET DISK 002
Time	2004/01/01 12:25:00 GMT8
Disk Info.	
Model	[master] WDC 08.02D08
Free Size	112546 MB free
Total Size	114473 MB
IP & Hostname	
IP	192.168.0.99
Hostname	STORAGE-10BA

冊
X



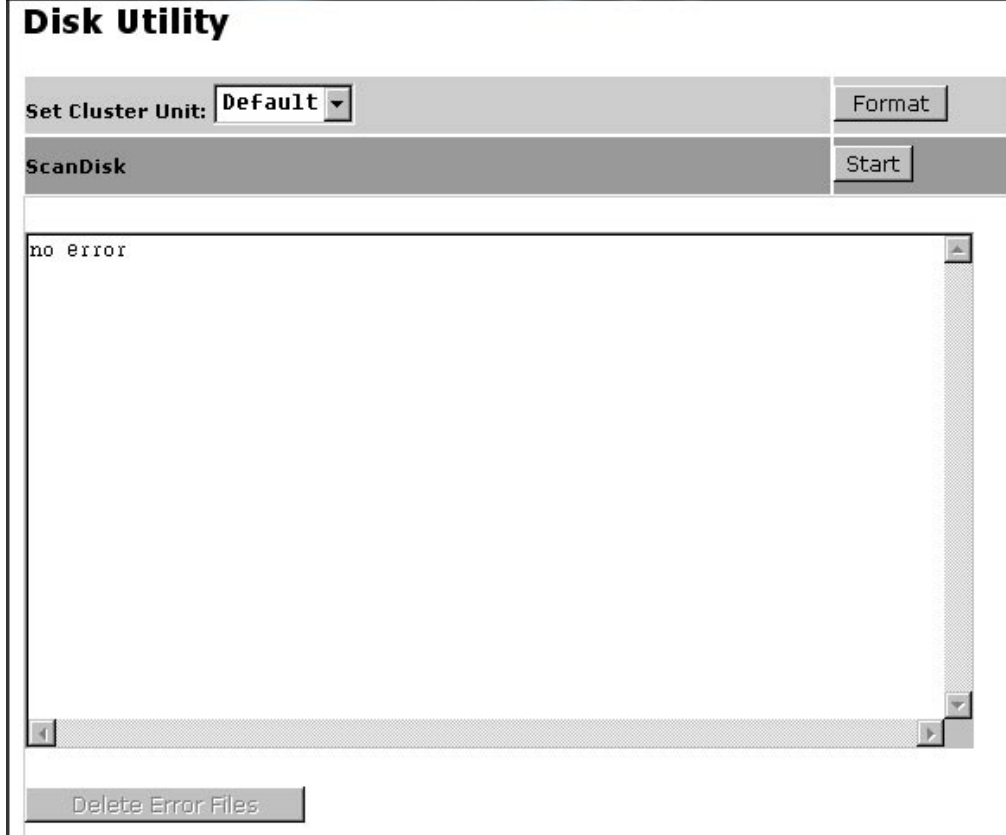
- Status
- Disk Utility**
- File Manager
- Network Share
- System
- Maintenance
- Logs

您可在首頁左邊選擇所需要的功能



3.3 將您的硬碟機格式化

除非您的硬碟本來便為FAT32格式，否則您無論使用的是舊硬碟還是全新的硬碟，都需要利用LANDISK中控台所提供的格式化工具將您的硬碟格式化。



格式化將會清除所有既存的檔案資料。請先確認已將硬碟內的重要資料備份到其他安全位置。

3.4 建立共享資料夾

點選首頁左邊功能列中的“File Manager”，您將可見到下面的“資料夾管理”畫面。

Folder Management

Name	Update Time
Video	11-04-04 11:44

Folder Name	<input type="text" value="My Document"/>	
<input type="button" value="Create Folder"/>	<input type="button" value="Delete Folder"/>	<input type="button" value="Rename Folder"/>

◎假如您使用的是舊的硬碟且已存放資料，您可以看到既有的資料夾名稱出現在資料夾清單中。
假如您想建立一個新的共享資料夾，只需要在“Folder Name”中輸入名稱並點擊“Create Folder”即可。

重要：LANDISK 共享資料夾僅支援英文名稱，但未來放在共享資料夾中的檔案或資料夾則不受此限制。



3.5 設定LANDISK的網路裝置名稱

點選首頁左邊功能列中的“Network Share”，您將可見到下面的“資料夾管理”畫面。

SMB	FTP
SMB Configuration	
SMB Status	<input checked="" type="radio"/> Enable <input type="radio"/> Disable
Hostname	<input type="text" value="LANDISK"/>
Group name	<input type="text" value="WORKGROUP"/>
IDE ROOT	<input type="text" value="C:\"/>
<input type="button" value="Apply"/>	

SMB Share List	
Allowed Share	Share List
<input type="text" value="Video"/>	<input type="text" value="Video"/> <input type="text" value="My Document"/>
<input type="button" value="←-Add"/>	
<input type="button" value="→-Delete"/>	

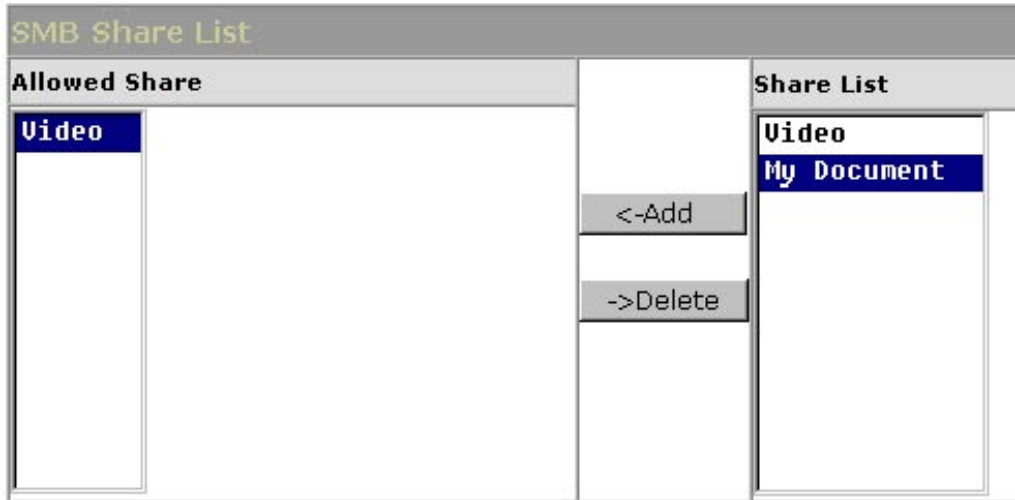
Set Password for Share	
Folder Name	<input type="text" value="Video"/>
Password	<input type="text" value="****"/>
Verify Password	<input type="text" value="****"/>
<input type="button" value="Apply"/>	

您可以將預設的名稱“LANDISK-XXXX” 改變成您喜愛的名稱. 本名稱不能跟同一個區域網路內的其他網路裝置同名。

注意：假如您在首頁左邊功能列中的“Maintenance”下點擊“Reset” 按鍵，本台LANDISK的網路裝置名稱將會被重置成預設名稱(Ex: LANDISK-XXXX)。

3.6 將資料夾開放給其他網路用戶共享

您可打開首頁左邊功能列中的“Network Share”，在“Share List”中選擇您希望開放共享的資料夾點擊“Add”按鍵。完成後應可看到其資料夾出現在“Allowed Share”中，其他的網路用戶便可存取本共享資料夾資料。



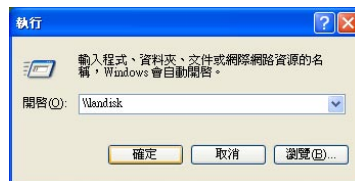
注意：LANDISK使用SMB協定(Samba)來達成資料夾分享



3.7 使用LANDISK存取資料 (Win OS)

在3.6節中您已學會如何將資料夾開放共享，接下來的範例教您如何在區域網路中利用LANDISK存取資料。

步驟1: 點選Windows左下角的“開始”並選擇“執行”。以下視窗出現後輸入“ \\landisk再點選”確定”。



重要: "LANDISK" 名稱僅適用於您的區域網路中僅有一台LANDISK網路硬碟。若您有兩台(或以上)的LANDISK在同一網域, 請使用LANDISK預設的網路裝置名稱" \\LANDISK-XXXX"。"XXXX"為這台LANDISK所專屬的代碼, 以便網路分辨不同的LANDISK裝置。在機器的背板可見到一張貼紙, 上面即會記載本代碼。假如您已經更改了LANDISK的網路裝置名稱(如: MyMusics), 則在本步驟您應輸入\\MyMusics。

步驟2: 您可在以下的瀏覽視窗看到您之前所設定的共享資料夾, 滑鼠左鍵雙擊即可打開資料夾並進行檔案的存取及管理。



注意: 假如您希望能更快速的對LANDISK共享資料夾進行資料存取, 您可選擇其中一個共享的資料夾按下滑鼠右鍵, 再選擇“連線網路磁碟機”即可賦予一指定代號, 並像您電腦內部硬碟般的容易使用。

LANDISK

使用手冊

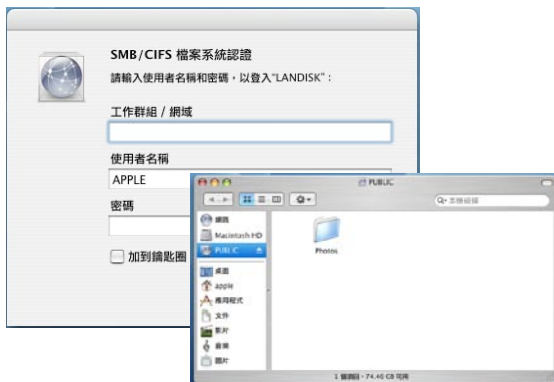
3.8 使用LANDISK存取資料 (MAC OS:10.3.X或以上)

- 1 首先將LANDISK與您的區域網路連接
- 2 選擇 “Go/Connect to Server…” 或者使用熱鍵” Command+K”



3 您將會看到 “Connect To Server” 的視窗彈出

請輸入 “smb://” 您的LANDISK網路裝置名稱(例如 smb://landisk)並按下” Connect”。幾秒後您將會看以下的彈出視窗，請選擇您想共享的資料夾並選擇”OK”即可。



假如您在LANDISK網路中控台已經為共享資料夾設定了密碼，您必須先在以下的視窗輸入使用者名稱及對應的正確密碼才能使用。

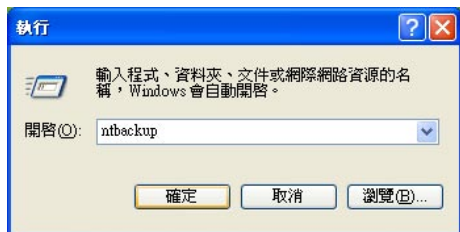
當您順利登入了LANDISK共享資料夾，MAC OS將會在電腦桌面自動建立一個連結。



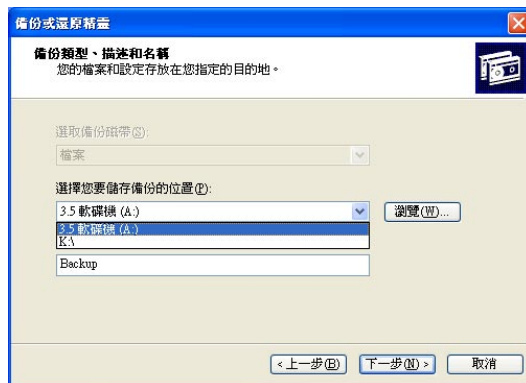
3.9 為LANDISK進行備份/還原

假如您是Windows 2000 / XP的使用者，您可利用作業系統內建的資料備份工具為您的LANDISK進行資料備份。

步驟1: 點選Windows左下角的”開始”並選擇”執行”。
以下視窗出現後輸入”ntbackup”再點選”確定”。



步驟2: 參考您的作業系統說明或者根據”備份或還原精靈”的步驟進行處理



步驟3: 當精靈詢問您要對哪裡的資料進行備份/還原時，請使用”瀏覽”選取LANDISK的共享資料夾即可。

Gliederung

1. Vor dem Start

- 1.1 Sicherheit Gebrauchsanweisung
- 1.2 Vorbereitende Werkzeuge
- 1.3 Ein Blick auf dem LANDISK
- 2. Einfache Installation Einführung
- 2.1 Was ist in der Packung

2.2 Minimum System Anforderung

- 2.3 Starten Zusammensetzen
- 2.4 Anschliessen LANDISK mit dem Werkzeuge
- 2.5 Strom Einschalten

3. Konfigurieren LANDISK

- 3.1 Nachprüfen TCP/IP Setting auf dem PC
- 3.2 Durch WebControll Utilität
- 3.3 Formatieren Hard Disk
- 3.4 Schaffen Neuen Ordner für Mitteilen
- 3.5 Setup Hostname
- 3.6 Ordner zum LAN mitteilen
- 3.7 Zugang zum LANDISK
- 3.8 Zugang zum LANDISK unter Mac OS 10.3.x
- 3.9 Backup/Wiederherstellung von/zum LANDISK



1. Vor dem Start

1.1 Sicherheit Gebrauchsanweisung

1. Um die Risiko von Feuer, elektrischen Schlag oder personellen Verletzung zu vermeiden. Lesen Sie bitte alle Gebrauchsanweisung durch und verstehen!
2. Behalten diesen Benutzerhandbuch für die weiteren Referenz.
3. Immer Strom unplug bleiben vor dem Einschieben von Laufwerk.
4. Dieses Equipment weg von Luftfeuchtigkeit und Feuchtigkeit.
5. Strom mit ungleicher Spannung wird dem Produkt schaden und dafür wird auch nicht garantiert.

1.2 Vorbereitende Werkzeuge

Um Laufwerk ins LANDISK einzusetzen, braucht man ein Schraubenzieher.



1.3 Ein Blick auf dem LANDISK

- 1 STATUS LED: Das Blinklicht zeigt an, dass LANDISK richtig funktioniert
- 2 LAN LED: Ein solides Licht zeigt an, dass LAN port im Moment bei 100Base-TX arbeitet.
- 3 CPU LED: Ein Blinklicht zeigt an, dass CPU richtig arbeitet.
- 4 HDD LED: Ein Blinklicht zeigt an, dass HDD Daten liest und schreibt.
- 5 POWER LED: Ein solides Licht zeigt an, dass Strom richtig anschliesst.



LANDISK

Benutzer Handbuch



- 1 Reset zum Fabrik Default
- 2 LAN Port: 10/10 Base-TX
- 3 Strom Schalter
- 4 Steckdose für Strom Adapter

2 Einfache Installation Einführung

Deutsch

1.1 Was ist in der Packung

- LANDISK x 1
- IDE Kabel x 1 (40-pin Anschluss an Hard Disk)
- Schrauben x 4
- Strom Adapter x 1 DC 12V, 2A
- 4 Pin Strom Adapter Kabel x 1
- Netzwerk Kabel (CAT5 gerade durch) x 1
- Registration & Garantie Karte x 1
- Handbuch

Wenn irgendeine von obengenannten fehlt, bitte Kontakt mit den Verkäufer aufnehmen.

1.2 Minimum System Anforderung

- Internet Explorer 5.x oder spätere Version; Apple Safari; Linux Mozilla oder Netscape 6.2.x oder spätere Version.
- Windows XP/2000/Me/98SE, Mac OS 10.3.X oder spätere Version, Linux
- Neues Laufwerk oder altes Laufwerk(FAT32).

Anmerkung: Sie können das alte Laufwerk per LANDISK's Utilität zum FAT32 formatieren (siehe Kapitel 3).

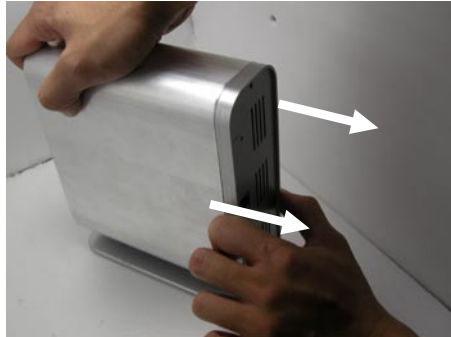


1.3 Starten Zusammensetzen

Schritt 1. Alle Schrauben auf der Rücktafel ausziehen.



Schritt 2. Rücktafel aufmachen.



Schritt 3. LANDISK modus von dem Gehäuse ausziehen.



Schritt 4. Setup IDE Laufwerk als "Master/Single" modus. Wenn man neues Laufwerk installiert, springt man den Schritt 4. Wenn nicht, referieren Sie den Aufkleber auf dem Laufwerk für "Master/Single" konfiguration.

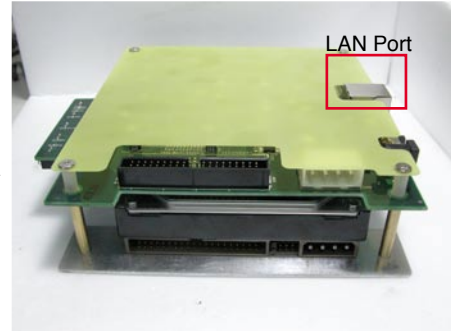
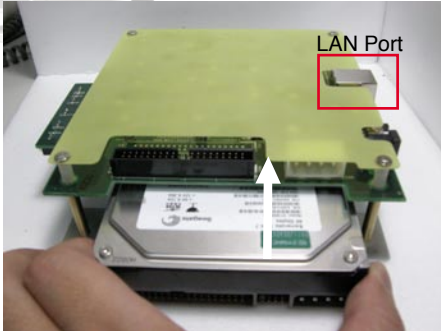


Wenn Sie nicht vertraut mit der Konfiguration sind, ist die Herstellers Webseite oft hilfsbereit. Anmerkung: Wenn Sie das alte Laufwerk installieren und allen Daten auf dem alten Laufwerk behalten wollen, muss man feststellen, ob das Daten System auf dem Laufwerk FAT32 ist. LANDISK unterstützt nicht die Daten System anders als FAT32. Sonst muss man das alte Laufwerk per LANDISK's Utilität re-formatieren. (sieh. Kapitel 3).

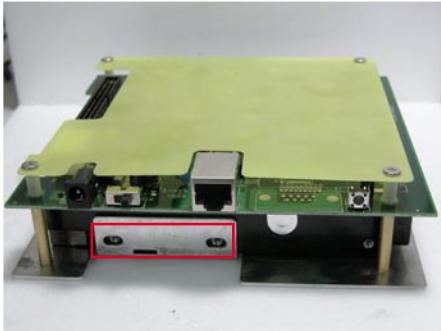
LANDisk

Benutzer Handbuch

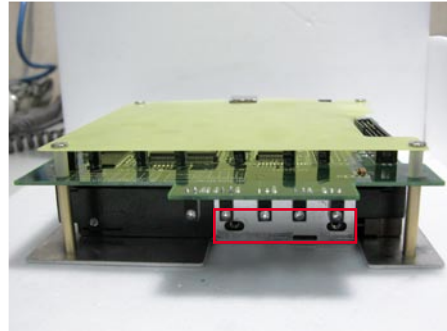
Schritt 5. Das Laufwerk in das Gehäuse einschieben.



Schritt 6. mit Schraubenzieher die Schrauben festziehen.



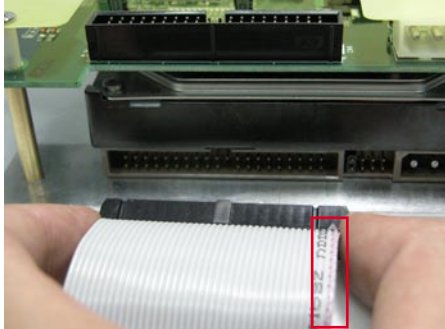
rechte Seite



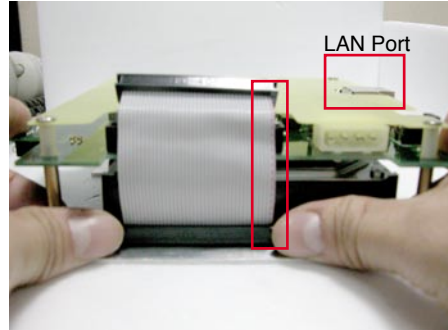
linke Seite (auch festziehen)



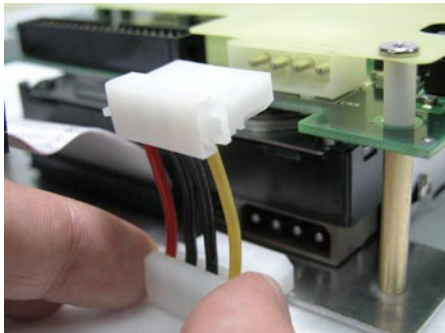
Schritt 7. IDE Kabel und 4-pin Strom AdapterKabel an Laufwerk anschliessen.



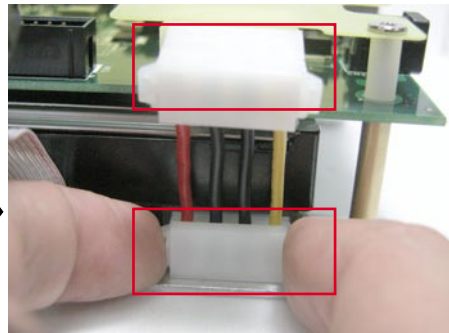
Bitte feststellen, dass die rote Linie auf der rechten Seite.



IDE Kabel an Laufwerk anschliessen.



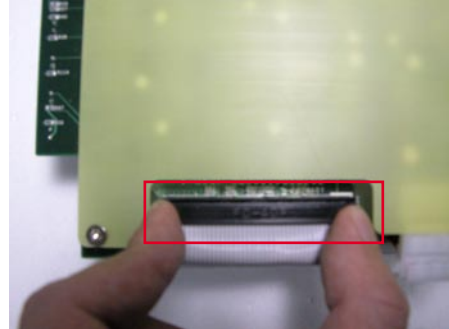
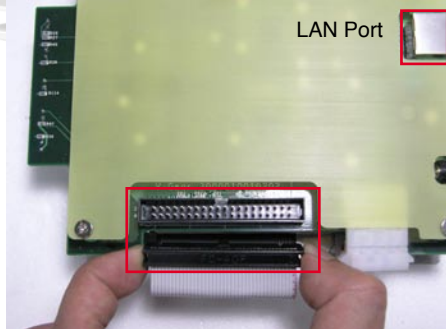
4-pin Strom Adapter Kabel an Laufwerk anschliessen.



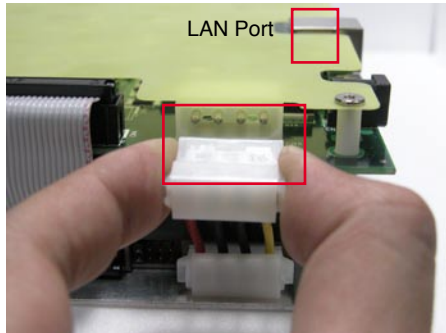
LANDISK

Benutzer Handbuch

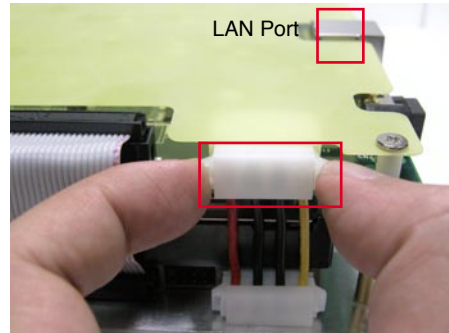
Schritt 8. IDE Kabel und 4-pin Strom Adapter an LANDISK modus anschliessen.



IDE Kabel an LANDISK modus anschliessen.



4-pin Strom Adapter Kabel an LANDISK modus anschliessen.





Schritt 9. LANDISK modus in das Gehäuse einschieben.



Rücktafel ausmachen.

Schritt 10. Die Rücktafel zurück festziehen.



2.4 LANDISK an Netzwerk anschliessen

Schritt 1. Strom Adapter an die Steckdose auf der Rücktafel von LANDISK anschliessen und das andere Ende von Strom Adapter in die Wandsteckdose einstecken.



Schritt 2. Netzwerk Kabel an LAN port auf der Rücktafel von LANDISK anschliessen.



Schritt 3. Das andere Ende der Netzwerk Kabel an LAN port auf Switch Hub oder Router anschliessen.

Anmerkung: LAN Port an LANDISK ist Auto-MDI/MDIX, Man darf auch die Netzwerk Kabel direct an Lan port auf dem Computer anschliessen. Fur direct Anschluss ist die Netzwerk Kreuzkabel unnötig.



2.5 Strom einschalten

Schritt1. Strom einschalten



3. Konfigurieren LANDISK

3.1 Nachprüfen TCP/IP Setting auf PC

Die "Eigenschaft" von "Mein Netzwerk Platz"(Windows XP) heraufbringen.

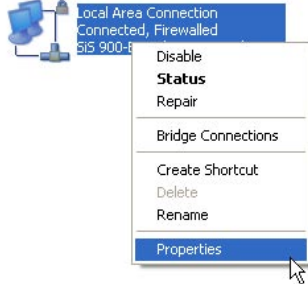
1. doppelt Klicken "Mein Computer" Ikon auf Desktop.
2. rechte Klicken "Mein Netzwerk Platz" und "Eigenschaft" auswählen



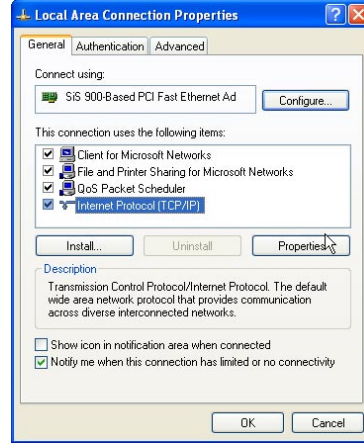
Anmerkung: Fur Windows 9x und Windows 2000, das "Mein Netzwerk Platz" ist auf Ihren Desktop.

3. rechte klicken "Local Area Verbindung" und "Eigenschaft" auswählen

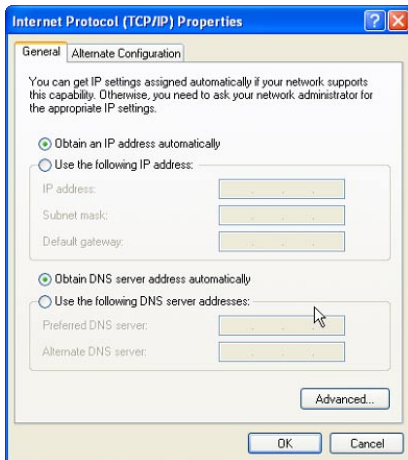
LAN or High-Speed Internet



4. Das folgende Bild wird gezeigt, "Internet Protocol(TCP/IP)" auswählen dann klicken auf <Eigenschaft> Knopf



5. folgen die Schritte unten, um das TCP/IP Setting zu konfigurieren.

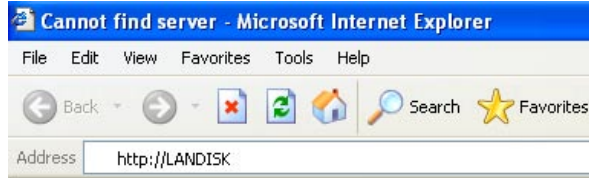


Anmerkung für den fortschrittenen Benutzer:
wenn man ein fest IP für Computer gebraucht,
bitte auch ein fest IP für LANDISK konfigurieren.



3.2 Webkontroll Utilität

Web Browser öffnen und geben "http://LANDISK" or Default Hostname http://LANDIS-XXXX in URL Adresse ein und dann drucken <Enter>.



Anmerkung: Wenn Sie nur ein Stück LANDISK in LAN verbinden, geben Sie den einfachen Name "LANDISK" statt des Default Hostnamens. Sie können Default Hostname von MAC Adresse Aufkleber auf der Rücktafel finden. Der Default Hostname sieht wie "LANDISK-XXXX", und "XXXX" aus, welche die letzten vier Ziffer von MAC Adresse ist.

Wichtig: Wenn Sie mehr LANDISK(s) an Netzwerk verbinden wollen, bitten benutzen Sie den Default Hostname statt des einfachen Namens. Z.B. http://LANDISK-XXXX.

Einloggen pop-up Dialog Fenster wird gezeigt, bitte die folgenden default username and password eingeben:

Username: admin

Password: admin



LANDISK

Benutzer Handbuch

Sobald Sie eingeloggen haben, wird das Bild von "LANDISK Web Kontroll Utilität" wird gezeigt.

Version & Time	
Firmware Version	NET DISK 002
Time	2004/01/01 12:25:00 GMT8
Disk Info.	
Model	[master] WDC 08.02D08
Free Size	112546 MB free
Total Size	114473 MB
IP & Hostname	
IP	192.168.0.99
Hostname	STORAGE-10BA

Deutsch

- Status
- Disk Utility**
- File Manager
- Network Share
- System
- Maintenance
- Logs

Sie können Funktionen von der linken Seite Menü auswählen.



3.3 Formatieren Hard Disk

Wenn Sie ein neues Laufwerk in das LANDISK installiert haben, muss man unter "Disk Utilität" neue Partition schaffen und das Disk formatieren.

Disk Utility

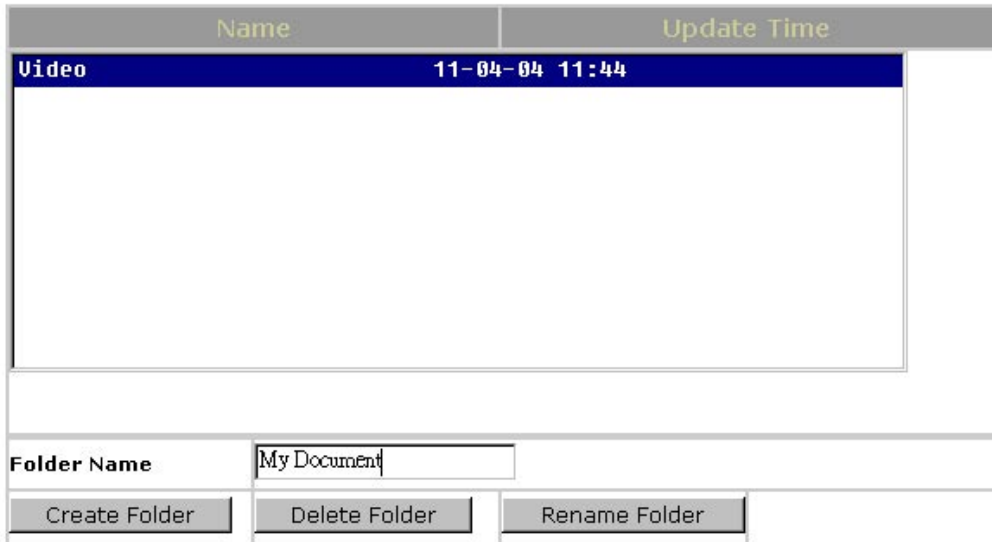
Set Cluster Unit: <input type="text" value="Default"/>	<input type="button" value="Format"/>
ScanDisk	<input type="button" value="Start"/>
<pre>no error</pre>	
<input type="button" value="Delete Error Files"/>	

Anmerkung: Für altes Laufwerk braucht LANDISK ein formatierten Daten System FAT32. Wenn Sie ein altes Laufwerk mit anderen Daten System installiert haben, muss man das Laufwerk vor Gebrauch re-formatieren.

3.4 Schaffen Neue Ordner für Mitteilen

Klicken auf "File Manager" von dem linken Seite Menü, sieht man dann die Seite "Folder Management".

Folder Management



Name	Update Time
Uideo	11-04-04 11:44

Folder Name

Für altes Laufwerk sieht man die existierten Verzeichnis/Ordner in der List.

Um ein neuen Ordner zu schaffen, gibt man ein Name in den Ordnername ein. Und dann klicken an <Create Folder> Knopf.

Wichtig: Ordner Schaffen oder Mitteilen unter "LANDISK WebKontroll Utilität" darf man nur englische Alphabete eingeben. "LANDISK WebControl Utilität" unterstützt nicht andere Sprache als Englisch. Es ist auch nicht beschränkt, von SMB Klient Ordner/Datei schaffen und benennen.



1.5 Setup Hostname

Klicken auf "Network Share" von der linken Seite Menü. Das folgende Bild wird gezeigt.

SMB

FTP

SMB Configuration

SMB Status	<input checked="" type="radio"/> Enable <input type="radio"/> Disable	<div style="border: 1px solid red; padding: 5px; display: inline-block;">Apply</div>
Hostname	<input type="text" value="LANDISK"/>	
Group name	<input type="text" value="WORKGROUP"/>	
IDE ROOT	<input type="text" value="C:\"/>	

SMB Share List

Allowed Share		Share List
Video	<div style="border: 1px solid gray; padding: 2px; width: 50px; margin: 2px auto;">-<Add</div> <div style="border: 1px solid gray; padding: 2px; width: 50px; margin: 2px auto;">->Delete</div>	Video My Document

Set Password for Share

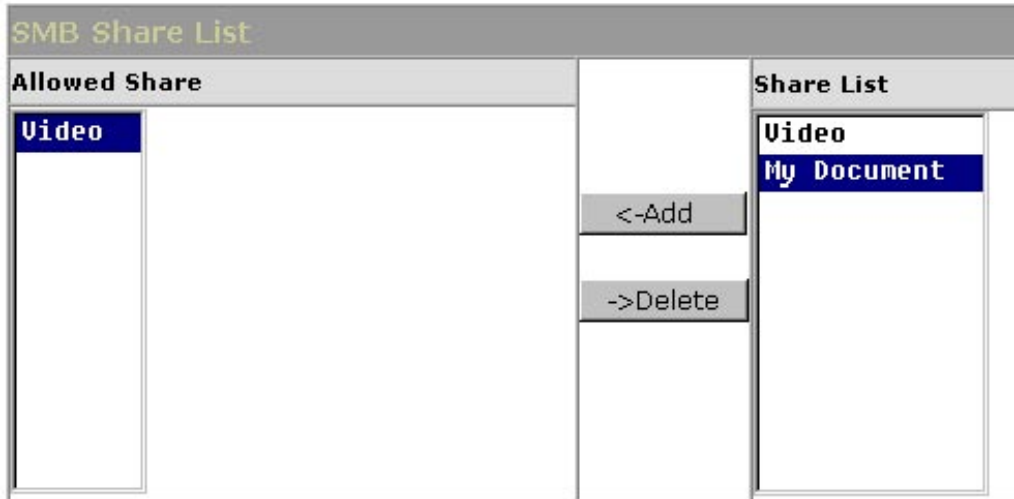
Folder Name	<input type="text" value="Video"/>	<div style="border: 1px solid gray; padding: 5px; display: inline-block;">Apply</div>
Password	<input type="password" value="****"/>	
Verify Password	<input type="password" value="****"/>	

Hier ist es erlaubt, den default hostname von "LANDISK-XXXX" zum Lieblingsnamen geändert. Wenn Sie den default Hosaname geändert, bitte versuchen Sie gleich, LANDISK/WebControl Utilität unter neuen Namen zu laden.

Anmerkung: Wenn man auf <Reset> Knopf von der Seite "Maintenance" klickt, wird der Hostname zum default Hostname zurücksetzen.

3.6 Ordner zum LAN mitteilen

Man wird die verfügbaren Ordner für "Network Share" in der List in "Share List" sehen. Zielordner auswählen und klicken auf <-Add Knopf, der gewählte Ordner wird zum Netzwerk mitgeteilt.



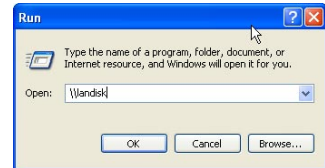
Anmerkung: LANDISK benutzt SMB Protocol(Samba), um die Daten zum LAN mitzuteilen.



1.7 Zugang zum LANDISK

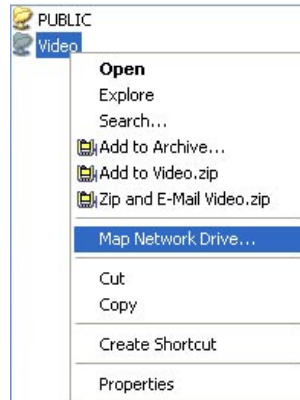
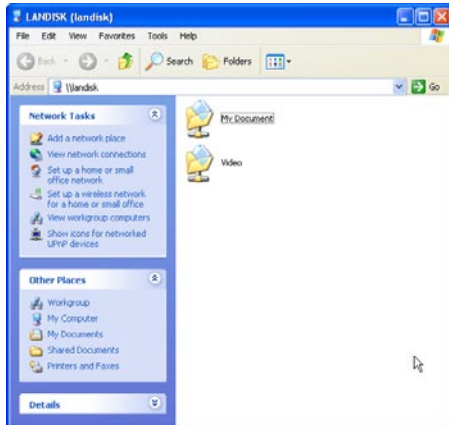
Nun hat man den Ordner in LANDISK zum Netzwerk mitgeteilt. Das folgende Beispiel beschreibt, wie man LANDISK's Daten in Netzwerk unter Windows OS laden.

Schritt 1. Klicken Windows Start Knopf, dann Run auswählen, \\landisk in das Eingabekasten eingeben und klicken <OK>.



Wichtig: Wenn man mehre LANDISK(s) zum Netzwerk installiert, benutzt man bitte den Default Hostname statt \\LANDISK,d.h.,\\LANDISK-XXXX. Dieses "XXXX" ist die letzten 4 Ziffer von MAC Adresse des LANDISK. Man kann den Default Hostname an dem MAC Adresse Aufkleber auf der Rücktafel herausfinden. Wenn man den default Hostname per WebKontroll Utilität geändert, gibt man doppelt Backslash "\\ " davor. Zum Beispiel, der neue Hostname für LANDISK is MyMusics, dann \\MyMusics in das Eingabekasten eingeben.

Schritt 2. Windows Explorer wird geöffnet. Nun man wird den mittelenden Ordner in der List sehen. Den Ordner doppelt cklicken, erreicht man den Zugang in LANDISK.



Anmerkung: Für schnell Zugang zum mittelenden Ordner in LANDISK, darf man auch den mittelenden Ordner als Netzwerk Laufwerk bekannt machen, recht klicken auf das Ikon/Name von dem mittelenden Ordner und "Map Network Drive..." auswählen und ein Aphabet für den Ordner bestimmen.

LANDISK

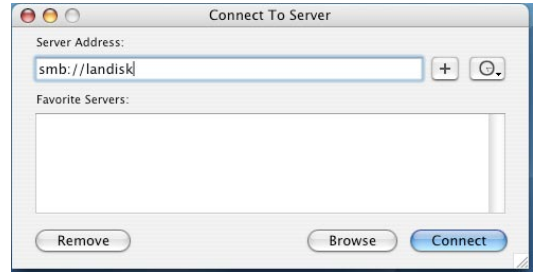
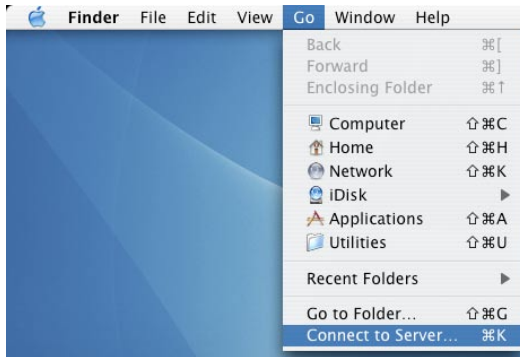
Benutzer Handbuch

3.8 Zugang zum LANDISK unter Mac OS 10.3.x

1 Seien sicher, dass man schon die Verbindung mit demselben Ethernet LAN hat, wie das LANDISK.

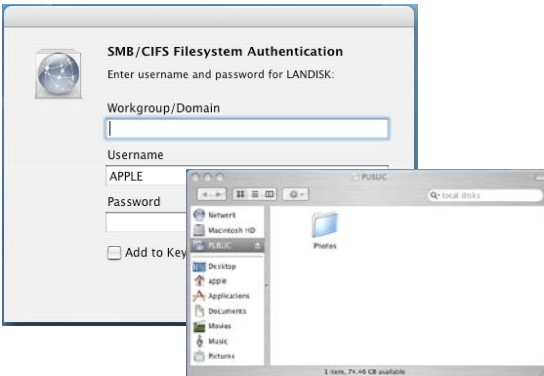
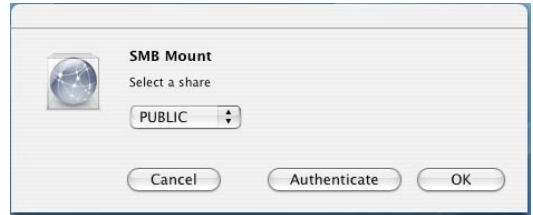
2 "Go/Connect to Server..."auswählen oder benutzen das Hotkey <Command+K>

3 Man wird das folgende Bild sehen "Connect To Server"



Deutsch

Bitte "smb:// " eingeben, und das wird folgt von dem Hostnamen von LANDISK, d.h., smb://landisk und klicken auf <Connect> Knopf. Nach ein paar Sekunden Warten, man wird das folgende Bild sehen. Bitte einen mitteilenden Ordner auswählen und klicken <OK> Knopf.



Wenn man ein Password für den mitteilenden Ordner bestimmt, man muss den richtigen Username und Password eingeben und dann <OK> Knopf klicken.:

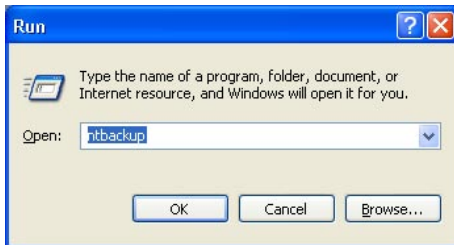
Nach dem Einloggen in den mitteilenden Ordner wird MAC OS automatisch ein Icon auf Desktop schaffen. Und dann den mitteilenden Ordner öffnen.



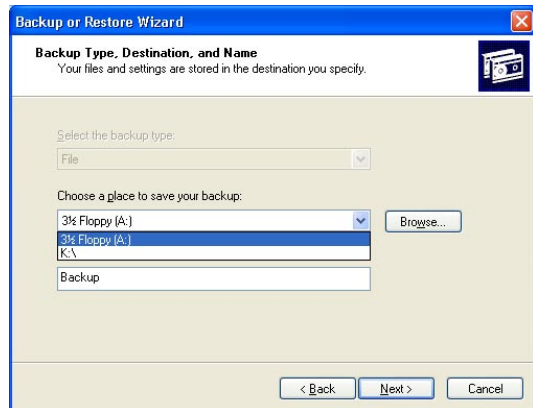
3.9 Backup/Wiederherstellung Daten von/zum LANDISK

Für Windows 2000/XP Benutzer darf man die eingebauten backup Utilität für Backup/Wiederherstellen Daten von/zum LANDISK.

1. Klicken Start Knopf in Windows, dann Run auswählen, und dann ntbacup in das Eigebakasten eingeben und klicken <OK>.



2. Benutzer Handbuch von OS referieren, wie man System Backup oder Wiederherstellen operieren. Man darf auch die Anweisung von "Backup or Restore Wizard" folgen.



3. Wenn das Wizard fragt, ein Ziel für Backup auszuwählen, Klicken auf <Browse> Knopf oder durch Mapped Drive den mitteilenden Ordner in LANDISK niederlassen.

TABLE DES MATIERES

1. Avant Que Vous Commenciez

- 1.1 Instructions de sûreté
- 1.2 Outils préliminaires
- 1.3 Jetez un coup d'oeil au Landisk

2. Guide Facile d'installation

- 2.1 Ce qui est dans le paquet
- 2.2 Conditions minimum de système
- 2.3 Commencez à se Réuni
- 2.4 Reliez Landisk à votre Réseau
- 2.5 Rétablissez le courant

3. Configurez Landisk

- 3.1 Vérifiez TCP/IP plaçant sur le PC
- 3.2 Employez l'utilité de webcontrol
- 3.3 Formatez votre disque dur
- 3.4 Créer de nouvelles dossiers au LAN
- 3.5 Installation de votre propre hostname
- 3.6 Partagez vos dossiers au LAN
- 3.7 Accédez aux dossiers de LANDISK
- 3.8 Accès aux dossiers de LANDISK sous Mac OS 10.3x
- 3.9 Protection/Restauration des dossiers de / à LANDISK



1. Avant Que Vous Commencez

1.1 Instructions de sûreté

1. Pour réduire le risque du feu, la décharge électrique ou les blessures, si vous plaît, lisez et comprenez toutes les instructions!
2. Gardez ce manuel pour la future référence.
3. Débranchez toujours le cordon d'alimentation avant d'insérer le lecteur de disque dur.
4. Maintenez cet équipement loin de l'humidité ou de n'importe quel type d'humidité.
5. Employer une alimentation d'énergie avec une tension nominale différente endommagera et annulera la garantie de ce produit.

1.2 Outils préliminaires

Pour installer le lecteur de disque dur sur votre Landisk, vous avez besoin du tournevis en travers pour des procédures suivantes.



1.3 Jetez un coup d'oeil au Landisk

1. VOYANT DEL : une lumière clignotante indique que le LANDISK FONCTIONNE CORRECTEMENT.
2. DEL de RL : une lumière solide indique que le port de réseau local fonctionne actuellement à 100Base-TX
3. DEL de UC : une lumière clignotante indique que l'UC travaille correctement.
4. DEL de HDD : une lumière clignotante indique que HDD est dans la lecture/écriture des données
5. DEL de PUISSANCE : une lumière solide indique que l'alimentation d'énergie est correctement connectée.



LANDISK

Manuel d'utilisateur



1. Remis à Défaut D'usine
2. Port du Réseau local: 10/10 base-TX
3. Commutateur de Puissance
4. Récepteur d'Adaptateur de Puissance

2. Guide Facile d'installation

2.1 Ce qui est dans le paquet

- LANDISK x 1
- Câble d' IDE x 1 (connecteur 40-épingle pour relier le disque dur)
- Vis à fixés x 4
- Adaptateur de puissance x 1 C.C de 12V, 2A.
- Câble de 4 épingles d'adaptateur de puissance x 1
- Câble de réseau (CAT5 Directement À travers) x 1
- Carte d'enregistrement et de garantie x 1
- Ce manuel

Si un quelconque des articles ci-dessus est absent, contactez svp

2.2 Conditions minimum de système

- Internet Explorer 5.x ou supérieur; Safari de Apple ; Linux Mozilla ou Netscape 6.2x ou supérieur.
- Windows XP/2000/ Me/98SE, Mac OS 10.3X or above, Linux
- Nouvelle Disque dure ou ancienne Disque Dure (FAT32).

Note : Vous pouvez restructurer votre ancien lecteur de disque dur par Utility de LANDISK dans FAT32 (voir le Chapitre 3).

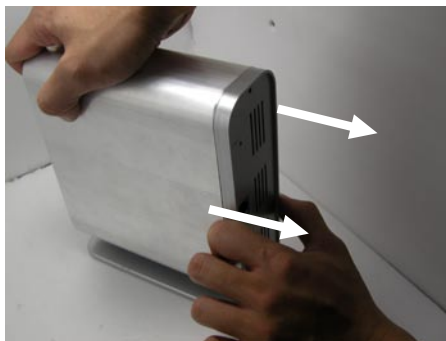


2.3 Commencez à se Réunir

Étape 1. Dévissez toutes les vis sur l'arrière panneau.



Étape 2. Emmenez l'arrière panneau



Étape 3. Retirez le module LANDISK du logement.



Étape 4. Installez votre disque dur IDE comme le mode de "Maître / Simple". Si vous allez installer un tout nouveau disque dur, sautez l'étape 4, s'il vous plaît. Sinon, référez-vous, s'il vous plaît, au paperwrok / autocollant de votre disque dur. r pour " la configuration du mode Maître / Simple".



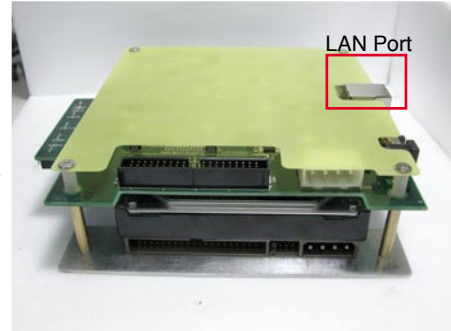
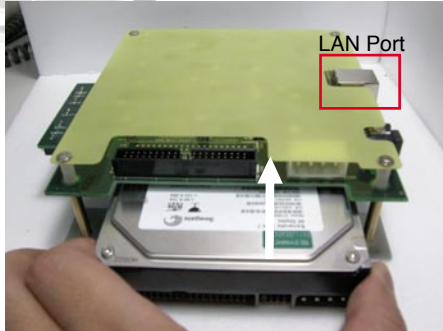
Si vous n'êtes pas familiers à la configuration, les sites Web des fabrications sont souvent utiles.

Note : Si vous installez un vieux disque dur et désirez tenir toutes les données précédentes, assurez-vous s'il vous plaît que le Système de fichiers sur votre disque dur est FAT32. LANDISK ne soutient pas le Système de fichiers d'autre que FAT32. Autrement, vous pouvez devoir reformater votre vieux disque dur par l'utilité du LANDISK'S (Voir Chapitre 3).

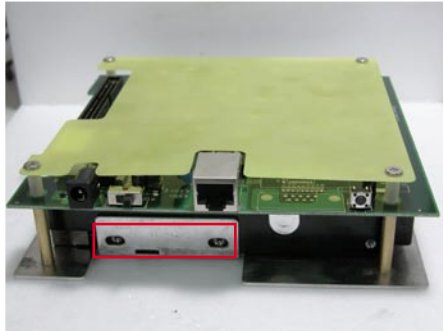
LANDisk

Manuel d'utilisateur

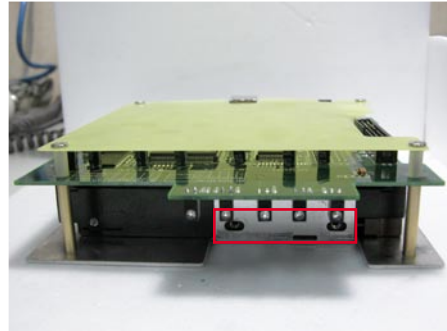
Etape 5. Faites glisser le disque dur dans la Cage de Commande.



Etape 6. Utilisez les vis fixées groupées (empaquetées) pour le visser fermement.



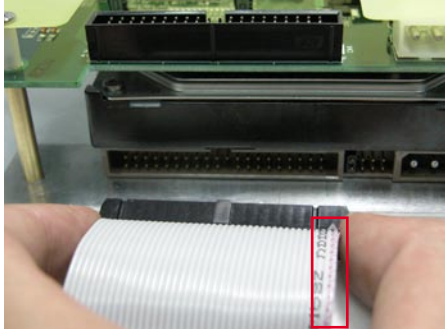
Côté Droit



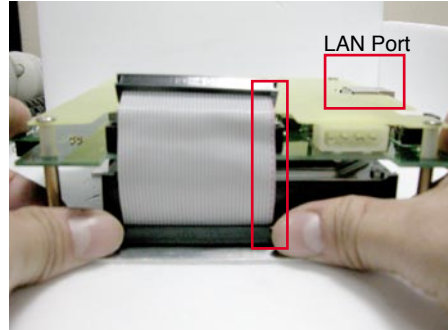
La connexion du câble IDE au Disque dur.



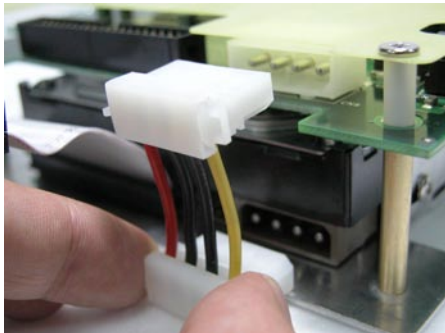
Etape 7 . La connexion de câble de l'adaptateur de puissance à 4 épingles au Disque dur.



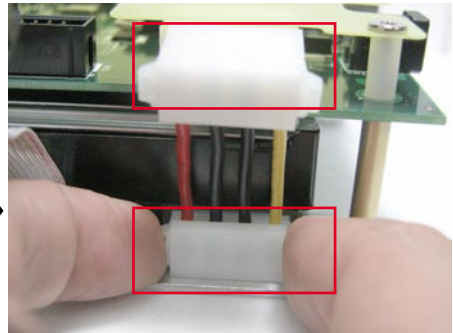
Assurez-vous que la ligne rouge est sur le côté droit.



La connexion IDE câble au Disque dur.



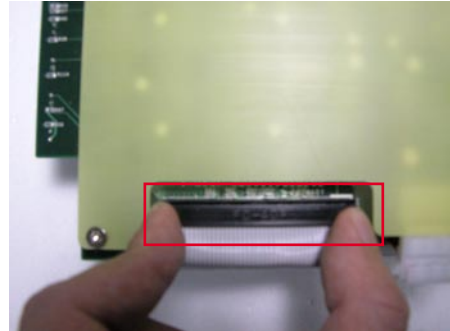
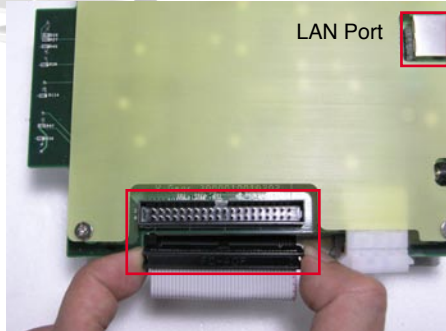
La connexion de câble de l'adaptateur de pouvoir à 4 épingles au Disque dur.



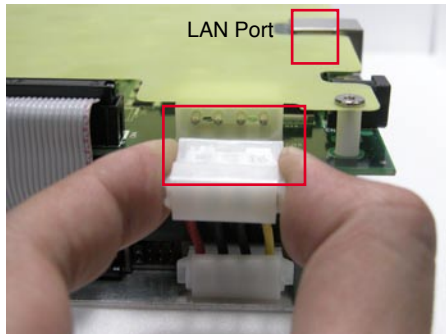
LANDISK

Manuel d'utilisateur

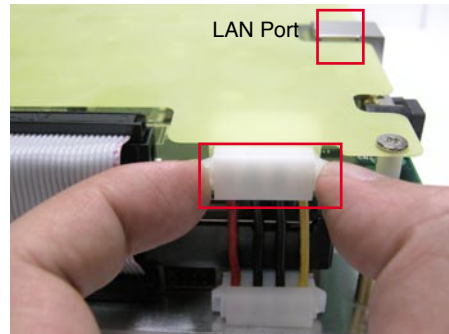
Etape 8. Joignez le câble d'IDE et le câble d'adaptateur de pouvoir à 4 épines sur le module LANDISK.



La connexion du câble IDE au module LANDISK.



La connexion du câble de l'adaptateur de pouvoir à 4 épines au module LANDISK.





Etape 9. Reculez le module LANDISK à son logement.



Fermez le panneau en arrière.

Etape 10. Revissez le panneau en arrière.



LANDISK

Manuel d'utilisateur

2.4 Reliez Landisk à votre Réseau

Etape 1. Joignez l'adaptateur de pouvoir au récepteur à l'arrière panneau du LANDISK et branchez ensuite l'autre bout de l'adaptateur de pouvoir à une sortie murale ou la bande de pouvoir.



Etape 2. Joignez le câble de réseau au port de réseau local sur l'arrière panneau du LANDISK.



Etape 3. Joignez l'autre bout du câble de réseau au port de réseau local localisé sur votre Centre de Commutateur ou Routeur.

Notez : le Port du réseau local sur le LANDISK est Auto-MDI/MDIX, vous pouvez aussi connecter le câble de réseau directement au port Lan sur votre ordinateur. Ce n'est pas nécessaire de remplacer le câble de réseau de pont routier par la liaison directe.



2.5 Rétablissez le courant



3. Configurez Landisk

3.1 Vérifiez TCP/IP plaçant sur le PC

Montez les propriétés “de Mes Places de Réseau” (Windows XP).

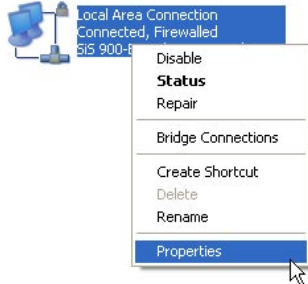
1. Double cliquez sur l'icône de “Mon Ordinateur” de votre bureau.
2. Cliquez juste “Mes Places de Réseau” et choisissez “les Propriétés”.



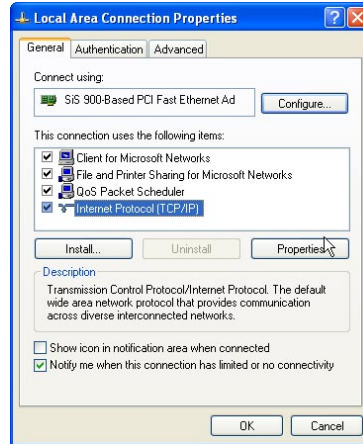
Noté : Pour des Windows 9x et Windows 2000, “Mes Places de Réseau” est sur votre bureau.

3. Cliquez juste "Connexion de Secteur Local" et choisissez "propriétés".
- Réseau local ou Internet de Haute-vitesse

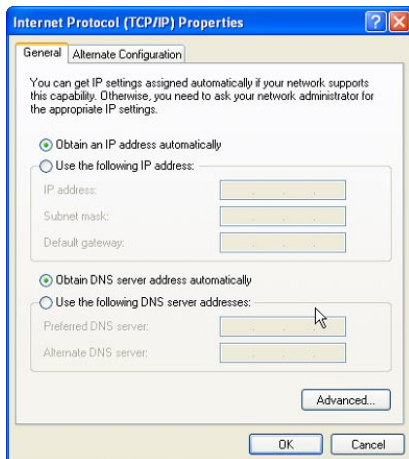
LAN or High-Speed Internet



4. L'écran suivant apparaîtra, choisissez "le Protocole d'Internet (TCP/IP)" cliquez alors sur le bouton de <Propriétés> .



5. Suivez l'étape ci-dessous pour configurer vos mises de TCP/IP.



Note pour l'utilisateur d'avance : si vous perfer utiliser un IP Fix pour votre ordinateur, s'il vous plaît, établissez aussi un IP Fix pour LANDISK.



3.2 Employer l'utilité de webcontrol

Ouvrez votre navigateur du Web et typez "http: // LANDISK" ou le Hostname par défaut http: // LANDIS-XXXX dans la boîte d'adresse d'URL et appuyez < Entrer > .



Note : Si vous avez attaché seulement un LANDISK dans le réseau local, vous pouvez utiliser le nom simple de "LANDISK" au lieu du Hostname par défaut. Vous pouvez découvrir le Hostname à défaut sur l'autocollant de l'Adresse de MAC sur le panneau en arrière. Le Hostname à défaut ressemblera à "LANDISK-XXXX" et "XXXX" qui sont les quatre derniers chiffres de l'Adresse de MAC pour le ce LANDISK.

La boîte de dialogue instantanée d'ouverture apparaîtra, taperez, s'il vous plaît, le username à défaut suivant et le mot de passe sont:

Username : admin

Mot de passe : admin



Une fois que vous vous êtes connectés, la première page du " l'Utilité du LANDISK WebControl " apparaîtra.



LANDISK
WebControl Utility

V-Gear
see the digital future!

Status

Version & Time	
Firmware Version	NET DISK 002
Time	2004/01/01 12:25:00 GMT8
Disk Info.	
Model	[master] WDC 08.02D08
Free Size	112546 MB free
Total Size	114473 MB
IP & Hostname	
IP	192.168.0.99
Hostname	STORAGE-10BA

Vous pouvez choisir une fonction du menu de côté gauche.



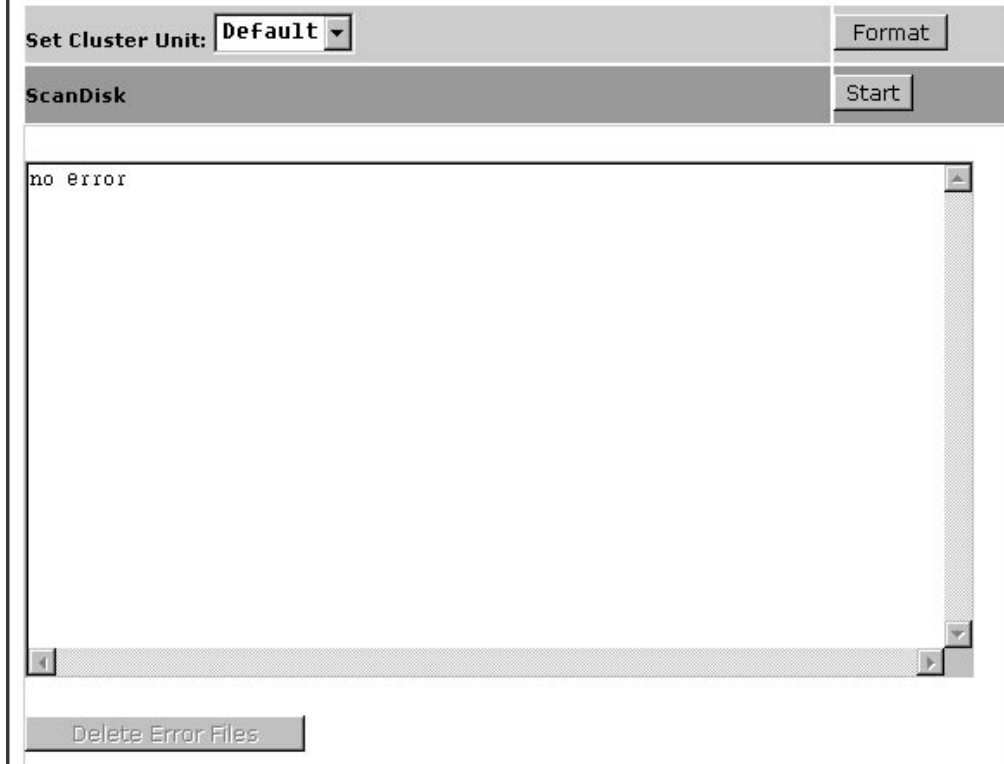
Status
Disk Utility
File Manager
Network Share
System
Maintenance
Logs



3.3 Formatez votre disque dur

Si vous avez installé un nouveau disque dur dans le LANDISK, vous devez aller à "l'Utilitaire de disque" pour créer une nouvelle Division et faire le format pour le disque dur.

Disk Utility



Notez : Pour le vieux disque dur, LANDISK exige un Système de fichiers formaté de FAT32, si vous avez installé un vieux disque dur avec d'autre Système de fichiers, vous devez le reformater avant que vous ne puissiez y avoir accès du Réseau.

3.4 Créer de nouvelles dossiers au LAN.

Le clic sur “le Gestionnaire de fichiers” du menu de côté gauche, vous verrez la page “de la Gestion de Dossier”. Gestion de Dossier Pour le vieux disque dur, vous verrez vos Répertoires existants / des Dossiers dans la boîte de liste.

Folder Management

Name	Update Time
Uideo	11-04-04 11:44

Folder Name	<input type="text" value="My Document"/>	
<input type="button" value="Create Folder"/>	<input type="button" value="Delete Folder"/>	<input type="button" value="Rename Folder"/>

Pour créer un nouveau dossier, tapez s'il vous plaît un nom dans la boîte de nom du dossier et cliquez ensuite sur le < Créer le Dossier > le bouton.

Important : Pour créer ou partager le (s) dossier (s) de "LANDISK WebControl l'Utilité", utilisez toujours, s' il vous plaît, les alphabets en anglais, "LANDISK WebControl l'Utilité" ne soutient pas la langue d'autre que l'anglais. Cependant, ceci n'est pas ne limité pour créer ou nommer des dossiers/fichiers du Client SMB.



3.5 Installation de votre propre hostname

Le clic sur le "Partage de Réseau" du menu de côté gauche, la page suivante apparaîtra.

SMB	FTP
SMB Configuration	
SMB Status	<input checked="" type="radio"/> Enable <input type="radio"/> Disable
Hostname	<input type="text" value="LANDISK"/>
Group name	<input type="text" value="WORKGROUP"/>
IDE ROOT	<input type="text" value="C:\"/>
<input type="button" value="Apply"/>	

SMB Share List	
Allowed Share	Share List
<input type="text" value="Video"/>	<input type="text" value="Video"/> <input type="text" value="My Document"/>
<input type="button" value="←Add"/>	
<input type="button" value="→Delete"/>	

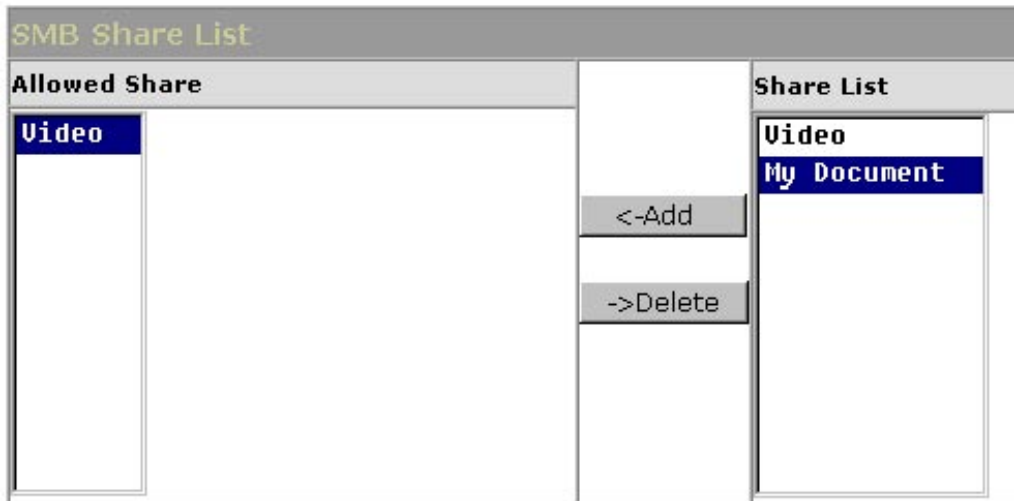
Set Password for Share	
Folder Name	<input type="text" value="Video"/>
Password	<input type="text" value="****"/>
Verify Password	<input type="text" value="****"/>
<input type="button" value="Apply"/>	

On vous permet de changer le hostname à défaut de "LANDISK-XXXX" en votre nom favori. Si vous avez changé le hostname à défaut, essayez immédiatement, s'il vous plaît, le nouveau hostname pour transférer votre Utilité LANDISK/WEBCONTROL.

Note : Si vous cliquez sur le bouton de < Remettre > de la page de "Maintenance", le hostname sera Remis à son Hostname à Défaut.

3.6 Partagez vos dossiers au LAN.

Vous verrez tous les dossiers disponibles pour "la Division de Réseau" inscrit dans la boîte de "la Liste de Division", choisissez juste votre dossier ciblé cliquez sur le bouton <-Ajouter pour la Division du Dossier au Réseau.



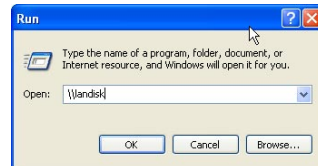
Note : LANDISK utilise le protocole SMB (la Samba) pour partager des données au réseau local.



3.7 Accédez aux dossiers de LANDISK

Maintenant que vous avez partagé votre dossier (s) dans LANDISK au Réseau, l'exemple suivant a décrit comment avoir accès aux données du LANDISK'S dans le Réseau sous Windows OS.

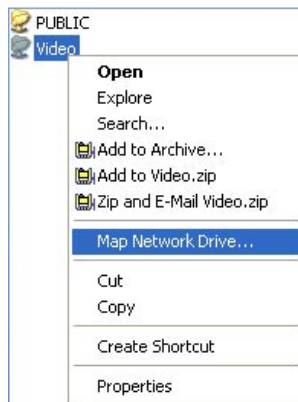
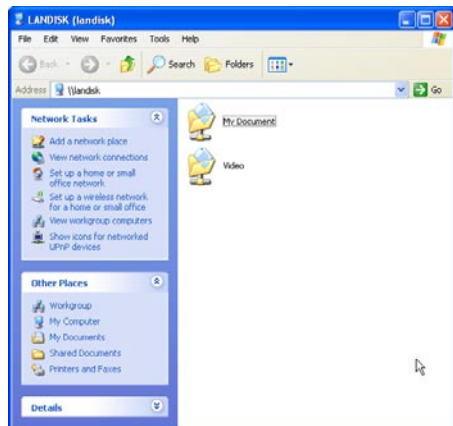
Etape 1. Cliquez sur le Bouton de démarrage de Windows, choisissez ensuite Exécuter, tapez ensuite \\ landisk dans la boîte d'entrée et cliquez <OK> .



Important : si vous installez LANDISK complémentaire (s) à votre Réseau, utilisez s'il vous plaît le Hostname à Défaut au lieu de \\ LANDISK, ie. \\ LANDISK-XXXX. "Le XXXX" qui signifie les quatre derniers chiffres de l'Adresse de MAC pour ce LANDISK. Vous pouvez trouver le Hostname à Défaut de l'autocollant de MAC sur l'arrière panneau.

Si vous avez changé le défaut Hostname par l'Utilité WebControl, tapez s'il vous plaît l'Antislash double "\\ " suivi par votre hostname propre au lieu de cela. Par exemple, si votre nouveau hostname pour LANDISK est Mes Musiques, tapez s'il vous plaît \\ MyMusics dans la boîte d'entrée.

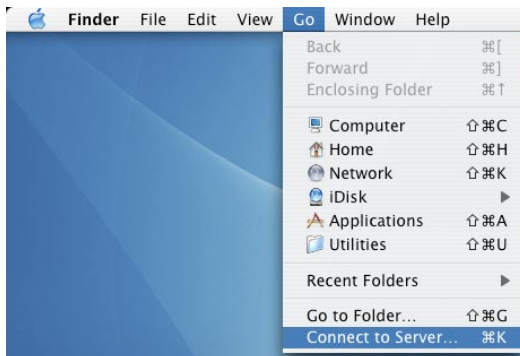
Etape 2. L'Explorateur de Windows sera ouvert, maintenant vous verrez tous les dossiers partagés dans la liste. Maintenant, vous pouvez cliquer deux fois sur le dossier partagé pour avoir accès aux fichiers dans LANDISK ou des fichiers de copie de votre ordinateur.



Notez : Pour avoir l'accès rapide des Dossiers Partagés de votre LANDISK, vous pouvez aussi Dresser la carte du Dossier Partagé comme une Commande de Réseau, juste cliquer à droit sur l'icône/Nom du Dossier Partagé et choisir "la Commande de Réseau de Carte ..." pour assigner une Lettre de Commande fixée pour votre Dossier partagé.

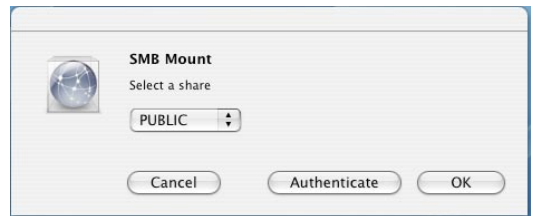
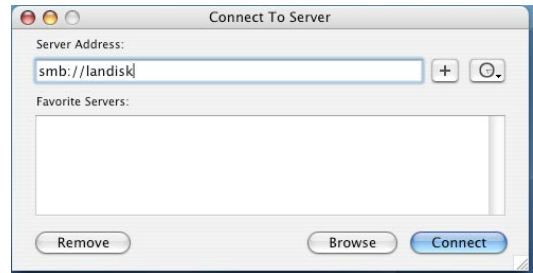
3.8 Accès aux dossiers de LANDISK sous Mac OS 10.3x

1. Être sûr que vous avez déjà connecté au même réseau local d'Ethernet que votre LANDISK.
2. Choisir "Aller/Connecte chez le Serveur ..." ou utilise le clavier raccourci <command+K> .



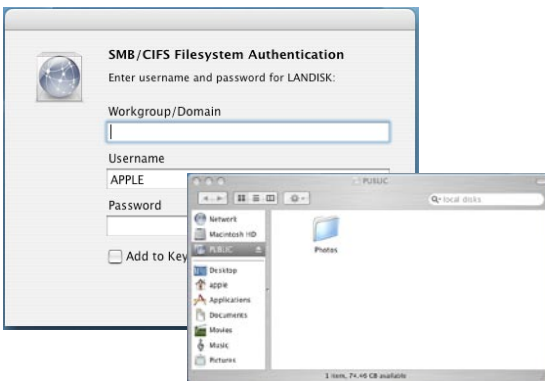
Tapez s'il vous plaît "smb: //" suivi par le Hostname de votre LANDISK, c'est-à-dire, Smb: // landisk et cliq sur le bouton de . quelques secondes après, vous verrez la boîte de dialogue suivante, choisissez, s'il vous plaît, un Dossier Partagé et cliqueront sur sur le bouton.

3. Vous verrez que le dialogue suivant "Connecter au Serveur".



Si vous avez assigné un mot de passe pour votre dossier partagé, s'il vous plaît, entrez le nom d'utilisateur correct et le mot de passe dans la boîte et cliquez ensuite sur le bouton :

Après avoir établi la connexion avec le Dossier Partagé, le MAC OS créera automatiquement une icône sur votre bureau et ouvrira ensuite le dossier partagé que vous venez de connecter :

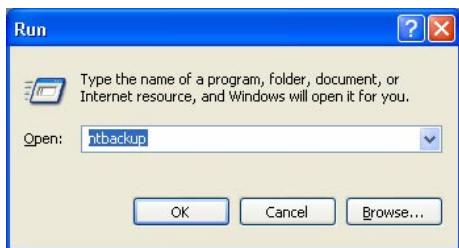




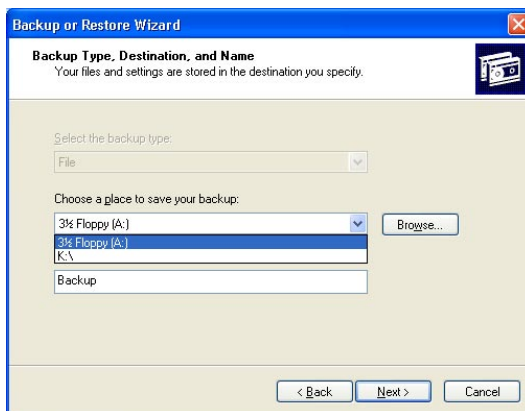
3.9 Protection/Restauration des dossiers de / à LANDISK

Pour l'utilisateur de Windows 2000/XP, vous pouvez utiliser l'utilité incorporée de secours pour Sauvegarder/Reconstituer des fichiers de LANDISK.

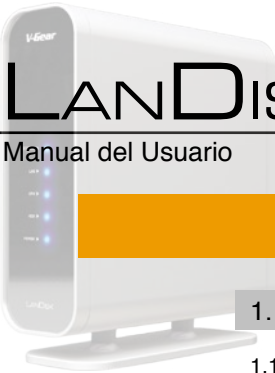
1. Cliquez sur le Bouton de démarrage de Windows, choisissez Exécuter, tapez ensuite ntbackup dans la boîte d'entrée et cliquez.



2. Référer au Manuel de l'utilisateur de votre OS pour la façon de Sauvegarder ou Reconstituer votre Système. Vous pouvez suivre les instructions "de la Sauvegarde ou Reconstituer Wizard".



3. Quand Wizard vous demande de choisir une place ciblée pour la sauvegarde, cliquez juste sur le bouton choisissez l'Unité Mappée pour placer le Dossier Partagé de votre LANDISK.



LANDISK

Manual del Usuario

TABLA DE CONTENIDOS

1. Antes de Comenzar

- 1.1 Instrucciones de Seguridad
- 1.2 Herramientas Preliminares
- 1.3 Echar una mirada al LANDISK

2. Guía de Instalación Fácil

- 2.1 Qué hay en el Paquete
- 2.2 Requerimientos Mínimos del Sistema
- 2.3 Comenzar A Montar
- 2.4 Conectar el LANDISK a su Red
- 2.5 Encender La Alimentación

3. Configurar el LanDisk

- 3.1 Revisar el Ajuste de TCP / IP en el PC
- 3.2 Usando La Utilidad de WebControl
- 3.3 Formatear Su Disco Duro
- 3.4 Crear Carpetas Nuevas para Compartir
- 3.5 Ajustar Su Hostname Próprio
- 3.6 Compartir Sus Carpetas con LAN
- 3.7 Acceder a Archivos Desde LANDISK
- 3.8 Acceder a Archivos Desde LANDISK bajo Mac OS 10.3.x
- 3.9 Reservar / Recuperar archivos desde / al LANDISK



1. Antes de Comenzar

1.1 Instrucciones de Seguridad

1. Para reducir el riesgo de fuego , descarga eléctrica o lesión personal , por favor léa y comprenda todas las instrucciones !
2. Mantenga este Manual para la referencia en en futuro .
3. Desenchufar siempre el cable de alimentación antes de insertar el Hard Drive .
4. mantenga este equipamiento fuera de la humedad o cualquier tipo de humedad .
5. Usar una alimentación eléctrica con una clasificación de voltaje diferente dañará y anulará la garantía de este producto .

1.2 Herramientas Preliminares

Para instalar el Hard Drive en su LANDISK , necesita un destornillador cruzado para los siguientes procedimientos .



1.3. Echar una mirada al LANDISK

1. LED DE ESTADO : Una luz centellante indica que el LANDISK está funcionando correctamente .
2. KED DE LAN : Una luz sólida indica que el orificio del LAN está funcionando actualmente a 100Base-TX .
3. LED DE CPU : Una luz del centellante indica que el CPU está funcionando correctamente .
4. LED DE HDD : Una luz del centellante indica que el HDD está leyendo / escribiendo datos .
5. LED DE ALIMENTACIÓN : Una luz sólida indica que la fuente de alimentación está conectada correctamente .



LANDISK

Manual del Usuario



1. Reajustar al valor por Defecto de la Fábrica
2. Orificio LAN : 10/10 Base-TX .
3. Power Switch
4. Receptor del Adaptador de la Alimentación

2. Guía de Instalación Fácil

2.1 Qué hay en el Paquete

- LANDISK x 1
- Cable IDE x 1 (conector de 40 pin para conectar el disco duro)
- Tornillos fijos x 4
- Adaptador de alimentación x 1 DC 12V , 2ª
- Cable del Adaptador de Alimentación de 4 Pin x 1
- Cable de la red (CAT5 Atravesado Recto) x 1
- Tarjeta de Registro y Garantía x 1
- Este Manual

Si cualesquiera de los artículos antedichos faltan, pongase en contacto con por favor con su vendedor .

2.2 Requerimientos Mínimos del Sistema

- Internet Explorer 5.x o superior ; Apple Safari ; Linux Mozilla o Netscape 6.2.x o superior
- Windows XP/2000/Me/98SE, Mac OS 10.3.X o superior , Linux
- Hard Drive Nuevo o Hard Drive Viejo (FAT32) .

Nota : Pued reformatear su hard drive viejo en FAT32 mediante la Utilidad del LANDISK (Vea el Capítulo 3) .



2.3 Comenzar A Montar

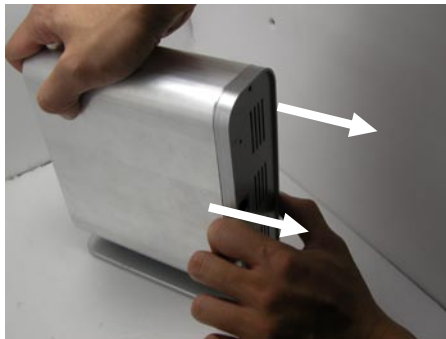
Paso 1. Desatornillar todos los tornillos que hay en el panel trasero .



Paso 3. Estire el módulo del LANDISK desde la cubierta .



Paso 2. Quitar el panel trasero .



Paso 4. Ajustar su IDE hard drive como el modo de "Master/Single" . Si va a instalar un hard drive completamente nuevo , por favor salta el Paso 4 . Si no , refierase por favor al papeleo / adhesivo de su hard drive para la configuración de "Master/Single" .Si no está familiarizado con la configuración , la Web site del fabricante siempre es útil .

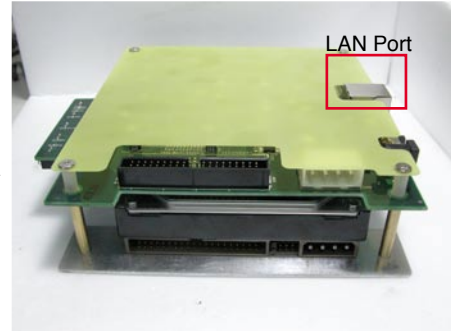
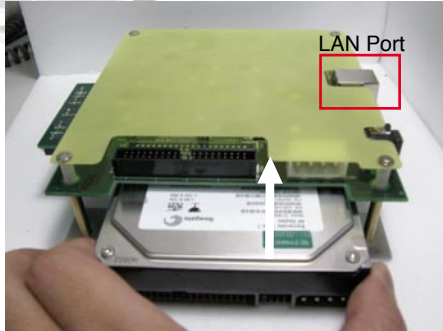


Nota : Si está instalando un hard drive viejo y desea mantener todos los datos previos , por favor asegurese de que el Sistema del Archivo que hay en su hard drive sea FAT32 . LANDISK no soporta el Sistema del Archivo que no sea FAT32 . De otra forma , puede que necesite reformatear su hard drive viejo mediante la utilidad de LANDISK (Vea el Capítulo 3) .

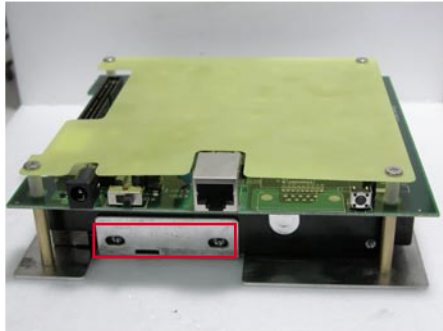
LANDisk

Manual del Usuario

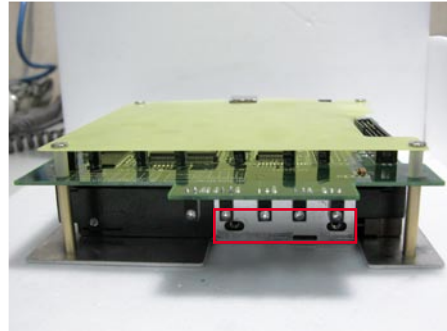
Paso 5. deslice el hard drive en la Caja del Drive .



Paso 6. Utilice los tornillos fijos liados para atornillarlo firmemente .



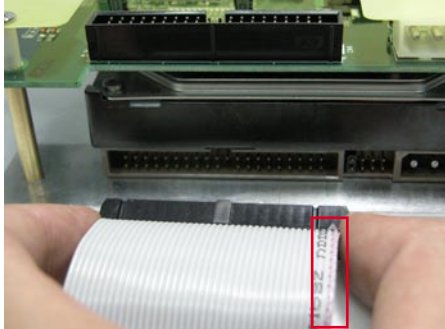
Lado Derecho



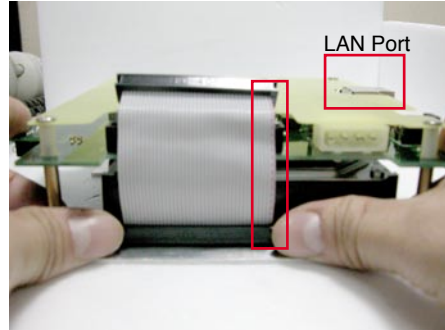
Lado Izquierdo (También atornillarlo firmemente)



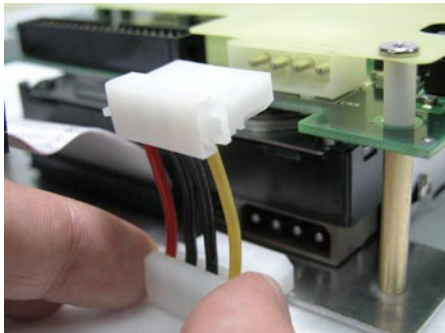
Paso 7. Conecte el cable IDE y el cable del adaptador de la alimentación de 4 pin en su hard drive .



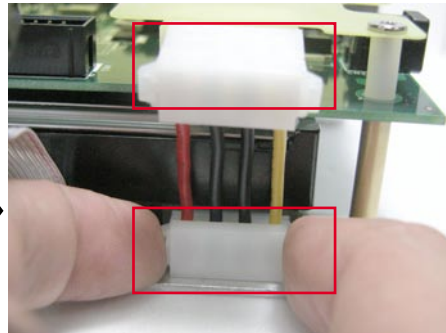
Por favor asegurese de que la línea roja esté en el lado derecho .



Conectar el cable IDE al Hard Drive .



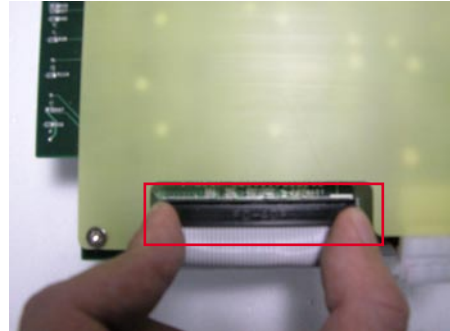
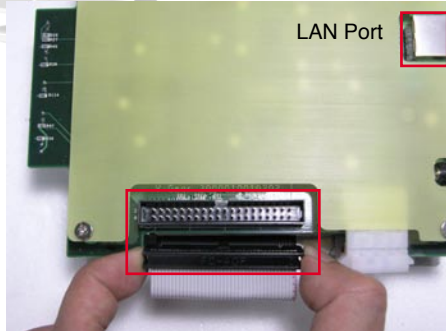
Conectar el cable del adaptador de la alimentación de 4 pin al Hard Drive



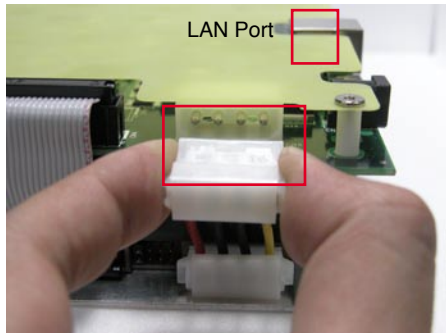
LANDisk

Manual del Usuario

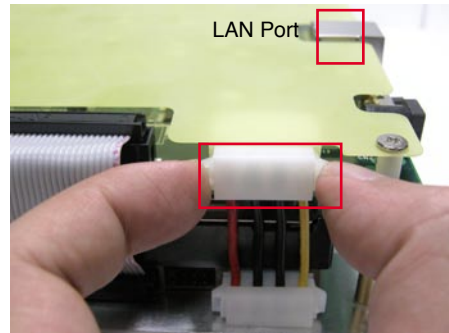
Paso 8. Conectar el cable IDE y el cable del adaptador de la alimentación de 4 pin en el módulo del LANDisk .



Conectar el cable IDE al módulo del LANDisk .



Conectar el cable del adaptador de la alimentación de 4 pin al módulo del LANDisk .





Paso 9. Deslice de vuelta el módulo del LANDISK a su cubierta .



Cierre el panel trasero

LANDISK

Manual del Usuario

2.4 Conectar el LANDISK a su Red

Paso 1. Conectar el adaptador de la alimentación al panel trasero del LANDISK y entonces enchufar el otro extremo del adaptador de la alimentación a la salida de corriente de la pared o tira de corriente .



Paso 2. Conectar el cable de la red al orificio LAN que hay en el panel trasero del LANDISK .



Paso 3. Conectar el otro extremo del cable de la red al orificio LAN localizado en su Colector del Interruptor o Router .

Nota : El Orificio LAN que hay en el LANDISK es Auto-MDI/MDIX , también puede conectar directamente el cable de la red al orificio Lan que hay en su ordenador . No es necesario en vez del cable de la red de cruce para el acoplamiento directo .



2.5 Encender La Alimentación



3. Configurar el LanDisk

3.1 Revisar el Ajuste de TCP / IP en el PC

Traiga las propiedades del "My Network Places" (Windows XP) .

1. Haga double click en el icono de "My Computer" que hay en su escritorio .
2. Haga click derecho en "My Network Places" y seleccione "Properties"



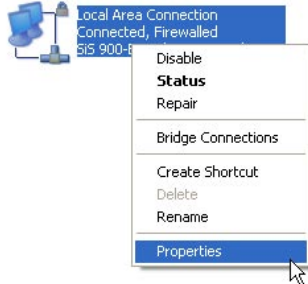
Nota : Para Windows 9x y Windows 2000 , "My Network Places" está en su escritorio .

LANDISK

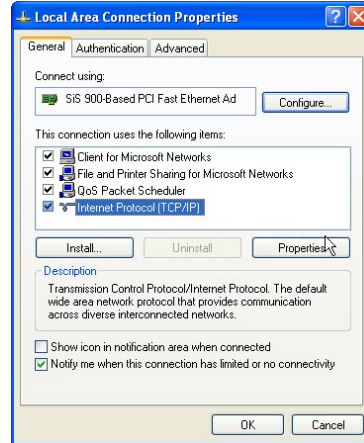
Manual del Usuario

3. Haga click derecho en “Local Area Connection” y seleccione “Properties”

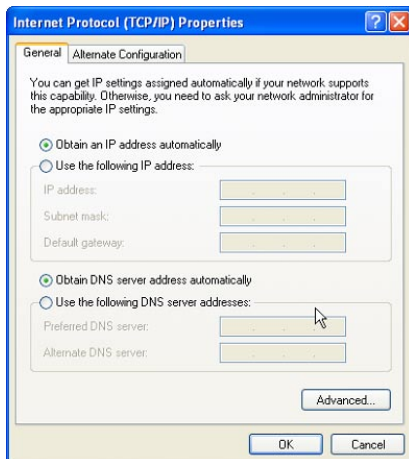
LAN or High-Speed Internet



4. Aparecerá la siguiente pantalla , seleccionar “Internet Protocol (TCP/IP)” y después hacer click en el botón de <Properties>



5. Siga el paso de continuación para configurar sus ajustes del TCP/IP .



Note for advance user: If you prefer to use a Fixed IP for your computer, please also setting up a Fixed IP for LANDISK.



3.2 Usando La Utilidad de WebControl

Abrasi Web browser y entre “http://LANDISK” o Default Hostname http://LANDIS-XXXX en el URL address box y después presionar <Enter> .



Nota : Si solamente ha adjuntado un LANDISK en el LAN , puede usar el nombre simple de “LANDISK” en vez del Hostname por Defecto . Puede encontrar el Hostname por Defecto en los adhesivos de MAC Address que hay en el panel trasero . El Hostname por Defecto se parecerá como “LANDISK-XXXX” , y “XXXX” que significa los cuatro últimos dígitos del MAC Address del LANDISK actual .

Importante : Si va a adjuntar un LANDISK(s) adicional a su Red , por favor use el Hostname por Defecto en vez del nombre simple . Por ejemplo , http://LANDISK-XXXX .

La caja de diálogo que salta de la conexión aparecerá , por favor entre el siguiente nombre de usuario por defecto y contraseña :

Nombre del usuario : admin
 Contraseña : admin



LANDISK

Manual del Usuario

Una vez que usted haya entrado , la pantalla de Home del "LANDISK WebControl Utility" aparecerá .



Version & Time	
Firmware Version	NET DISK 002
Time	2004/01/01 12:25:00 GMT8

Disk Info.	
Model	[master] WDC 08.02D08
Free Size	112546 MB free
Total Size	114473 MB

IP & Hostname	
IP	192.168.0.99
Hostname	STORAGE-10BA

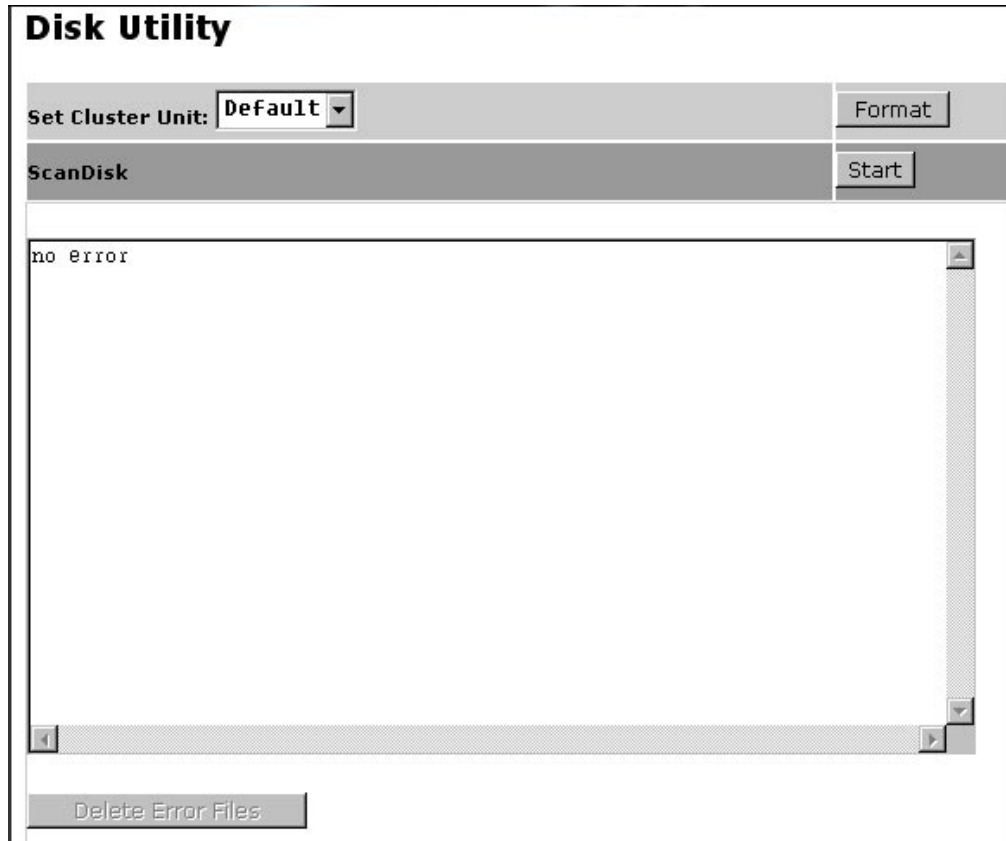
Puede seleccionar una función desde el menú del lado izquierdo .

Status
Disk Utility
File Manager
Network Share
System
Maintenance
Logs



3.3 Formatear Su Disco Duro

Si ha instalado un hard drive nuevo en el LANDISK , debe ir al "Disk Utility" para crear una Partición nueva y hacer formato para el disco duro .



Nota : Para el hard drive viejo , LANDISK Requiere un Sistema de Archivo formateado de FAT32 , si ha instalado un hard drive viejo con otro Sistema de Archivo , puede que necesite reformatearlo antes de que usted pueda accederlo desde el lugar de la Red .

3.4 Crear Carpetas Nuevas para Compartir

Haga click en "File Manager" desde el menú del lado izquierdo , verá la página de "Folder Management" .
Para hard drive viejo , verá sus Directorios / Carpetas existentes en la caja de la lista .

Folder Management

Name	Update Time
Video	11-04-04 11:44

Folder Name	<input type="text" value="My Document"/>	
<input type="button" value="Create Folder"/>	<input type="button" value="Delete Folder"/>	<input type="button" value="Rename Folder"/>

Para crear una carpeta nueva , por favor entre un nombre en la caja del nombre de la carpeta , y después haga click en el botón de <Create Folder> .

Importante : Para crear o compartir carpeta(s) desde "LANDISK WebControl Utility" , por favor use siempre el alfabeto en Inglés , "LANDISK WebControl Utility" no soporta el lenguaje que no sea Inglés . De todas formas , no restringe para crear o nombrar carpetas / archivos del Cliente de SMB .



3.5 Ajustar Su Hostname Próprio

Haga click en “Network Share” desde el menú del lado izquierdo , aparecerá ña siguiente página .

SMB
FTP

SMB Configuration

SMB Status	<input checked="" type="radio"/> Enable <input type="radio"/> Disable	<input type="button" value="Apply"/>
Hostname	<input type="text" value="LANDISK"/>	
Group name	<input type="text" value="WORKGROUP"/>	
IDE ROOT	<input type="text" value="C:\"/>	

SMB Share List

Allowed Share		Share List
Video	<input type="button" value="<-Add"/> <input type="button" value="->Delete"/>	Video My Document

Set Password for Share

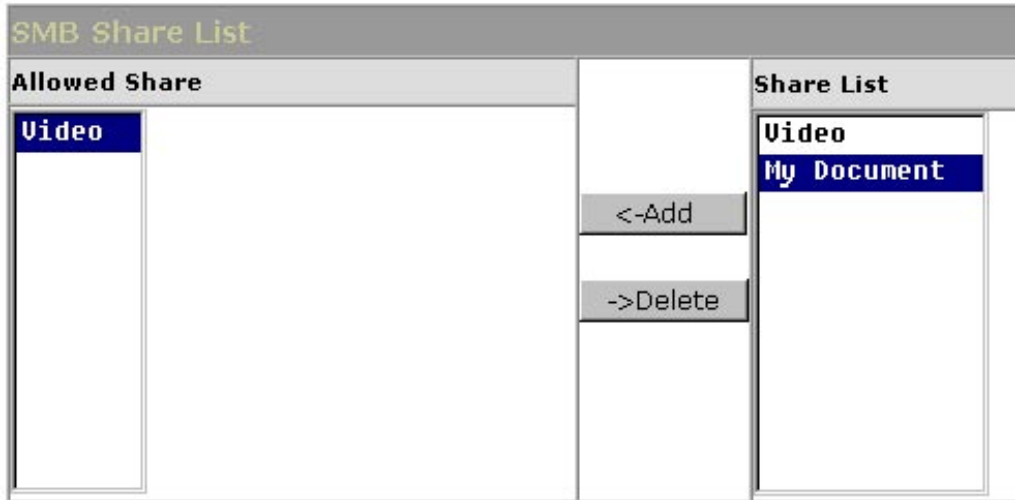
Folder Name	<input type="text" value="Video"/>	<input type="button" value="Apply"/>
Password	<input type="text" value="****"/>	
Verify Password	<input type="text" value="****"/>	

Le está permitido cambiar el hostname por defecto de “LANDISK-XXXX” por su nombre favorito . Si ha cambiado el hostname por defecto , por favor intente inmediatamente el hostname nuevo para relocalizar su Utilidad del LANDISK/WebControl .

Nota : Si hace click en el botón de <Reset> desde la página de “Maintenance” , el hostname se pondrá a cero al Hostname por Defecto .

3.6 Compartir Sus Carpetas con LAN

Verá todas las carpetas disponibles para el "Network Share" listados e la caja de "Share List", solo tiene que seleccionar su carpeta objetivo y hacer click en el botón de <-Add para compartir la carpeta en la Red .



Nota : LANDISK usa el protocolo de SMB (Samba) para compartir datos con el LAN .

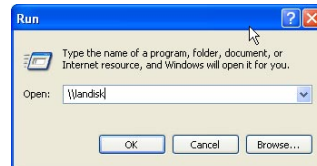


3.7 Acceder a Archivos Desde LANDISK

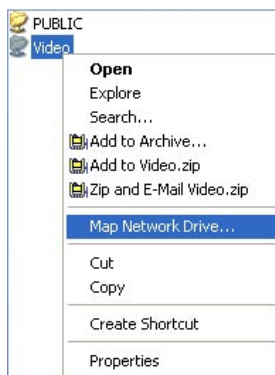
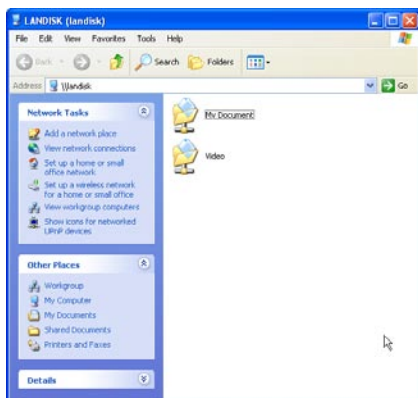
Ahora que ha compartido sus carpeta(s) en LANDISK con la Red , en el siguiente ejemplo está descrito cómo acceder a los datos del LANDISK en la Red bajo Windows OS .

PASO 1. Haga click en el botón de Start de Windows , después elija Run , después entre \\landisk en la caja de entrada y hacer click en <OK> .

Importante : Si está instalando un LANDISK adicional a su Red , por favor use el Hostname por Defecto en vez de \\LANDISK , por ejemplo \\LANDISK-XXXX . El "XXXX" que significa los cuatro últimos dígitos del MAC Address para el LANDISK actual . Puede encontrar el Hostname por Defecto desde el adhesivo del MAC Address que hay en el panel trasero . Si ha cambiado el Hostname por defecto con la Utilidad de WebControl , por favor entre doble línea inclinada "\\" seguido de su propio hostname . Por ejemplo , si su hostname nuevo para LANDISK es MyMusics , por favor entre \\MyMusics en la caja de entradas .



PASO 2. Windows Explorer se abrirá , ahora verá todas las carpetas compartidas en la lista . Ahora puede hacer doble click en la carpeta compartida para acceder a los archivos que hay en el LANDISK o copiar archivos desde / a su ordenador .

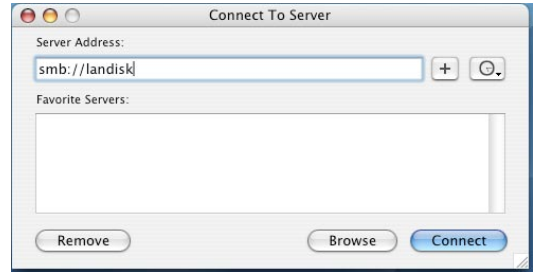


Nota : Para acceso rápido a las Carpetas Compartidas de su LANDISK , también puede hacer Map la Carpeta Compartida como un Drive de la Red , solo tiene que hacer click derecho en el Icono / Nombre de la Carpeta compartida y seleccionar "Map Network Drive..." para asignar una Letra de Driver Fijo para su Carpeta Compartida

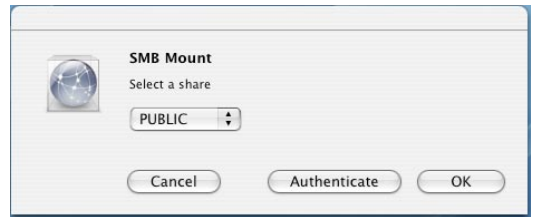
3.8 Acceder a Archivos Desde LANDISK bajo Mac OS 10.3.x

Seleccione "Go/Connect to Server..." o use elthe hotkey de <Command+K>

Por favor entre "smb://" seguido del Hostname de su LANDISK , por ejemplo smb://landisk y haga click en el botón de <Connect> . Después de esperar unos segundos , verá la siguiente caja de diálogo , por favor seleccionar una Carpeta Compartida y haga click en el botón de <OK> .



Si ha asignado una contraseña para su carpeta compartida , por favor entre el nombre del usuario y la contraseña correcta para su carpeta compartida , por favor entre el nombre del usuario y la contraseña correcta en la caja , y después haga click en el botón de <OK> :



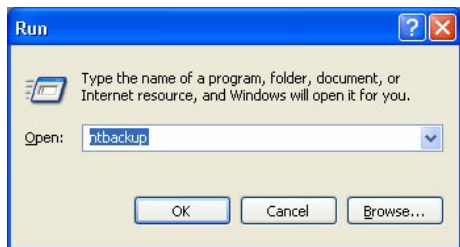
Después de de la conexión en la Carpeta Compartida , el MAC OS creará automáticamente un icono en su escritorio , y entonces abra la carpeta compartida que usted ha conectado :



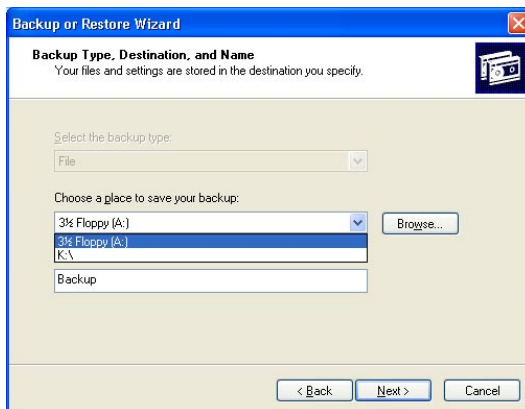
3.9 Reservar / Recuperar archivos desde / al LANDISK

Para los usuarios de Windows 2000 / XP , ouede isar la utilidad incorporada de reserva para Reservar / Recuperar archivos desde / al LANDISK .

1. Haga click en el botón de Start de Windows , entonces elija Run , entonces entre ntbacup en la caja de entrada y haga click en <OK> .



2. Referir al Manual del Usuario de su OS para cómo hacer Reserva o Recuperar su Sistema . Puede seguir las instrucciones del "Backup or Restore Wizard" .



3. Cuando el Genio le pregunte para que seleccione un lugar objetivo de su reserva , solamente hacer click en el botón de <Browse> o seleccionar el Mapped Drive para localizar la Carpeta Compartida de su LANDISK .

TABELLA DI CONTENUTI

1. Prima di Cominciare

- 1.1 Istruzioni di Sicurezza
- 1.2 Attrezzi Preliminari
- 1.3 Faccia un sguardo al LANDISK

2. Guida dell'Installazione Facile. 4

- 2.1 Che cosa hanno nel Pacchetto
- 2.2 Requisiti Minimi del Sistema
- 2.3 Cominciare A Montare
- 2.4 Collegare il LANDISK alla vostra Rete
- 2.5 Accenda l'Alimentazione

3. Configurare il LanDisk

- 3.1 Controlli il Aggiustamento di TCP / IP nel PC
- 3.2 Usando l'Utilità di WebContro
- 3.3 Formattazione del Vostro Disco Rigido
- 3.4 Creazione di Cartella Nuovi Per Compartecipare
- 3.5 Aggiustare Il Vostro Proprio Hostname
- 3.6 Compartecipare il Volstro Cartelle con LAN
- 3.7 Accedere a Archivio Da LANDISK
- 3.8 Accedere a Archivio Da LANDISK sotto Mac OS 10.3.x
- 3.9 Reservare / Ristabilire archivio da / al LANDISK



1. Prima di Cominciare

Istruzioni di Sicurezza

1. Per ridurre il rischio di fuoco , la scossa elettrica o la ferita personale , prego legge e capisce tutte le istruzioni !
2. Mantenga questo manuale per riferimento futuro .
3. Disconnetta sempre il cavo di alimentazione prima dell'inserimento del Hard Drive .
4. Mantenga questa apparecchiatura assente da umidità o da qualunque tipo di umidità .
5. Usando un gruppo di alimentazione con una valutazione differente di tensione danneggerà e svuoterà la garanzia di questo prodotto .

1.2 Attrezzi Preliminari

Per installare il Hard Drive nel vostro LANDISK , avete bisogno di un cacciavite trasversale per le seguenti procedure



1.3. Faccia un sguardo al LANDISK

1. LED DI CONDIZIONE : Una luce di lampeggiamento indica che il LANDISK sta funzionando correttamente .
2. LED DI LAN : Una luce solida indica che l'orificio di LAN attualmente sta funzionando a 100Base-TX .
3. LED DI CPU : Una luce di lampeggiamento indica che il CPU sta funzionando correttamente .
4. LED DI HDD : Una luce di lampeggiamento indica che HDD sta leggendo / scrivendo i dati .
5. LED DI ALIMENTAZIONE : Una luce solida indica che il gruppo di alimentazione è collegato correttamente .



LANDISK

Manuale di Utente



1. Risistemazione a Difetto della Fabbrica
2. Orificio LAN : 10/10 Base-TX
3. Interruttore di Alimentazione
4. Ricevitore dell'Adattatore di Alimentazione

2. Guida dell'Installazione Facile

2.1 Che cosa ha nel pacchetto

- LANDISK x 1
- Cavo IDE x 1 (connettore di 40 pin per collegare disco rigido)
- Viti fisse x 4
- Adattatore di alimentazione x 1 DC 12V, 2A
- Cavo dell'Adattatore di Alimentazione di 4 Pin
- Cavo della rete (CAT5 Attraverso Diritto) x 1
- Scheda di Garanzia & di Registro
- Questo Manuale

Se c'è ne di suddetti articoli mancano, mettesi in contatto con prego il vostro venditore .

2.2 Requisiti Minimi del Sistema

- Internet Explorer 5.x o superiore; Apple Safari ; Linux Mozilla o Netscape 6.2.x o superiore
- Windows XP/2000/Me/98SE, Mac OS 10.3.X o superiore , Linux
- Nuovo Hard Drive o Vecchio Hard Drive (FAT32) .

Nota : Potete riformattare il vostro vecchio hard drive in FAT32 da Utilità del LANDISK (Veda il Capitolo 3) .

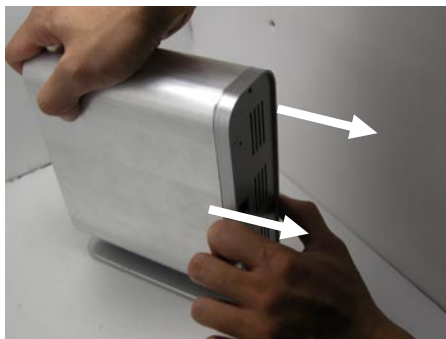


2.3 Cominciare A Montare

Passo 1. Sviti tutte le viti sul pannello posteriore .



Passo 2. Tolga il pannello posteriore .



Passo 3. Estragga il modulo di LANDISK dall' alloggiamento .



Passo 4. Installi il vostro hard drive di IDE come modo di "Master/Single" . Se desideri installare un hard drive completamente nuovo , salti prego del Passo 4 . Se non , riferiscasi prego al lavoro di ufficio / autoadesivo del vostro hard drive per la configurazione di "Master/Single" .

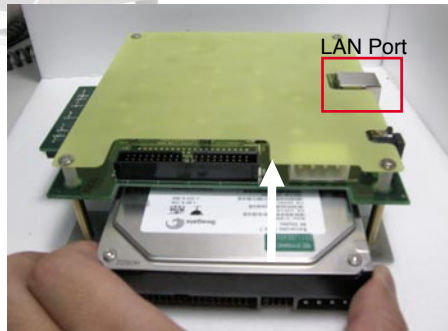


Se non siete noti alla configurazione, la Web site del fornitore sono spesso utili .Nota : Se state installando un vecchio hard drive e state volendo mantenere tutti i dati precedenti , assicurarsi prego che il Sistema di Archivio sul vostro hard drive è FAT32 . LANDISK non supporta il Sistema di Archivio tranne FAT32 . Altrimenti , potete avere bisogno di riformattare il vostro vecchio hard drive da utilità del LANDISK (Veda Il Capitolo 3) .

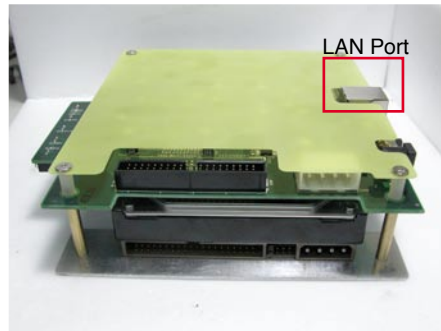
LANDISK

Manuale di Utente

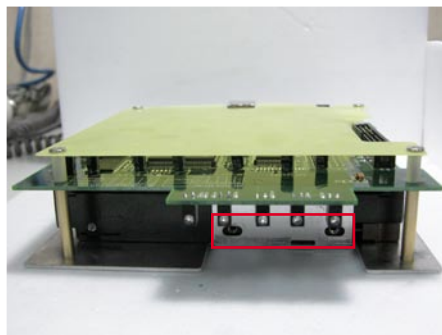
Passo 5. Faccia scorrere il hard drive nella Gabbia del Drive .



Passo 6. Utilizzi le viti fisse impacchettate per avvitarlo saldamente .



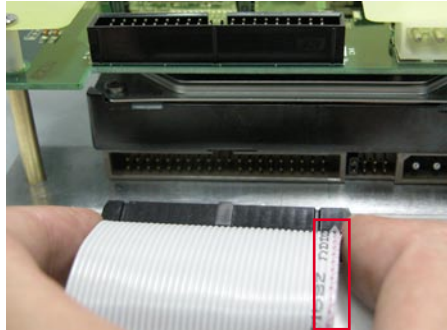
Parte di Destra



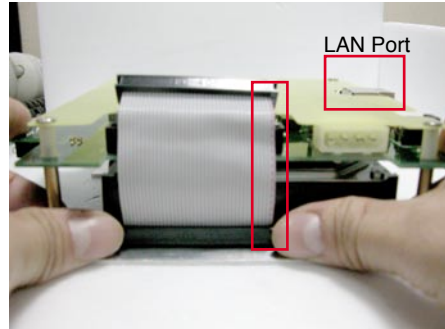
Parte di Sinistra (Inoltre avvitilo saldamente)



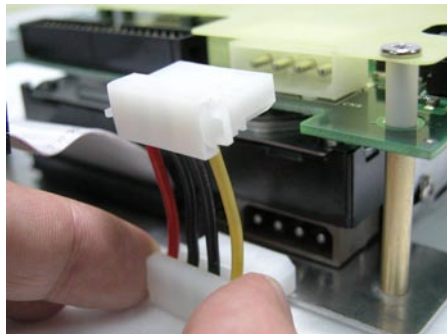
Passo 7. Colleghi il cavo di IDE ed il cavo dell' adattatore di alimentazione di 4 pin sul vostro hard drive .



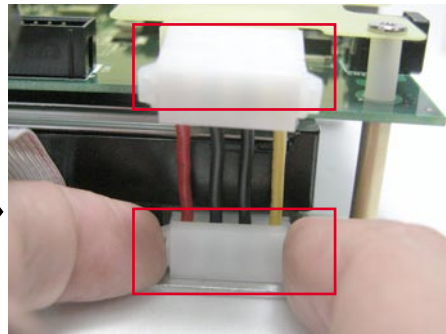
Assicuri si prego che la linea rossa è dalla parte di destra .



Collegare il cavo IDE al Hard Drive .



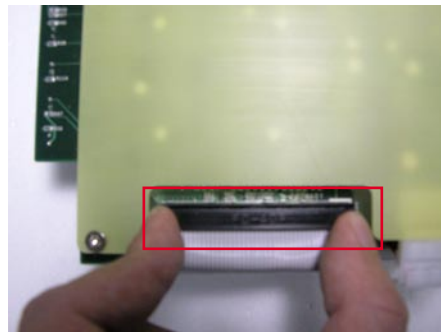
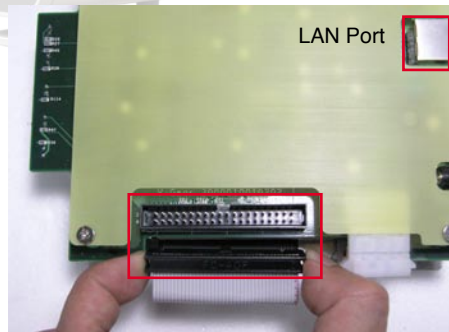
Collegare il cavo del adattatore di alimentazione di 4 pin al Hard Drive



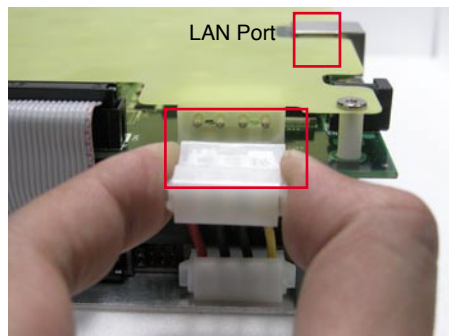
LANDISK

Manuale di Utente

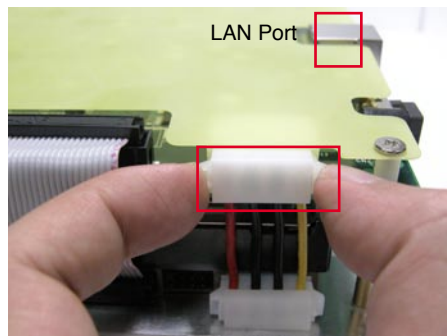
- Passo 8. Collegare il cavo IDE e il cavo del adattatore di alimentazione di 4 pin sul modulo di LANDISK .



Collegare il cavo IDE al modulo di LANDISK .



Collegare il cavo del adattatore di alimentazione di 4 pin al modulo di LANDISK .





Passo 9. Faccia scorrere indietro il modulo di LANDISK al suo alloggiamento .



Chiuda il pannello posteriore

Passo 10. Avviti il pannello posteriore .



LANDISK

Manuale di Utente

2.4 Collegare il LANDISK alla vostra Rete

Passo 1. Colleghi l'adattatore di alimentazione al ricevitore del pannello posteriore del LANDISK ed allora tappi l'altra estremità dell'adattatore di alimentazione ad una presa di parete o ad una striscia di alimentazione .



Passo 2. Colleghi il cavo della rete all'orificio LAN sul pannello posteriore del LANDISK .



Passo 3. Colleghi l'altra estremità del cavo della rete all'orificio di LAN situato sul vostro Collettore di Interruttore o Router .

Nota : L'orificio di LAN sul LANDISK è Auto-MDI/MDIX , potete anche collegare il cavo della rete direttamente all'orificio di lan sul vostro computer . Non è necessario anziché al cavo della rete dell'incrocio per il collegamento diretto .



2.5 Accenda l'Alimentazione



3. Configurare il LANDisk

3.1 Controlli il Aggiustamento di TCP / IP nel PC

Porti le proprietà del "My Network Places" (Windows XP) .

1. Fare doppio click nell'icona di "My Computer" sul vostro tavolo .
2. Fare click destro in "My Network Places" e selezioni "Properties"



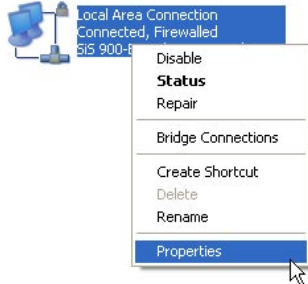
Note: Per Windows 9x e Windows 2000 , "My Network Places" è sul vostro tavolo .

LANDISK

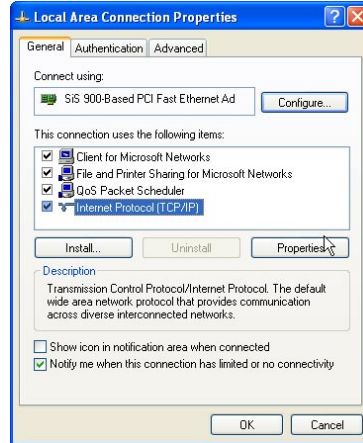
Manuale di Utente

3. Fare click destro in “Local Area Connection” e selezioni “Properties”

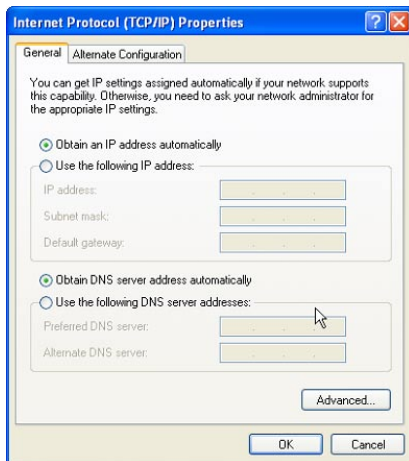
LAN or High-Speed Internet



4. Il seguente schermo comparirà , selezioni “Internet Protocol (TCP/IP)” allora fare click nel tasto di <Properties>



5. Segua il passo come sotto per configurare le vostre aggiustamento di TCP/IP .



Note for advance user: If you prefer to use a Fixed IP for your computer, please also setting up a Fixed IP for LANDISK.



3.2 Usando l'Utilità di WebControl

Apri il vostro Web browser e scriva "http://LANDISK" o Default Hostname http://LANDIS-XXXX nel URL address box ed allora premi <Enter> .



Nota : Se avete fissato soltanto un LANDISK nel LAN , potete usare il nome semplice di "LANDISK" anziché Hostname di Difetto . Potete scoprire il Hostname di Difetto dall'autoadesivo di MAC Address sul pannello posteriore . Il Hostname di Difetto sarà simile come "LANDISK-XXXX" , e "XXXX" quale significa le ultime quattro cifre del MAC Address del LANDISK corrente .

Importante : Se desiderate fissare un LANDISK(s) supplementare alla vostra Rete , usi prego il Hostname di Difetto anziché il nome semplice . Per esempio , http://LANDISK-XXXX .

La finestra di dialogo schiocchi di inizio attività comparirà , scriva prego il seguenti nome dell'utente di difetto e parola d'accesso :

Nome dell'utente : admin

Parola d'accesso : admin



LANDISK

Manuale di Utente

Una volta che avete entrato , lo schermo di Home del “LANDISK WebControl Utility” comparirà .

Version & Time	
Firmware Version	NET DISK 002
Time	2004/01/01 12:25:00 GMT8

Disk Info.	
Model	[master] WDC 08.02D08
Free Size	112546 MB free
Total Size	114473 MB

IP & Hostname	
IP	192.168.0.99
Hostname	STORAGE-10BA

Potete selezionare una funzione dal menu della parte di sinistra .

- Status
- Disk Utility**
- File Manager
- Network Share
- System
- Maintenance
- Logs



3.3 Formattazione del Vostro Disco Rigido

Se avete installato un nuovo hard drive nel LANDISK , dovete andare al “Disk Utility” per la generazione di un Divisorio nuovo e fare disposizione per il disco rigido .

Disk Utility

Set Cluster Unit: Default ▼	Format
ScanDisk	Start
<pre>no error</pre>	
Delete Error Files	

Nota : Per hard drive vecchio , LANDISK ha richiesto un Sistema di Archivio formattato di FAT32 , se avete installato un hard drive vecchio con altro Sistema di Archivio , potete avere bisogno di riformattarlo prima che possiate accedergli dal posto della Rete .

3.4 Creazione di Cartella Nuovi Per Compartecipare

Fare click in “File Manager” dal menu della parte di sinistra , vedrete la pagina di “Folder Management” .
Per hard drive vecchio , vedrete i vostri Indici / Cartella esistenti nella casella della lista .

Folder Management

Name	Update Time
Video	11-04-04 11:44

Folder Name	<input type="text" value="My Document"/>	
<input type="button" value="Create Folder"/>	<input type="button" value="Delete Folder"/>	<input type="button" value="Rename Folder"/>

Per generare un nuovo dispositivo della cartella , scriva prego un nome nella scatola di nome della cartella , ed allora fare click nel tasto di <Create Folder> .

Importante : Per la generazione o la compartecipazione della cartella dal “LANDISK WebControl Utility” , usi prego sempre gli alfabeti in Inglese , “LANDISK WebControl Utility” non sostiene la lingua tranne Inglese . Tuttavia , non limita per la generazione o chiamare della cartella / archivio dal Cliente di SMB .



3.5 Aggiustare Il Vostro Proprio Hostname

Fare click in “Network Share” dal menu della parte di sinistra , comparirà la seguente pagina .

SMB
FTP

SMB Configuration

SMB Status	<input checked="" type="radio"/> Enable <input type="radio"/> Disable	<input type="button" value="Apply"/>
Hostname	<input type="text" value="LANDISK"/>	
Group name	<input type="text" value="WORKGROUP"/>	
IDE ROOT	<input type="text" value="C:\"/>	

SMB Share List

Allowed Share		Share List					
<table style="width: 100%; border-collapse: collapse;"> <tr><td style="background-color: #000080; color: white; padding: 2px;">Video</td></tr> <tr><td style="height: 100px;"></td></tr> </table>	Video		<input type="button" value="←-Add"/> <input type="button" value="→-Delete"/>	<table style="width: 100%; border-collapse: collapse;"> <tr><td style="background-color: #000080; color: white; padding: 2px;">Video</td></tr> <tr><td style="background-color: #000080; color: white; padding: 2px;">My Document</td></tr> <tr><td style="height: 100px;"></td></tr> </table>	Video	My Document	
Video							
Video							
My Document							

Set Password for Share

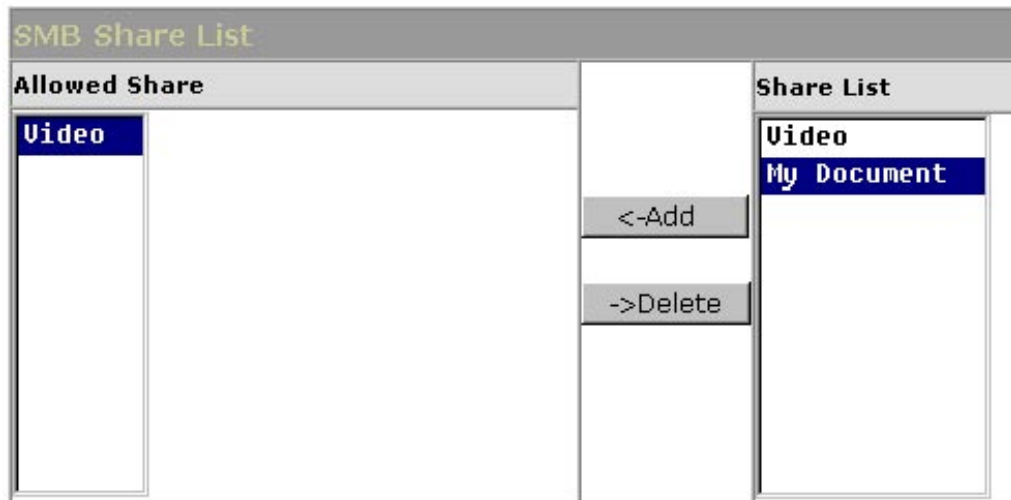
Folder Name	<input type="text" value="Video"/>	<input type="button" value="Apply"/>
Password	<input type="text" value="****"/>	
Verify Password	<input type="text" value="****"/>	

Siete permissi cambiare il hostname di difetto di “LANDISK-XXXX” nel vostro nome favorito . Se avete cambiato il hostname di difetto , immediatamente provi prego il nuovo hostname per riassegnare il vostro utilità di LANDISK/WebControl .

Nota : Se fate click nel tasto di <Reset> dalla pagina di “Maintenance” , il hostname sarà ripristinato per il Hostname di Difetto .

3.6 Compartecipare il Volstro Cartelle con LAN

Vedrete tutti cartelle disponibili per "Network Share" elencato nella scatola di "Share List", selezioni soltanto la vostra cartella obiettivo e fare click sul tasto di <-Add per la compartecipazione della cartella alla Rete .



Nota : LANDISK usa il protocollo di SMB (Samba) per fare compartecipazione di dati con LAN .

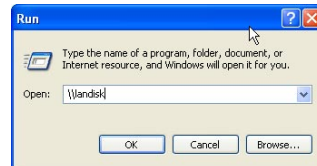


3.7 Accedere a Archivio Da LANDISK

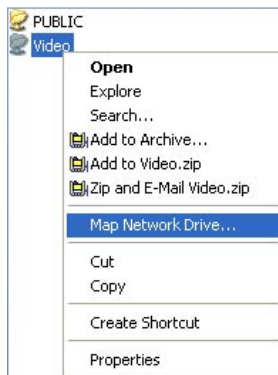
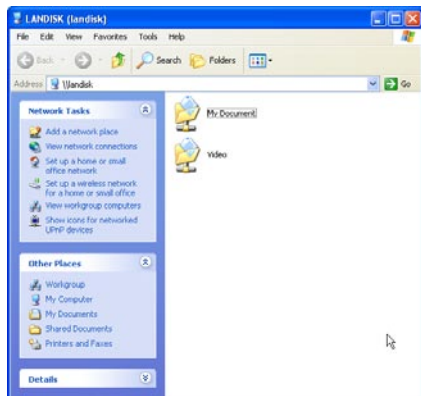
Ora che avete fatto compartecipazione della vostra cartella in LANDISK alla Rete , nel seguente esempio è descritto come accedere ai dati di LANDISK nella Rete sotto Windows OS .

PASSO 1. Fare click sul tasto di Start di Windows , allora scelga Run , allora scriva \\wandisk nella scatola dell'input e fare click in <OK> .

Importante : Se state installando un LANDISK supplementare alla vostra Rete , usi prego il Hostname di Difetto anziché \\LANDISK , per esempio \\LANDISK-XXXX . "XXXX" significa le ultime quattro cifre del MAC Address per il LANDISK corrente . Potete scoprire il Hostname di Difetto dall'autoadesivo di MAC Address sul pannello posteriore . Se avete cambiato il Hostname di Difetto dalla Utilità di WebControl , scriva prego doppia linea inclinata "\\" seguito dal vostro proprio hostname . Per esempio , se il vostro nuovo hostname per LANDISK è MyMusics , scriva prego \\MyMusics nella scatola dell'input .



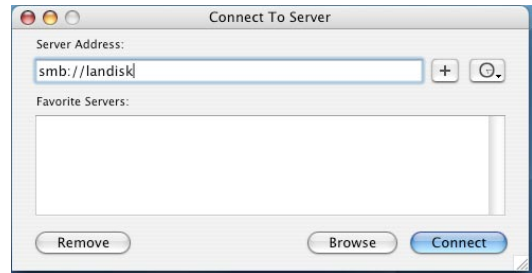
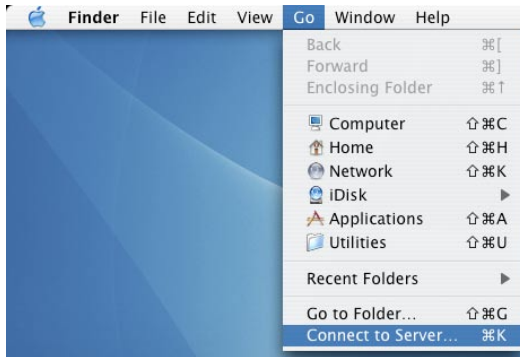
PASSO 2. Windows Explorer sarà aperto , ora vedrete tutti cartelle compartido nella lista . Ora potete fare doppio click nella cartella compartita per accedere ai archivi in LANDISK o copiare archivi da / al vostro computer .



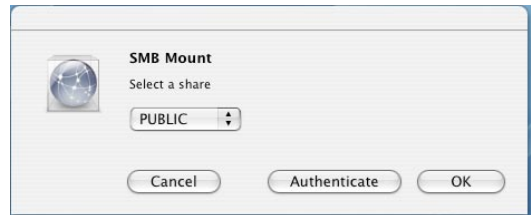
Nota : Per l'accesso rapido nei Cartelle Compartite del vostro LANDISK , potete anche fare Map la Cartella Compartita come un Drive della Rete , soltanto fare click destro nel Icona / Nome della Cartella Compartita e selezionare "Map Network Drive..."per assegnare una Lettera di Driver Fisso per la vostra Cartella Compartita .

3.8 Accedere a Archivio Da LANDISK sotto Mac OS 10.3.x

1. Sia sicuro che già avete collegato alla stessa LAN di Ethernet come vostro LANDISK .
2. Selezioni “Go/Connect to Server...” o usi il hotkey di <Command+K>
3. Vedrete il seguente dialogo “Connect To Server”



Scriva prego “smb://” seguito dal Hostname del vostro LANDISK , per esempio smb://landisk e fare click nel tasto di <Connect> . Dopo avere aspettato alcuni secondi vedrete la seguente finestra di dialogo , selezioni prego una Cartella Compartita e fare click nel tasto di <OK> .



Se avete assegnato una parola d'accesso per la vostra cartella compartita , please input the correct username and password in the box, and then click on the <OK> button :

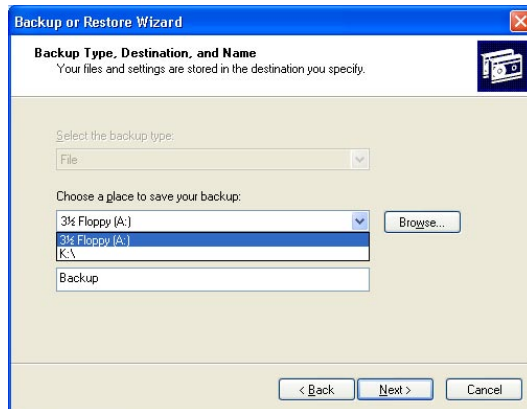
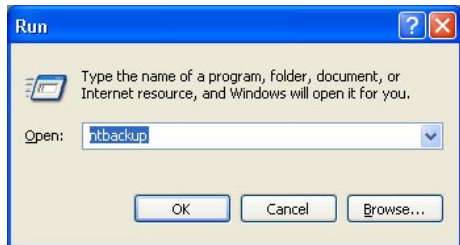
Dopo l'inizio attività nella Cartella Compartita , il MAC OS genererà automaticamente un'icona sul vostro tavolo , ed allora apra la cartella compartita che avete collegato :



3.9 Reservare / Ristabilire archivio da / al LANDISK

Per gli utenti di Windows 2000 / XP , potete usare la utilità di riserva incorporato per reservare / Ristabilire archivi da / al LANDISK .

1. Fare click nel tasto di Start di Windows , allora scelga Run , allora scriva ntbacup nella scatola dell'input e fare click in <OK> .
2. Quando il Genio vi chiede di selezionare un posto dell'obiettivo per riservare , soltanto fare click nel tasto di <Browse> o selezioni il Mapped Drive per individuare la Cartella Compartita del vostro LANDISK .



3. Quando il Genio vi chiede di selezionare un posto dell'obiettivo per riservare , soltanto fare click nel tasto di <Browse> o selezioni il Mapped Drive per individuare la Cartella Compartita del vostro LANDISK .